

1. Obiekt zabytkowy

Dom mieszkalny - Moszczanka 65.

2. Miejscowość gm. PRUDNIK  
Moszczanka 65.

3. Wiek XIX.	4. Styl bud. wiejskie	5. Kubatura: m <sup>3</sup> 420m <sup>3</sup>	6. Powierzchnia w m <sup>2</sup> a) zabytkowa: 140m <sup>2</sup> b) użytkowa: 140m <sup>2</sup>	20. Przynależność administracyjna a) województwo <u>opolskie</u> b) powiat <u>Prudnik</u> c) gmina <u>Moszczanka PRUDNIK</u>
7. Materiał budowlany	przed zniszczeniem	po odbudowie	11. Ilość budynków 1	14. Grunty należące do zabytku: ha
a) ściany	cegła		12. Ilość kondygnacji 1	a) ogrody stylowe -
b) sklepienia	żaglaste		13. Użytkowanie wnętrza według ilości:	b) sady i grunty uprawne -
c) stropy	drew.		a) izb mieszkalnych 4	c) lasy -
d) więzania dachu	drew.		b) innych pomieszczeń -	d) wody -
e) krycie dachu	stampa		c) piwnic -	e) inne -

21. Stacja nazwa stacji odległość od stacji w km  
a) kolejowa 1 Polczywna 3km.  
b) autobusowa Poradzie 1km.

22. Właściciel i jego adres  
Szlachetko Zofia  
Moszczanka 65

23. Użytkownik i jego adres Wł.  
Szlachetko Zofia Domaradzka  
Moszczanka 65.

24. Inwestor i jego adres:

8. Wyposażenie architektoniczne  
Podmurówka budynku z kamienia. Sien bud. sklepienia skł. żaglastym na kwadracie. Jedno z pomieszczeń wewnątrz sklepienia żaglasto, reszta pomieszczeń - stropy drewniane - belki - dach - dachy.

9. Autorzy i data budowy i przebudowy  
Budowa ~ 1810r.

15. Przeznaczenie pierwotne budynku dom mieszkalny  
16. Użytkowanie w latach ubiegłych dom mieszkalny  
17. Użytkowanie obecne dom mieszkalny.

18. Nadaje się do użycia na:

19. Data, rodzaj i stopień zniszczeń i odbudowy

Data	OPIS	zniszczenia o/o	odbudowa o/o
VIII. 1939 r.			
XI. 1939 r.			
XII. 1945 r.			
IX. 1957	stan dobry.		
X. 1959	stan b. zły	50	60

25. Rejestr zabytku nr 366/58  
rok 1958 miejsce przechowywania

26. Nazwa księgi hipotecznej 27. Numer hipoteczny

28. Akta

29. Fotografie

30. Inwentaryzacja pomiarowa

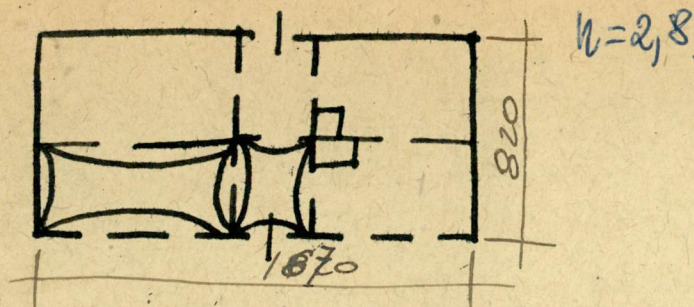
10. Udostępnienie

Obiekt dobrze dostępny - dom mieszkalny.

1977 - kmita dachówką, zniszczone podłogi i scrytowe, b. przebud.



31. Szkic sytuacyjny, plan schematyczny, uwagi opisowe, fotografia



32. Przebieg prac konserwatorskich

rok	Wyszczególnienie prac	Koszt tys. zł

33. Koszty  
w tys. zł

przewidywane

rzeczywiście


34. Inspekcje

35. Uwagi różne

36. Wypełnił dnia

17 IX 17. J. Łaba.

37. Sprawdził dnia

XII. 1963r.

*[Signature]* - M. Kasper