

Nr

A

B

C

D

E

F

G

H

I

J

K

L

M

N

O

P

R

S

T

U

V

W

X

Y

Z

P

P

1. Obiekt zabytkowy

350/3

SPICHLERZ FOLWARCZNY

2. Miejscowość

gm. PRUDNIK

MIESZKOWICE

3. Wiek

XIX

4. Styl

BUD.
WIEJSKIE5. Kubatura m³

2 300

6. Powierzchnia w m²

a) zabytkowa:

b) użytkowa:

207

20. Przynależność administracyjna

a) województwo

OPOLE

b) powiat

PRUDNIK

c) gmina

PRUDNIK

7. Materiał
budowlanyPrzed znisz-
czeniemPo
odbudowie

11. Ilość budynków

1

14. Grunty należące do zabytku:

ha

a) ściany

CEGLA
KAMIEŃ

b) sklepienia

-

c) stropy

DREŚNO

d) wiązania
dachu

DREŚNO

e) krycie dachu

DACHÓWKA

12. Ilość kondygnacji

2 1/2

13. Użytkowanie wnętrza
według ilości:

a) izb mieszkalnych

-

b) innych pomieszczeń

3

c) piwnic

7

a) ogrody stylowe

-

b) sady i grunty uprawne

-

c) lasy

-

d) wody

-

e) inne

-

21. Stacja

Nazwa stacji

Odległość
od stacji
w km

a) kolejowa

SZYBOWICE

4

b) autobusowa

RUDZICA

3

22. Właściciel i jego adres

ZAJĄC WŁADYSŁAW

WIM

23. Użytkownik i jego adres

JAN WYŚC

24. Inwestor i jego adres

8. Wyposażenie architektoniczne

STROPY BELKOWANE WSPARTE
NA SŁUPACH

15. Przeznaczenie pierwotne budynku

SPICHLERZ

16. Użytkowanie w latach ubiegłych

- II -

17. Użytkowanie obecne

- II -

18. Nadaje się do użycia na

- II -

9. Autorzy i data budowy i przebudowy

ZBUDOWANY I POŁ. W. XIX

19. Data, rodzaj i stopień zniszczeń i odbudowy

Data

O P I S

Znisz-
czenia
%Odbu-
dowa
%

VIII.1939 r.

XI.1939 r.

XII.1945 r.

1963r

STAN DOŚĆ DOŚCIEY

12

25. Rejestr zabytku Nr

1758

7.10.1966

rok

miejsce przechowywania

26. Nazwa księgi hipotecznej

27. Nr hipo-
teczny

28. Akta

29. Fotografie

30. Inwentaryzacja pomiarowa

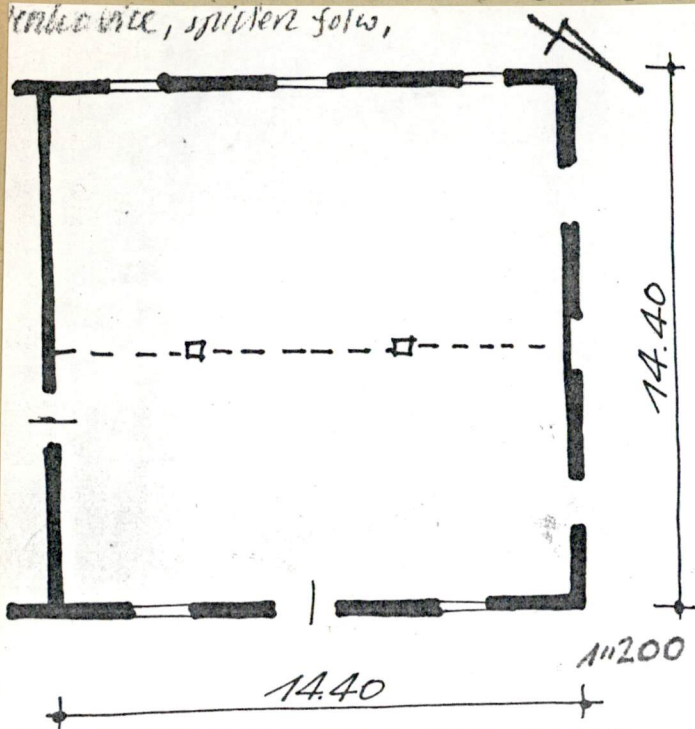
10. Udostępnienie

DOŚCIEPNY

Z Y X W V U T S R P O N M L K J I H G F E D C B A Nr

31. Szkic sytuacyjny, plan schematyczny, uwagi opisowe, fotografia

relikwiarz, spichlerz solny,



32. Przebieg prac konserwatorskich

Rok	Wyszczególnienie prac	Koszt tys. zł

33. Koszty
w tys. zł

Przewidywane

Rzeczywiste

34. Inspekcje

35. Uwagi różne

KATALOG ZABYTKÓW T.VII Z.12

36. Wypełnił dnia *XII.1963*

Stanisław J. Karwicki

37. Sprawdził dnia

