

Nr

A

B

C

D

E

F

G

H

I

J

K

L

M

N

O

P

R

S

T

U

V

W

X

Y

Z

OPOLSKIE

3921

1. Obiekt zabytkowy

349/2

SPICHLERZ FOLWARCZNY

2. Miejscowość

gm. PAUDNIAK

CZYZOWICE

3. Wiek

XIX

4. Styl

BUD.

WIEJSKIE

5. Kubatura m³

2.310

6. Powierzchnia w m²

a) zabytkowa:

b) użytkowa:

201

20. Przynależność administracyjna

a) województwo

MAŁE

b) powiat

PRUDNIK

c) gmina

PRUDNIK

7. Materiał budowlany

Przed zniszczeniem

Po odbudowie

11. Ilość budynków

1

14. Grunty należące do zabytku:

ha

a) ściany

CEGLA

b) sklepienia

CEGLA

c) stropy

DRENO

d) wiązania dachu

DRENO

e) krycie dachu

DACHÓWKA

12. Ilość kondygnacji

3

a) ogrody stylowe

-

b) sady i grunty uprawne

-

c) lasy

-

d) wody

-

e) inne

-

21. Stacja

Nazwa stacji

Odległość od stacji w km

a) kolejowa

W MIEJSKU

-

b) autobusowa

MIEMYSŁOWICE

3

22. Właściciel i jego adres

LICHNER ROZALIA WIM

8. Wyposażenie architektoniczne

SKLEPIENIA ŻALAZNE

I STROPY BELKOWATE

15. Przeznaczenie pierwotne budynku

SPICHLERZ

16. Użytkowanie w latach ubiegłych

-

17. Użytkowanie obecne

-

18. Nadaje się do użycia na

-

9. Autorzy i data budowy i przebudowy

ZBUDOWANY I PRZEBUDOWANY W XIX

19. Data, rodzaj i stopień zniszczeń i odbudowy

Data

O P I S

Zniszczenia %

Odbudowa %

VIII.1939 r.

XI.1939 r.

XII.1945 r.

1963r

ZANIEDBANY

23

25. Rejestr zabytku Nr

1753/66

rok

1966

miejsce przechowywania

26. Nazwa księgi hipotecznej

27. Nr hipoteczny

28. Akta

29. Fotografie

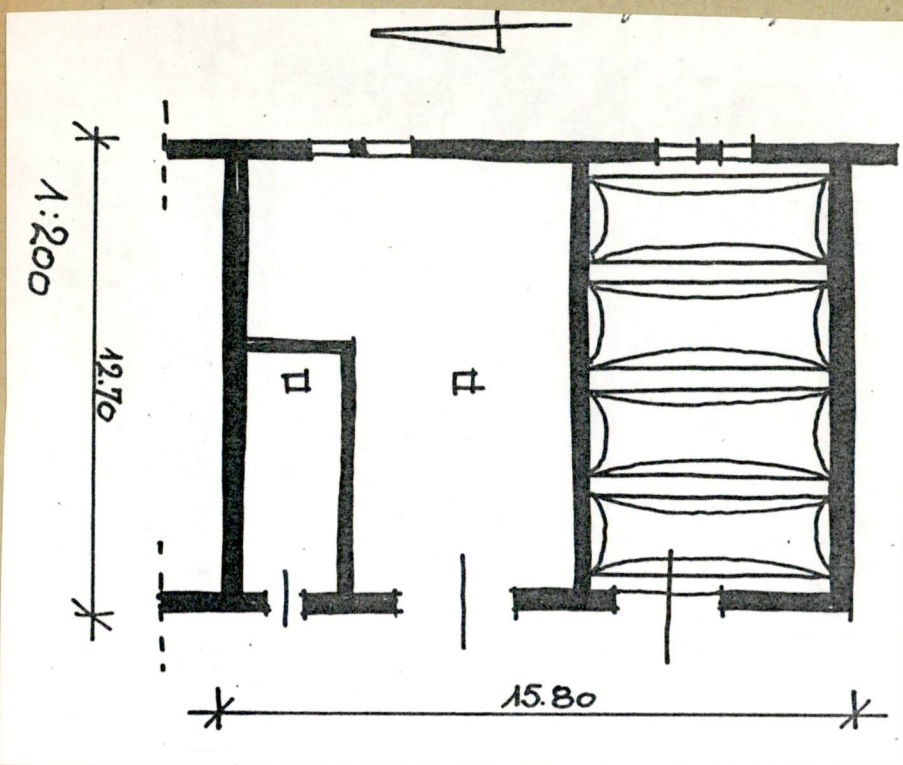
30. Inwentaryzacja pomiarowa

10. Udostępnienie

DOSTĘPNY

Z Y X W V U T S R P O N M L K J I H G F E D C B A Nr

31. Szkic sytuacyjny, plan schematyczny, uwagi opisowe, fotografia



32. Przebieg prac konserwatorskich

Rok	Wyszczególnienie prac	Koszt tys. zł

33. Koszty
w tys. zł

Przewidywane

Rzeczywiste

34. Inspekcje

35. Uwagi różne

KATALOG ZABYTKÓW T. VII z. 12

36. Wypełnił dnia XII. 1963

Włodzisław J. Kozłowski

37. Sprawdził dnia

