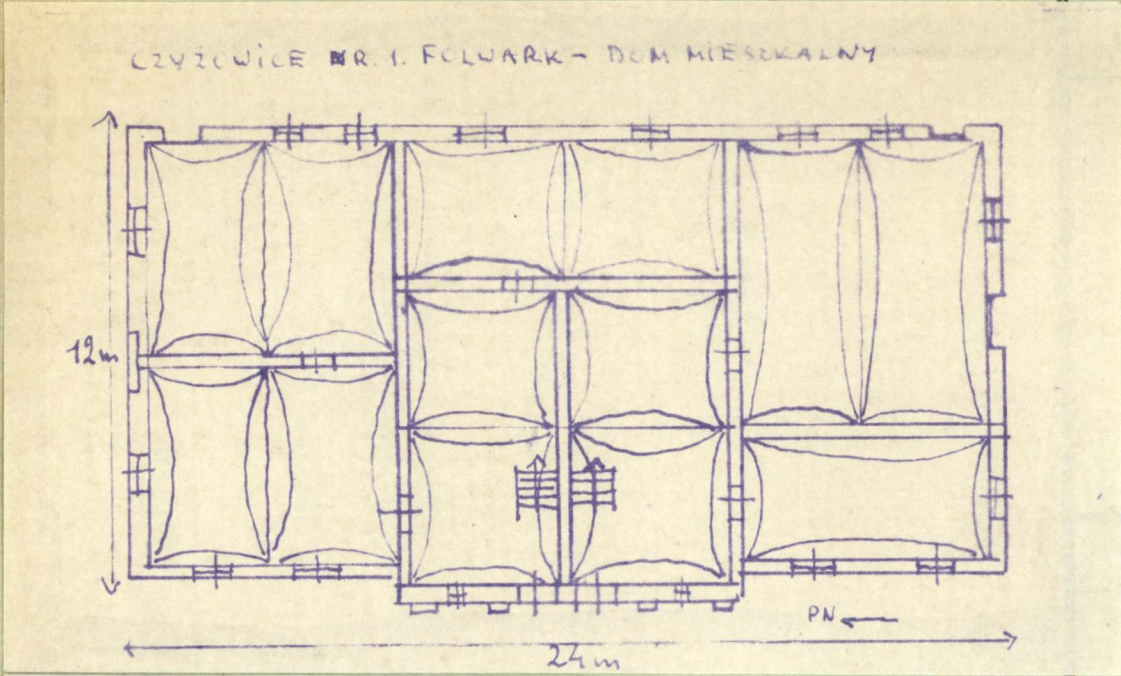


1. Obiekt zabytkowy DWÓR										2. Miejscowość CZYŻÓWICE														
3. Wiek XIX										4. Styl późny klasycyzm														
5. Kubatura m³ ok. 2026										6. Powierzchnia w m² 288 a) zabytkowa: b) użytkowa:														
7. Materiał budowlany					Przed zniszczeniem					Po odbudowie					11. Ilość budynków 1					14. Grunty należące do zabytku: ha				
a) ściany					cegła										12. Ilość kondygnacji 2,5					a) ogrody stylowe				
b) sklepienia					zagłaste										13. Użytkowanie wnętrza według ilości:					b) sady i grunty uprawne				
c) stropy					drewno										a) izb mieszkalnych parter 5					c) lasy				
d) wiązania dachu					drewno										b) innych pomieszczeń 2					d) wody				
e) krycie dachu					dachówka										c) piwnic częściowo podpiwniczony					e) inne				
8. Wyposażenie architektoniczne płaskie pilastry, słaby ryta- lit, gzymsy										15. Przeznaczenie pierwotne budynku mieszkalne														
9. Autorzy i data budowy i przebudowy 1. poł. w. XIX										16. Użytkowanie w latach ubiegłych j.w.														
										17. Użytkowanie obecne j.w.														
										18. Nadaje się do użycia na j.w.														
10. Udostępnienie za zgodą właścicieli										19. Data, rodzaj i stopień zniszczeń i odbudowy														
Data					O P I S					Zniszczenia %					Odbudowa %									
VIII.1939 r.																								
XI.1939 r.																								
XII.1945 r.																								
X 1967					ZAMIEDBANY					30														
20. Przynależność administracyjna a) województwo OPOLE b) powiat PRUDNIK c) gmina RUDZICZKA										21. Stacja Nazwa stacji Odległość od stacji w km a) kolejowa PRUDNIK b) autobusowa W./M.														
22. Właściciel i jego adres ADAMCZUK WŁADYSŁAW LICZNA ROZALIA W./M.										23. Użytkownik i jego adres j.w.														
24. Inwestor i jego adres										25. Rejestr zabytku Nr rok miejsce przechowywania														
26. Nazwa księgi hipotecznej					27. Nr hipoteczny					28. Akta					29. Fotografie									
30. Inwentaryzacja pomiarowa																								

31. Szkic sytuacyjny, plan schematyczny, uwagi opisowe, fotografia

32. Przebieg prac konserwatorskich



Rok	Wyszczególnienie prac	K o s z t tys. zł

Koszty w tys. zł	Przewidywane	Rzeczywiste

34. Inspekcje

36. Wypełnił dnia XI 1964
Tomasz Zurbicka

37. Sprawdził dnia