

Nr

III

A

B

C

D

E

F

G

H

I

J

K

L

M

N

O

P

R

S

T

U

V

W

X

Y

Z

dystans do drogi

1. Obiekt zabytkowy

KOSCIÓŁ PARAF. P.W. ŚW. WOJCIECHA

FELICJA I ADAMUKA

2. Miejscowość

KOWALE

gm. PRASZKA

3. Wiek XIX

4. Styl KLASYCYZM

5. Kubatura m<sup>3</sup> 11006. Powierzchnia w m<sup>2</sup> 120

a) zabytkowa:

b) użytkowa:

20. Przynależność administracyjna

a) województwo ŁÓDZKIE

b) powiat WIELUN

c) gmina PRASZKA

7. Materiał budowlany

Przed zniszczeniem

Po odbudowie

11. Ilość budynków 1

14. Grunty należące do zabytku:

ha

a) ściany

CEGLA

b) sklepienia

c) stropy

DREWNO

d) wiązania dachu

— " —

e) krycie dachu

BLACHA

12. Ilość kondygnacji 1

13. Użytkowanie wnętrza według ilości:

a) izb mieszkalnych

b) innych pomieszczeń 2

c) piwnic

a) ogrody stylowe

b) sady i grunty uprawne

c) lasy

d) wody

e) inne

21. Stacja

Nazwa stacji

Odległość od stacji w km

a) kolejowa

LOCO

b) autobusowa

LOCO

22. Właściciel i jego adres

PAR. RZYM.-KATOL. - PRASZKA

8. Wyposażenie architektoniczne

15. Przeznaczenie pierwotne budynku

SAKRALNE

16. Użytkowanie w latach ubiegłych

17. Użytkowanie obecne

18. Nadaje się do użycia na

9. Autorzy i data budowy i przebudowy

NIEZN. zbud. 1833-1834 r.

19. Data, rodzaj i stopień zniszczeń i odbudowy

Data

O P I S

Zniszczenia %

Odbudowa %

VIII.1939 r.

XI.1939 r.

XII.1945 r.

23. Użytkownik i jego adres

J.W.

24. Inwestor i jego adres

25. Rejestr zabytku Nr. 944

rok 30.XI.1967 208/78 miejsce przechowywania

26. Nazwa księgi hipotecznej

27. Nr hipoteczny

28. Akta

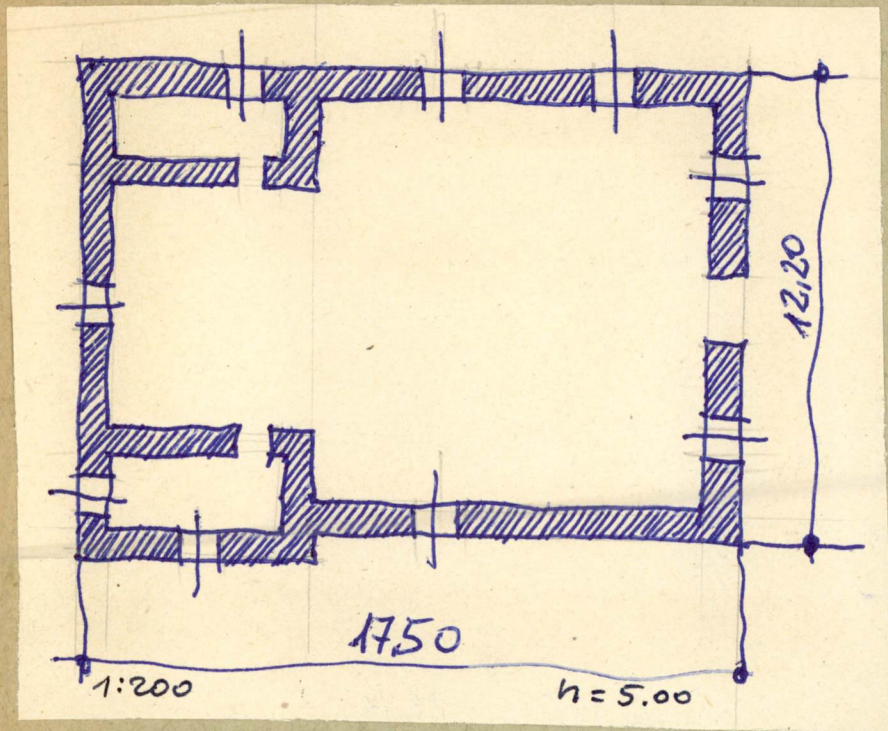
29. Fotografie

30. Inwentaryzacja pomiarowa

10. Udostępnienie

TAK





ORIENTOWANY, MUROWANY, NAWA NA RZUCIE  
PROSTOKĄTA Z WĘZSZYM PREZBITERIUM  
Z ZAKRYCIĄ OD PN. I SKŁADZIKIEM OD PÓŁNOCY.  
DACH DWUSPADOWY Z NACZÓRKIEM OD WSCH.

### 32. Przebieg prac konserwatorskich

Rok	Wyszczególnienie prac	Koszt tys. zł

### 33. Koszty w tys. zł

### Przewidywane

### Rzeczywiste

### 34. Inspekcje


### 35. Uwagi różne

KAT ZAB. D. II. str

*mgr Zdzisław Ciechliński*

36. Wypełnił dnia 22.VII 66

*Lebich*

37. Sprawdził dnia