

Nr

IV

A

B

C

D

E

F

G

H

I

J

K

L

M

N

O

P

R

S

T

U

V

W

X

Y

Z

OPOLSKIE
gm. POPIELÓW

1. Obiekt zabytkowy

338/1

KOŚCIÓŁ PAR. P.W. ŚW. MICHAAŁA ARCH.

2. Miejscowość STARE

3656

(SIOTKOWICE)

3. Wiek

XIX

4. Styl

KLASYCYZM

5. Kubatura m³

~ 8.000

6. Powierzchnia w m²

770

a) zabytkowa:

b) użytkowa:

7. Materiał
budowlanyPrzed znisz-
czeniemPo
odbudowie

11. Ilość budynków

1

14. Grunty należące do zabytku:

ha

20. Przynależność administracyjna

a) województwo

OPOLE

b) powiat

OPOLE

c) gmina

W MIEJSCU POPIELÓW

a) ściany

CEGLA

b) sklepienia

—

c) stropy

DREWNO

d) wiązania
dachu

DREWNO

e) krycie dachu

DACHÓWKA

12. Ilość kondygnacji

1

13. Użytkowanie wnętrza
według ilości:

a) izb mieszkalnych

—

b) innych pomieszczeń

5

c) piwnic

—

a) ogrody stylowe

b) sady i grunty uprawne

c) lasy

d) wody

e) inne

21. Stacja

Nazwa stacji

Odległość
od stacji
w km

a) kolejowa

POPIELÓW

3

b) autobusowa

W MIEJSCU

—

22. Właściciel i jego adres

SKARB PAŃSTWA

8. Wyposażenie architektoniczne

WĘWNETRZ KOLUMNY: NA
ZEWNETRZ ŚCIANY BONIOWANE

15. Przeznaczenie pierwotne budynku

KOŚCIÓŁ

16. Użytkowanie w latach ubiegłych

f.w.

17. Użytkowanie obecne

f.w.

18. Nadaje się do użycia na

f.w.

23. Użytkownik i jego adres

PARAFIA RZYM. KAT. w/m

24. Inwestor i jego adres

9. Autorzy i data budowy i przebudowy

ZBUDOWANY 1830.

1933 ODNOWIONY I ZAPEWNE
PRZEDŁOŻONY KU WSKAZAN

19. Data, rodzaj i stopień zniszczeń i odbudowy

Data

O P I S

Znisz-
czenia
%Odbu-
dowa
%

VIII.1939 r.

XI.1939 r.

XII.1945 r.

1964 STAN DOBRY

25. Rejestr zabytku Nr

A - 145/200

10.02.2004

rok..... miejsce przechowywania

26. Nazwa księgi hipotecznej

27. Nr hipo-
teczny

28. Akta

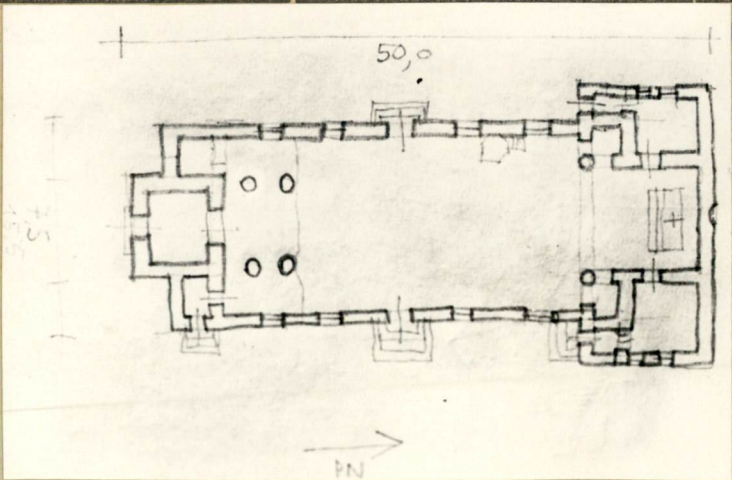
29. Fotografie

30. Inwentaryzacja pomiarowa

10. Udostępnienie

DOSTĘPNY

31. Szkic



32. Przebieg prac konserwatorskich

Rok	Wyszczególnienie prac	K o s z t tys. zł

33. Koszty
w tys. zł

Przewidywane

Rzeczywiste

34. Inspekcje

35. Uwagi różne

36. Wypełnił dnia 21.1964

37. Sprawdził dnia

