

Nr

A

B

C

D

E

F

G

H

I

J

K

L

M

N

O

P

R

S

T

U

V

W

X

Y

Z

OPOLSKIE

3615

1. Obiekt zabytkowy

332/1

ZAMEK

2. Miejscowość

gm. POPIEŁÓW

KARŁOWICE

3. Wiek

XIV, XVI, XVIII, XIX

4. Styl

GOTYK
BAROK5. Kubatura m³

ok. 5.000

6. Powierzchnia w m² ok. 700

a) zabytkowa:

b) użytkowa:

20. Przynależność administracyjna

a) województwo OPOLE

b) powiat BRZEG OPOLE

c) gmina POPIEŁÓW

7. Materiał budowlany

Przed zniszczeniem

Po odbudowie

a) ściany

CEGLA

b) sklepienia

CEGLA

c) stropy

DREWNO

d) wiązania dachu

DREWNO

e) krycie dachu

DACHÓWKA

11. Ilość budynków

4

12. Ilość kondygnacji

1+2

13. Użytkowanie wnętrza według ilości:

a) izb mieszkalnych

12

b) innych pomieszczeń

14

c) piwnic

4

14. Grunty należące do zabytku:

ha

a) ogrody stylowe

PARK KRAJOBRAZOWY

b) sady i grunty uprawne

c) lasy

fosa łącząca się z rzeką
d) wody STOBRAWA

e) inne

21. Stacja

Nazwa stacji

Odległość od stacji w km

a) kolejowa

W miejscu

b) autobusowa

— " —

22. Właściciel i jego adres

SKARB PAŃSTWA

23. Użytkownik i jego adres

NADLEŚNICTWO PAŃSTWOWE w/m

24. Inwestor i jego adres

8. Wyposażenie architektoniczne

Portal do skrydła wch. gotycki, ostrołukowy.

15. Przeznaczenie pierwotne budynku

ZAMEK

16. Użytkowanie w latach ubiegłych

MIESZKANIA, BIURA, KAPLICA

17. Użytkowanie obecne

— " —

18. Nadaje się do użycia na

19. Data, rodzaj i stopień zniszczeń i odbudowy

Data

O P I S

Zniszczenia %

Odbudowa %

VIII.1939 r.

XI.1939 r.

XII.1945 r.

1963

Stan dobry

25. Rejestr zabytku Nr 685/63

rok 1963

miejsce przechowywania

26. Nazwa księgi hipotecznej

27. Nr hipoteczny

28. Akta

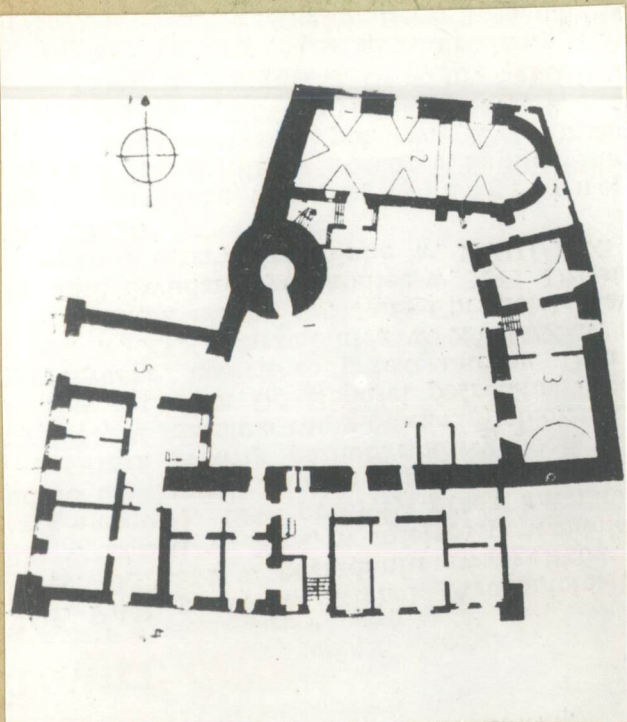
29. Fotografie

30. Inwentaryzacja pomiarowa

10. Udostępnienie

Dostępny

31. Szkic sytuacyjny, plan schematyczny, uwagi opisowe, fotografia



32. Przebieg prac konserwatorskich

Rok	Wyszczególnienie prac	K o s z t tys. zł

33. Koszty
w tys. zł

Przewidywane

Rzeczywiste

34. Inspekcje

Uwaga: dla kaplicy mieszczącej się w pn. skrzydle zamku sporządzona jest oddzielna karta

35. Uwagi różne

1. LUTSCH H., Verzeichniss der Kunstdenkmäler... T. II 1883
2. BIMLER K., Die schlesischen massiven Wehrbauten T. II, Breslau 1941
3. Guerin B., Zamki Śląskie, W-wa 1958
4. KATALOG ZABYTKÓW T. VII Z. 1

36. Wypełnił dnia VIII.63

[Signature] - *[Signature]*

37. Sprawdził dnia