

Nr

A B C D E F G H I J K L M N O P R S T U V W X Y Z

3578

1. Obiekt zabytkowy

DOM MIESZKALNY

ul. Kościelna m. 2

2. Miejscowość

POKOJ

3. Wiek

XIX

4. Styl

—

5. Kubatura m³

600

6. Powierzchnia w m²

a) zabytkowa: 260 b) użytkowa: 260

7. Materiał budowlany

Przed zniszczeniem

Po odbudowie

11. Ilość budynków

1

14. Grunty należące do zabytku:

ha

a) ściany

cegła
dramo

12. Ilość kondygnacji

1

a) ogrody stylowe

—

b) sklepienia

—

13. Użytkowanie wnętrza według ilości:

b) sady i grunty uprawne

—

c) stropy

dramo

a) izb mieszkalnych

6

c) lasy

—

d) więzania dachu

—

b) innych pomieszczeń

8

d) wody

—

e) krycie dachu

papa
gout

c) piwnic

2

e) inne

9,2

8. Wyposażenie architektoniczne

brak

15. Przeznaczenie pierwotne budynku

dom mieszkalny

16. Użytkowanie w latach ubiegłych

— " —

17. Użytkowanie obecne

— " —

18. Nadaje się do użycia na

— " —

9. Autorzy i data budowy i przebudowy

budowany 3 X IX.

19. Data, rodzaj i stopień zniszczeń i odbudowy

Data

O P I S

Zniszczenia %

Odbudowa %

VIII.1939 r.

XI.1939 r.

XII.1945 r.

VIII.59.

Zniszczony użytkow.

50

1964

w Ruinie

70%

20. Przynależność administracyjna

a) województwo

b) powiat

c) gmina

Opolskie

Opolski

Namyśłów

loco

21. Stacja

Nazwa stacji

Odległość od stacji w km

a) kolejowa

loco

b) autobusowa

loco

22. Właściciel adres

NRF

23. Użytkownik i jego adres

loco

24. Inwestor i jego adres

25. Rejestr zabytku Nr

rok miejsce przechowywania

26. Nazwa księgi hipotecznej

27. Nr hipoteczny

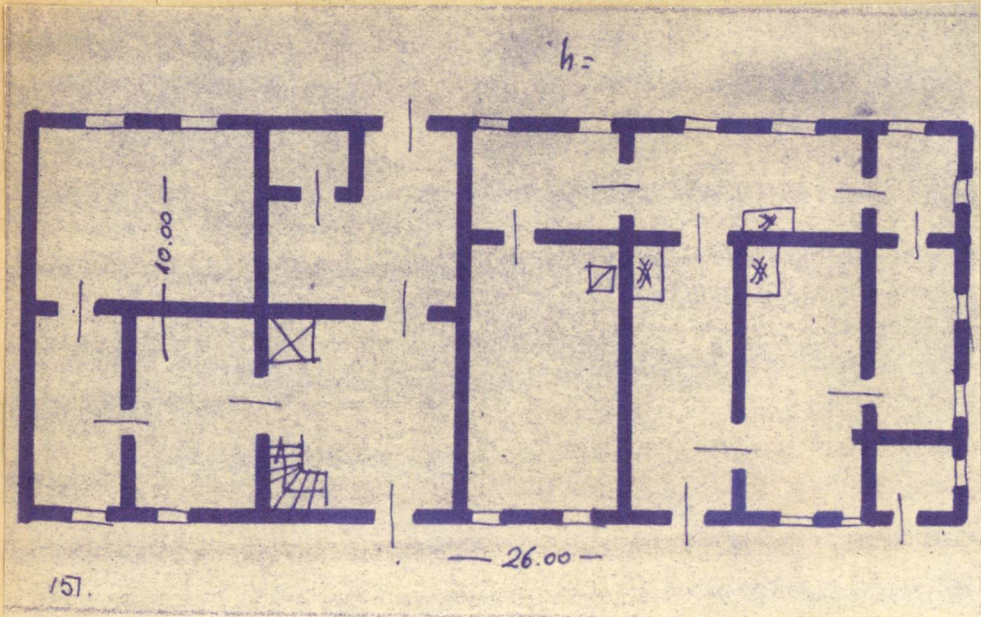
28. Akta

29. Fotografie

30. Inwentaryzacja pomiarowa

Z Y X W V U T S R P O N M L K J I H G F E D C B A Nr

31. Szkic sytuacyjny, plan schematyczny, uwagi opisowe, fotografia



32. Przebieg prac konserwatorskich

Rok	Wyszczególnienie prac	Koszt tys. zł

33. Koszty
w tys. zł

Przewidywane

Rzeczywiste

34. Inspekcje

35. Uwagi różne

36. Wypełnił dnia

VIII 59

37. Sprawdził dnia

XI 1964

[Handwritten signature]