

Nr

II

A

B

C

D

E

F

G

H

I

J

K

L

M

N

O

P

R

S

T

U

V

W

X

Y

Z

OPOLSKIE

3605

1. Obiekt zabytkowy

33111

ZAMEK

2. Miejscowość

gm. w.m.

POLSKA CEREKIEW

3. Wiek

XVII i XIX

4. Styl

RENEZANS

5. Kubatura m³

7.450

6. Powierzchnia w m²

770

a) zabytkowa:

b) użytkowa:

20. Przynależność administracyjna

a) województwo OPOLE

b) powiat

KOZŁE WEDZIERZYN

c) gmina

POLSKA CEREKIEW

7. Materiał budowlany

Przed zniszczeniem

Po odbudowie

11. Ilość budynków

1

14. Grunty należące do zabytku:

ha

a) ściany

CEGLA
KAMIEŃ

12. Ilość kondygnacji

3

PARK KRAJOBRAZOWY

a) ogrody stylowe

2

21. Stacja

Nazwa stacji

Odległość od stacji w km

b) sklepienia

CEGLA

b) sady i grunty uprawne

—

a) kolejowa

W MIEJSCU

—

c) stropy

—

c) lasy

—

b) autobusowa

— " —

—

d) wiązania dachu

—

d) wody

—

22. Właściciel i jego adres

SKARB PAŃSTWA

e) krycie dachu

—

e) inne

—

8. Wyposażenie architektoniczne

RESZTY SKLEPIEN KOLEBKOWYCH Z LUNETAMI. RESZTY DEKORACJI SGRAFFITOWEJ. RENESANSOWE, KAMIENNE OBRAMIEŃCIA OKIENNA. PORTAL NEO-RENEZANSOWY.

15. Przeznaczenie pierwotne budynku

ZAMEK

16. Użytkowanie w latach ubiegłych

NIEUŻYTKOWANY - RUINA

17. Użytkowanie obecne

— " —

18. Nadaje się do użycia na

23. Użytkownik i jego adres

BRAK

9. Autorzy i data budowy i przebudowy

ZBUDOWANY 1617 dla FRYDERYKA OPPERSDORFFA. PRZEBUDOWANY 1834 W DUCHU NEO-RENEZANSOWYM.

19. Data, rodzaj i stopień zniszczeń i odbudowy

Data

O P I S

Zniszczenia %

Odbudowa %

VIII.1939 r.

XI.1939 r.

XII.1945 r.

SPALONY

1963

RUINA

70

25. Rejestr zabytku Nr 686/63

16.10.1963

rok miejsce przechowywania

26. Nazwa księgi hipotecznej

27. Nr hipoteczny

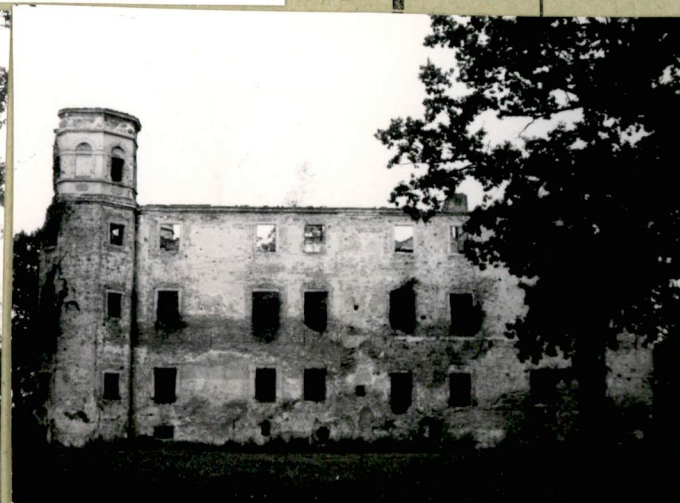
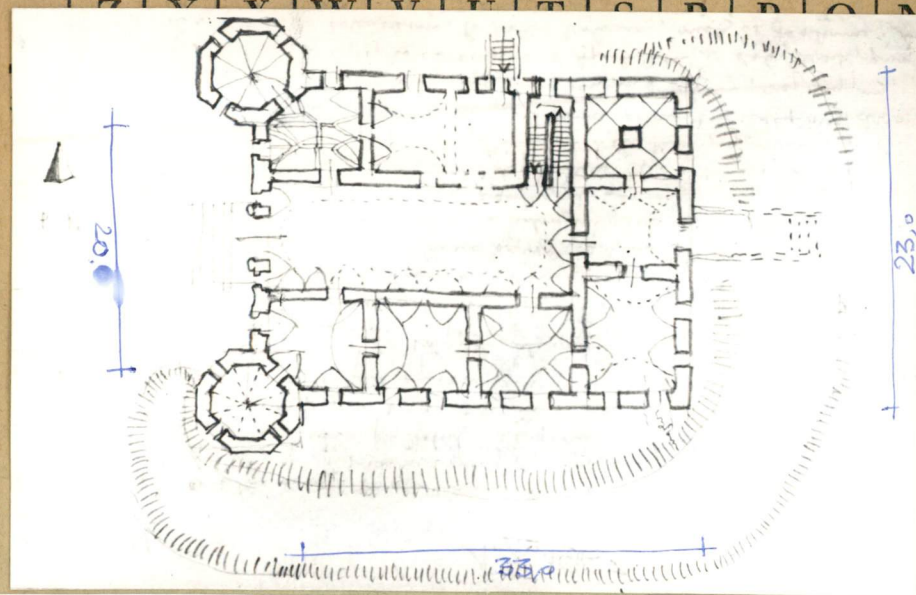
28. Akta

29. Fotografie

30. Inwentaryzacja pomiarowa

10. Udostępnienie

DOSTĘPNY



32. Przebieg prac konserwatorskich

Rok	Wyszczególnienie prac	K o s z t tys. zł

Widywane

Rzeczywiste

34. Inspekcje

35. Uwagi różne

KATALOG ZABYTEKÓW T.VII Z.5

36. Wypełnił dnia xii. 1963

[Signature] *[Signature]*

37. Sprawdził dnia