

Nr

A

B

C

D

E

F

G

H

I

J

K

L

M

N

O

P

R

S

T

U

V

W

X

Y

Z

OPOLSKIE

1. Obiekt zabytkowy

Kościół par. p.w. Wniebowzięcia N.M.P. do spraw
XVII, XVIII i XX
druga w rejestrze

2. Miejscowość

gm. w m. 3604
Polska Cereviel

3. Wiek

XV / XVI

4. Styl

got. Benek
rekonstr.5. Kubatura m³

6700

6. Powierzchnia w m²

a) zabytkowa: 830 b) użytkowa: 820

20. Przynależność administracyjna

a) województwo Opole

b) powiat

Kozie KEDZIERZYN
POLSKA CEREWIEL

c) gmina

7. Materiał
budowlanyprzed
zniszczeniempo
odbudowie

11. Ilość budynków

1

14. Grunty należące do
zabytku:

ha

a) ściany

cegła

cegła

12. Ilość kondygnacji

b) sklepienia

cegła

cegła

13. Użytkowanie wnętrza
według ilości:

a) izb mieszkalnych

—

b) innych pomieszczeń

—

c) piwnic

—

a) ogrody stylowe

—

b) sady i grunty uprawne

cmentarz ca 0,1 ha

c) lasy

—

d) wody

—

e) inne

—

21. Stacja

nazwa stacji

odległość od
stacji w km

a) kolejowa

Polska
Cereviel

b) autobusowa

—

e) krycie dachu

—

8. Wyposażenie architektoniczne

15. Przeznaczenie pierwotne budynku

Sakralne

16. Użytkowanie w latach ubiegłych

Kościół Kat.

17. Użytkowanie obecne

II

18. Nadaje się do użycia na:

II

9. Autorzy i data budowy i przebudowy

19. Data, rodzaj i stopień zniszczeń i odbudowy

Data

O P I S

znisz-

czenia

odbu-

dowa

VIII. 1939 r.

XI. 1939 r.

XII. 1945 r.

1963

obiekt porażenie amickowy

50 100

STAN DOBRY

25. Rejestr zabytku nr

N/77

809 rok 1954

miejsce przechowywania

26. Nazwa księgi hipotecznej

27. Numer
hipoteczny

28. Akta

29. Fotografie

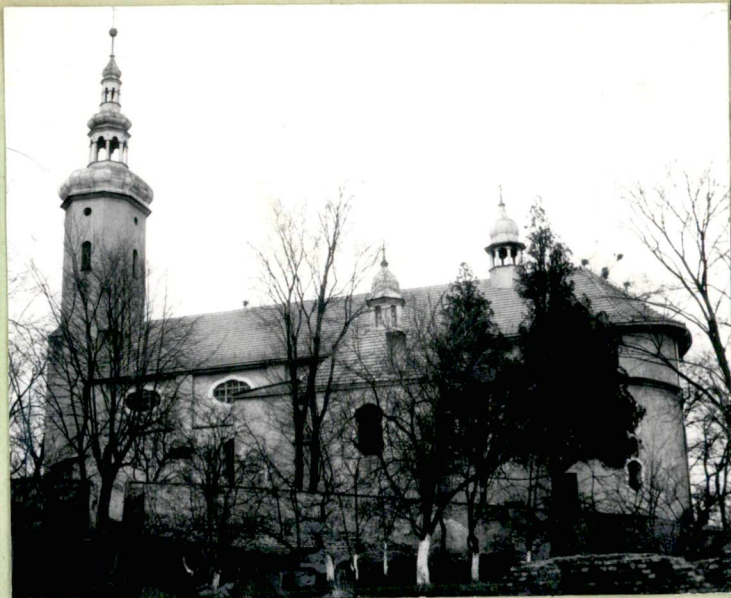
30. Inwentaryzacja pomiarowa

10. Udostępnienie

do Ag. par.
kościół budowany 1617. 1763
Rozbudowa i naprawa w An-
toniego. 1945-51 rozbudowa
miej. powiększenie iu wcho-
dowi.

DOSTĘPNY

31. Szkic sytuacyjny, plan schematyczny, uwagi opisowe, fotografia



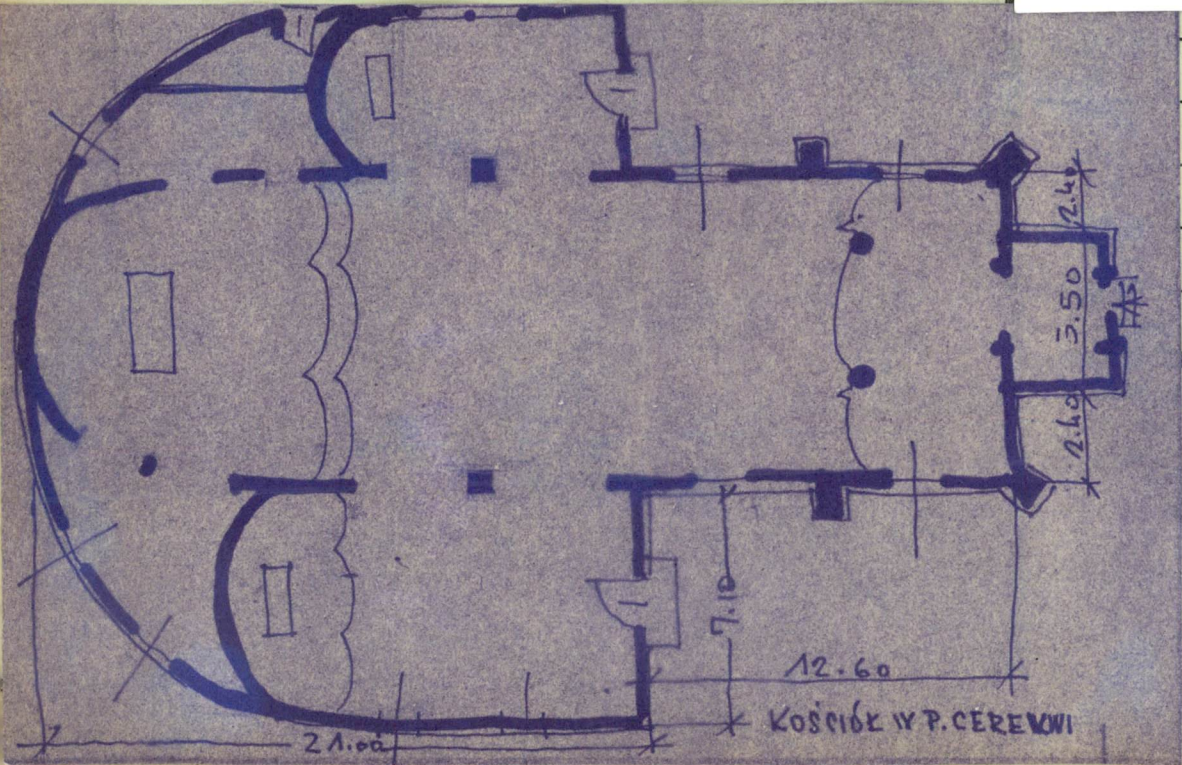
32. Przebieg prac konserwatorskich



Wyszczególnienie prac	Koszt tys. zł

rzeczywiste

34. Inspekcje



różne LITERATURA
 1. LUTSCH H, Venerabilis
 T. IV 1894
 2. KATALOG ZABYTEKÓW
 T. VII Z. 5

36. Wypełnił dnia 10.10.60
 Henryk

37. Sprawdził dnia 11.11.63
 Henryk