

Nr

A

B

C

D

E

F

G

H

I

J

K

L

M

N

O

P

R

S

T

U

V

W

X

Y

Z

OPOLSKIE

3215

1. Obiekt zabytkowy

3211

KOŚCIOŁ PAR. P.W. ŚW. FLORIANA

2. Miejscowość gm. PAWŁOWICE
MACIOWAKRZE

3. Wiek XVIII

4. Styl BAROK

5. Kubatura m³ 3.7506. Powierzchnia w m²
a) zabytkowa: b) użytkowa: 465

20. Przynależność administracyjna

a) województwo OPOLE

b) powiat WĘDRZIE RZYN-KOZŁE

c) gmina PAWŁOWICE

7. Materiał budowlany

Przed zniszczeniem

Po odbudowie

11. Ilość budynków 1

14. Grunty należące do zabytku: ha

a) ściany

CEGLA

b) sklepienia

CEGLA

c) stropy

-

d) wiązania dachu

DREWNO

e) krycie dachu

-

12. Ilość kondygnacji 1

a) ogrody stylowe

-

13. Użytkowanie wnętrza według ilości:

b) sady i grunty uprawne

-

a) izb mieszkalnych

c) lasy

-

b) innych pomieszczeń

d) wody

-

c) piwnic

e) inne

-

21. Stacja

Nazwa stacji

Odległość od stacji w km

a) kolejowa

MACIOWAKRZE W/M.

b) autobusowa

MACIOWAKRZE W/M.

22. Właściciel i jego adres

PARAFIA RZYM. KAT. MACIOWAKRZE

23. Użytkownik i jego adres

JW.

24. Inwestor i jego adres

8. Wyposażenie architektoniczne

SKLEPIENIA KOLEBKOWE Z LUNE-TAMI, KORULASTE I ZAGLASTE. PODZIATY WEWNĄTRZ I ZEWNĄTRZ PILASTROWE. W PREZBITERIUM POLICHROMIA F. SEBASTIANIEGO 1773. W FASADZIE POSAGI BAROKOWE HELM BANIASTY.

15. Przeznaczenie pierwotne budynku KOŚCIOŁ

16. Użytkowanie w latach ubiegłych JW.

17. Użytkowanie obecne JW.

18. Nadaje się do użycia na JW.

9. Autorzy i data budowy i przebudowy

ZBUDOWANY 1772-3 W/G PLANÓW ARCH. MICHAŁA CLEMENTA

19. Data, rodzaj i stopień zniszczeń i odbudowy

Data

O P I S

Zniszczenia %

Odbudowa %

VIII.1939 r.

XI.1939 r.

XII.1945 r.

1963. odnowiony. stan dobry

25. Rejestr zabytku Nr 184/55
30.11.1955 rok miejsce przechowywania

26. Nazwa księgi hipotecznej

27. Nr hipoteczny

28. Akta

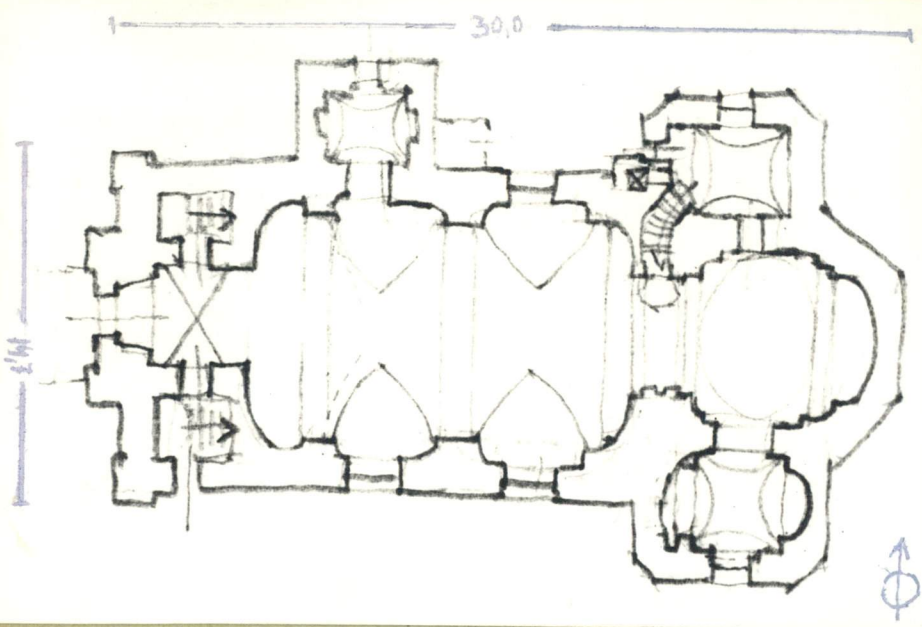
29. Fotografie

30. Inwentaryzacja pomiarowa

10. Udostępnienie

DOSTĘPNY

Z Y X W V U T S R P O N M L K J I H G F E D C B A Nr



32. Przebieg prac konserwatorskich

Rok	Wyszczególnienie prac	K o s z t tys. zł

33. Koszty w tys. zł

Przewidywane

Rzeczywiste

34. Inspekcje

35. Uwagi różne

BIBLIOGRAFIA:

1. LUTSCH H., Verzeichniss... T.IV, 1894;
2. KATALOG ZABYTKÓW T.VII, 2.5

36. Wypełnił dnia

xii. 1963r.

[Signature]

[Signature]

37. Sprawdził dnia

