

Nr

III

A

B

C

D

E

F

G

H

I

J

K

L

M

N

O

P

R

S

T

U

V

W

X

Y

Z

OPOLSKIE

3524

1. Obiekt zabytkowy

326/4

Spichlerz dworski

2. Miejscowość gm PAWŁOWICZKI

Kardusów

3. Wiek

XIX

4. Styl

bez cech stylow.

5. Kubatura m³

3920

6. Powierzchnia w m²

a) zabytkowa: 310 b) użytkowa:

20. Przynależność administracyjna

a) województwo

Opolskie

b) powiat

Koleń - KEDZIERZYN

c) gmina

PAWŁOWICZKI

7. Materiał budowlany

Przed zniszczeniem

Po odbudowie

11. Ilość budynków

1

14. Grunty należące do zabytku:

ha

a) ściany

murow.

12. Ilość kondygnacji

4

a) ogrody stylowe

nie ma

b) sklepienia

13. Użytkowanie wnętrza według ilości:

b) sady i grunty uprawne

- " -

c) stropy

drewn.

a) izb mieszkalnych

nie ma

c) lasy

- " -

d) więzania dachu

- " -

b) innych pomieszczeń

sala do zsepnu zboża

d) wody

- " -

e) krycie dachu

Tupał eternit

c) piwnic

e) inne

- " -

21. Stacja

Nazwa stacji

Odległość od stacji w km

a) kolejowa

Pawłowski

10 Km

b) autobusowa

Gościniec

2 Km

22. Właściciel i jego adres

skarob Państwa

8. Wyposażenie architektoniczne

Pięknie rozwiązane stropy drewniane

15. Przeznaczenie pierwotne budynku

Spichlerz

16. Użytkowanie w latach ubiegłych

- " -

17. Użytkowanie obecne

- " -

18. Nadaje się do użycia na

- " -

23. Użytkownik i jego adres

H. K. Rol. i Leśnictwa

24. Inwestor i jego adres

- " -

9. Autorzy i data budowy i przebudowy

nieznani
zbudowany w l. ps. v. XIX.

19. Data, rodzaj i stopień zniszczeń i odbudowy

Data

O P I S

Zniszczenia %

Odbudowa %

VIII.1939 r.

XI.1939 r.

XII.1945 r.

liczne remonty i renowacje
nie rejestrowane

1963

remontowany

25%

25. Rejestr zabytku Nr

962/65

27.01.1965

rok

miejsce przechowywania

26. Nazwa księgi hipotecznej

27. Nr hipoteczny

28. Akta

29. Fotografie

30. Inwentaryzacja pomiarowa

10. Udostępnienie

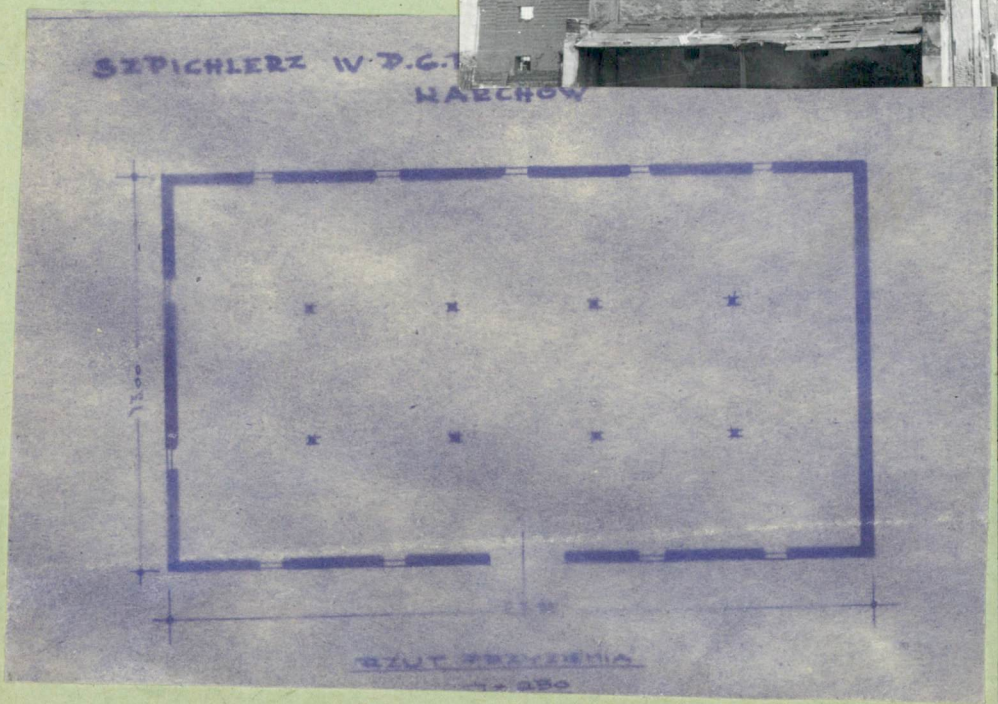
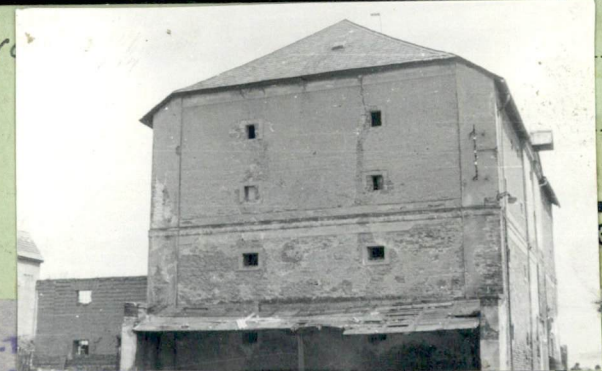
Obiekt dostępny.

Z Y X W V

31. Szkic sytuacyjny, plan schen

Budynek w ogół zachowany dobrze. Mur i niszczone przez krowy sicumie. Dach wymaga pokrycia, stropu zastakowane przez robactwo.

Budynek wymaga



K J I H G F E D C B A Nr

zebieg prac konserwatorskich

| Wyszczególnienie prac | | Koszt tys. zł |
|-----------------------|--|------------------|
| | | |
| | | |
| | | |
| | | |
| | | |
| | | |
| | | |
| | | |
| | | |

| 3. Koszty w tys. zł | Przewidywane | Rzeczywiste |
|------------------------|--------------|-------------|
| | | |
| | | |
| | | |
| | | |
| | | |
| | | |
| | | |
| | | |
| | | |

| 34. Inspekcje |
|---------------|
| |
| |
| |
| |
| |
| |
| |
| |
| |

35. Uwagi różne
KATALOG ZABYTÓW T.VII, 2.5

36. Wypełnił dnia 5. XII. 1959.
[Signature]
37. Sprawdził dnia XII. 1959.
[Signature]