

Nr

A

B

C

D

E

F

G

H

I

J

K

L

M

N

O

P

R

S

T

U

V

W

X

Y

Z

OPOLSKIE

1. Obiekt zabytkowy

309/2

SPICHLERZ DWORSKI

2. Miejscowość

gm. OTMUCHÓW

ZWANOWICE

3. Wiek

XIX

4. Styl

KLASYCZNY

5. Kubatura m³

2.650

6. Powierzchnia w m²

a) zabytkowa:

b) użytkowa:

265

20. Przynależność administracyjna

a) województwo

OPOLE

b) powiat

NYSA

c) gmina

OTMUCHÓW

7. Materiał budowlany

Przed zniszczeniem

Po odbudowie

11. Ilość budynków

1

14. Grunty należące do zabytku:

ha

a) ściany

CEGLA

b) sklepienia

-

c) stropy

DREWNO

d) wiązania dachu

DREWNO

e) krycie dachu

DACHÓWEK

12. Ilość kondygnacji

2

13. Użytkowanie wnętrza według ilości:

a) izb mieszkalnych

-

b) innych pomieszczeń

6

c) piwnic

-

a) ogrody stylowe

-

b) sady i grunty uprawne

-

c) lasy

-

d) wody

-

e) inne

-

21. Stacja

Nazwa stacji

Odległość od stacji w km

a) kolejowa

KĄCEKÓW-BĄKA

5

b) autobusowa

KĄCEKÓW

3

22. Właściciel i jego adres

SKARB PAŃSTWA

8. Wyposażenie architektoniczne

Brak

15. Przeznaczenie pierwotne budynku SPICHLERZ DWORSKI

16. Użytkowanie w latach ubiegłych

JW

17. Użytkowanie obecne

JW.

18. Nadaje się do użycia na

9. Autorzy i data budowy i przebudowy

Zbudowany w pocz. w. XIX.

19. Data, rodzaj i stopień zniszczeń i odbudowy

Data

O P I S

Zniszczenia %

Odbudowa %

VIII.1939 r.

XI.1939 r.

XII.1945 r.

1963

rozwiedziony (mury rozbitkowe)

10

25. Rejestr zabytku Nr

1029/65

7.06.1965

rok

miejsce przechowywania

26. Nazwa księgi hipotecznej

27. Nr hipoteczny

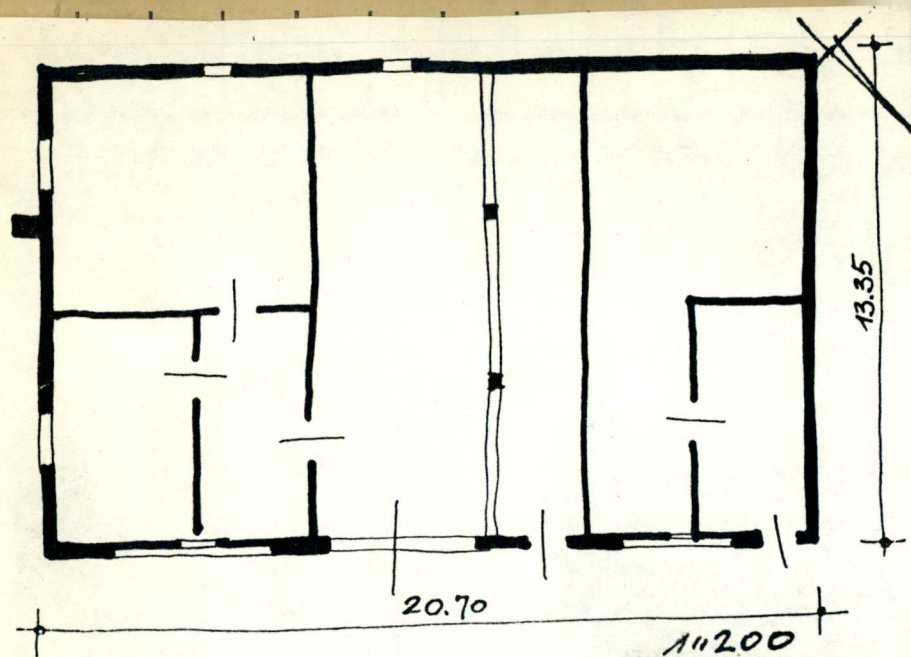
28. Akta

29. Fotografie

30. Inwentaryzacja pomiarowa

10. Udostępnienie

dostępny



M | L | K | J | I | H | G | F | E | D | C | B | A | Nr

32. Przebieg prac konserwatorskich

Rok	Wyszczególnienie prac	K o s z t tys. zł

33. Koszty
w tys. zł

Przewidywane

Rzeczywiste

34. Inspekcje

35. Uwagi różne

*Katalog relikwii pow. Nyski,
T.VII, z. 9.*

36. Wypełnił dnia

X. 1963 r.

Stefan Bang

M. Wierzbicki

37. Sprawdził dnia

