

Nr

A

B

C

D

E

F

G

H

I

J

K

L

M

N

O

P

R

S

T

U

V

W

X

Y

Z

OPOLSKIE

3336

1. Obiekt zabytkowy

DOM NR 140 („Z KAPLICZKĄ")

2. Miejscowość

gm. OTMUCHÓW
WÓJCICE

3. Wiek

XIX

4. Styl

KLASYCYZM

5. Kubatura m³

1.420

6. Powierzchnia w m²

a) zabytkowa:

b) użytkowa: 178

20. Przynależność administracyjna

a) województwo

OPOLE

b) powiat

GRODKÓW

NYSA

c) gmina

OTMUCHÓW

7. Materiał budowlany

Przed zniszczeniem

Po odbudowie

a) ściany

CEGLA

b) sklepienia

CEGLA

c) stropy

DREWNO

d) wiązania dachu

DREWNO

e) krycie dachu

TUPEK

11. Ilość budynków

1

12. Ilość kondygnacji

2

13. Użytkowanie wnętrza według ilości:

a) izb mieszkalnych

10

b) innych pomieszczeń

5

c) piwnic

-

14. Grunty należące do zabytku:

ha

a) ogrody stylowe

-

b) sady i grunty uprawne

-

c) lasy

-

d) wody

-

e) inne

-

21. Stacja

Nazwa stacji

Odległość od stacji w km

a) kolejowa

WÓJCICE

w/m

b) autobusowa

-)-

-)-

22. Właściciel i jego adres

ŚCIBORSKI JÓZEF w/m.

23. Użytkownik i jego adres

jw.

24. Inwestor i jego adres

8. Wyposażenie architektoniczne
W JEDNYM POMIESZCZENIU SKLEPIENIE KOLEBKOWE Z LUNETAMI, WYSOKI DACH NACZÓŁKOWY. -
PRZY ELEW. FRONTOWEJ KAPLICZKA Z WEJŚCIEM UJĘTĄ PILASTRAMI, ZE SZCZYTEM O WYKROJU FALISTYM.

9. Autorzy i data budowy i przebudowy

Zbudowany porz. w. XIX.

15. Przeznaczenie pierwotne budynku

MIESZKALNY

16. Użytkowanie w latach ubiegłych

jw.

17. Użytkowanie obecne

jw.

18. Nadaje się do użycia na

19. Data, rodzaj i stopień zniszczeń i odbudowy

Data

O P I S

Zniszczenia %

Odbudowa %

VIII.1939 r.

XI.1939 r.

XII.1945 r.

1963

stan dobry

25. Rejestr zabytku Nr

1591/66

18.09.1966

rok 1966

miejsce przechowywania

26. Nazwa księgi hipotecznej

27. Nr hipoteczny

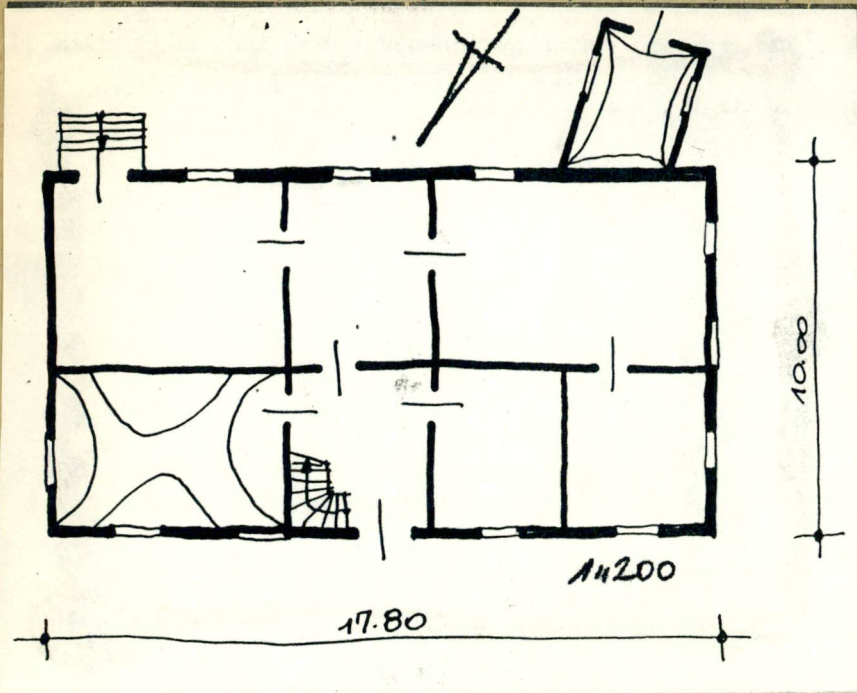
28. Akta

29. Fotografie

30. Inwentaryzacja pomiarowa

10. Udostępnienie

dostępny



32. Przebieg prac konserwatorskich

Rok	Wyszczególnienie prac	K o s z t tys. zł

33. Koszty
w tys. zł

Przewidywane

Rzeczywiste

34. Inspekcje

Przewidywane	Rzeczywiste

35. Uwagi różne

Katalog Relikwii T. VII, z. 3

36. Wypełnił dnia X 1. 1963 r.

Andrzej M. Kozłowski

37. Sprawdził dnia

