

Nr

A

B

C

D

E

F

G

H

I

J

K

L

M

N

O

P

R

S

T

U

V

W

X

Y

Z

1. Obiekt zabytkowy

Kościół parafialny p.w. ŚW. ANDRZEJA AP.

2. Miejscowość gm. OTMUCHÓW

WÓJCICE

3. Wiek

XIX

4. Styl

neoromański

5. Kubatura m<sup>3</sup>

3945

6. Powierzchnia w m<sup>2</sup>

a) zabytkowa: 480 b) użytkowa: 480

20. Przynależność administracyjna

a) województwo

OPOLE

b) powiat

GRODZISZ NYSA

c) gmina

WÓJCICE OTMUCHÓW

7. Materiał budowlany

Przed zniszczeniem

Po odbudowie

11. Ilość budynków

1

14. Grunty należące do zabytku:

ha

a) ściany

CEGLA

12. Ilość kondygnacji

1

a) ogrody stylowe

—

b) sklepienia

—

13. Użytkowanie wnętrza według ilości:

b) sady i grunty uprawne

—

c) stropy

DREW.

a) izb mieszkalnych

—

c) lasy

—

d) więzania dachu

—

b) innych pomieszczeń

3

d) wody

—

e) krycie dachu

DACH

c) piwnic

—

e) inne

Rurentau

0.1

8. Wyposażenie architektoniczne

skromne, neoromańskie  
podłogi.

15. Przeznaczenie pierwotne budynku

obecny kult.

16. Użytkowanie w latach ubiegłych

—

17. Użytkowanie obecne

—

18. Nadaje się do użycia na

—

9. Autorzy i data budowy i przebudowy

Wawianek... 1305

obecny 1825-1816-18

arch. F.G. ERDMANN i  
WOLLENHAUPT

19. Data, rodzaj i stopień zniszczeń i odbudowy

Data

O P I S

Zniszczenia  
%Odbu-  
dowa  
%

VIII.1939 r.

XI.1939 r.

XII.1945 r.

1959.

1963

surow. wyk.

stan dobry

10

25. Rejestr zabytku Nr 1160/66

47.02.1966

rok ..... miejsce przechowywania

26. Nazwa księgi hipotecznej

27. Nr hipo-  
teczny

28. Akta

29. Fotografje

30. Inwentaryzacja pomiarowa

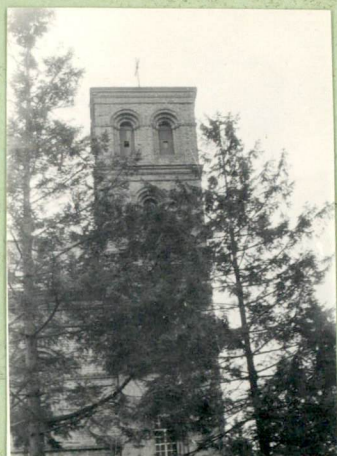
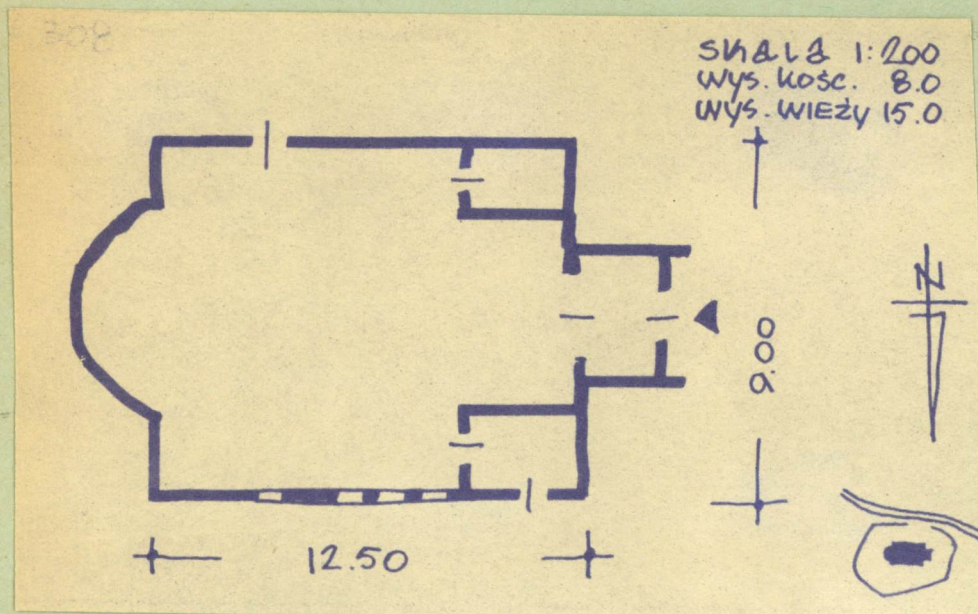
10. Udostępnienie

dobrze



Z Y X W V U T S R P O N M L K J I H G F E D C B A Nr

31. Szkic sytuacyjny, plan schematyczny, uwagi opisowe, fotografia



32. Przebieg prac konserwatorskich

| Rok | Wyszczególnienie prac | Koszt<br>tys. zł |
|-----|-----------------------|------------------|
|     |                       |                  |
|     |                       |                  |
|     |                       |                  |
|     |                       |                  |
|     |                       |                  |
|     |                       |                  |
|     |                       |                  |
|     |                       |                  |
|     |                       |                  |
|     |                       |                  |

33. Koszty  
w tys. zł

Przewidywane

Rzeczywiste

34. Inspekcje

|  |  |  |
|--|--|--|
|  |  |  |
|  |  |  |
|  |  |  |
|  |  |  |
|  |  |  |
|  |  |  |
|  |  |  |
|  |  |  |
|  |  |  |
|  |  |  |

35. Uwagi różne

- Gröhl R., Vor 100 Jahren. Baugeschichte der Kirche in Weitzö.s. (Neisse 1925) -
- Katalog Zabytków T. VII, z. 3.

36. Wypełnił dnia

9.59.

37. Sprawdził dnia

VIII. 1963r.

*M. Kuczeń*  
*K. Bausowski*