

Nr

IV

A

B

C

D

E

F

G

H

I

J

K

L

M

N

O

P

R

S

T

U

V

W

X

Y

Z

OPOLSKIE

1. Obiekt zabytkowy

D O M N R 2 3

2. Miejscowość

gm. Otmuchów
S I E D L E C

3. Wiek

XIX

4. Styl

klasycyzm

5. Kubatura m³

1320

6. Powierzchnia w m²

a) zabytkowa:

b) użytkowa:

220

7. Materiał
budowlanyPrzed znisz-
czeniemPo
odbudowie

11. Ilość budynków

1

14. Grunty należące do zabytku:

ha

a) ściany

cegła

b) sklepienia

cegła

c) stropy

drewno

d) wiązania
dachu

drewno

e) krycie dachu

dachówka

12. Ilość kondygnacji

2

13. Użytkowanie wnętrza
według ilości:

a) izb mieszkalnych

8

b) innych pomieszczeń

4

c) piwnic

2

a) ogrody stylowe

b) sady i grunty uprawne

c) lasy

d) wody

e) inne

8. Wyposażenie architektoniczne

Sklepienia żaglaste. Przyziemie boniowane. Część środkowa na piętrze dzielona pilastrami. Dach naczółkowy. Wokół dziedzińca zabudowania gosp. przeważnie 1 poł. w. XIX. Brama i furta z pil.

15. Przeznaczenie pierwotne budynku

mieszkalny

16. Użytkowanie w latach ubiegłych

j.w.

17. Użytkowanie obecne

j.w.

18. Nadaje się do użycia na

j.w.

9. Autorzy i data budowy i przebudowy

19. Data, rodzaj i stopień zniszczeń i odbudowy

Data	O P I S	Zniszczenia %	Odbudowa %
VIII.1939 r.			
XI.1939 r.			
XII.1945 r.			
1967	stan dobry		

10. Udostępnienie

Dostępny

20. Przynależność administracyjna

a) województwo

OPOLSKIE

b) powiat

GRODKOWSKI NYSA

c) gmina

w miejsc. Otmuchów

21. Stacja

Nazwa stacji

Odległość
od stacji
w km

a) kolejowa

Karłowice W.

2

b) autobusowa

w miejscu

22. Właściciel i jego adres

/ob. ob. Jan Marcinów i Walków w/m

Urząd Gminny

23. Użytkownik i jego adres

j.w.

24. Inwestor i jego adres

25. Rejestr zabytku Nr

1585/66

13.08

1966

rok

miejsce przechowywania

26. Nazwa księgi hipotecznej

27. Nr hipoteczny

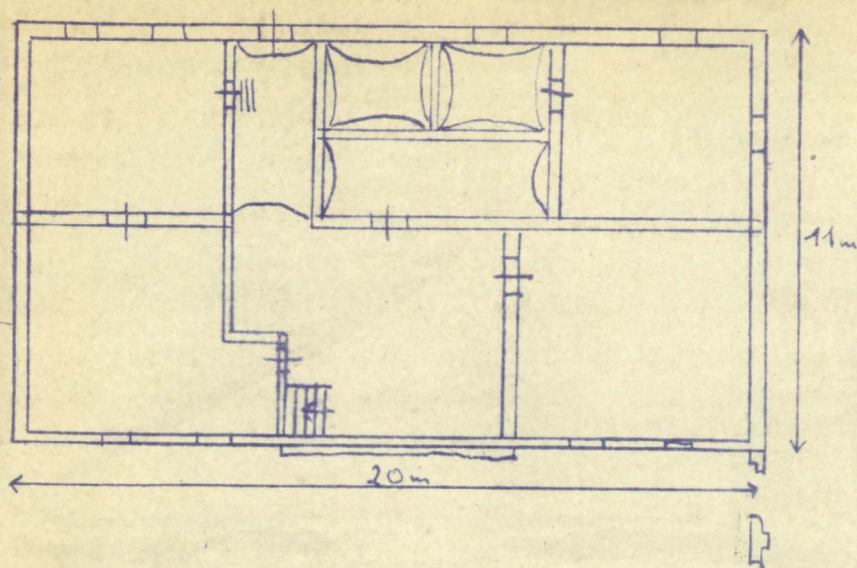
28. Akta

29. Fotografie

30. Inwentaryzacja pomiarowa

Z Y X W V U T S R P O N M L K J I H G F E D C B A Nr

SIEDLEC NR. 23. DOM MIESZKAŁNY



32. Przebieg prac konserwatorskich

Rok	Wyszczególnienie prac	K o s z t tys. zł

33. Koszty w tys. zł

Przewidywane

Rzeczywiste

34. Inspekcje

36. Wypełnił dnia XI.1967

[Signature]

37. Sprawdził dnia