

Nr

A

B

C

D

E

F

G

H

I

J

K

L

M

N

O

P

R

S

T

U

V

W

X

Y

Z

1. Obiekt zabytkowy

DOM, UL. S. SEMPOŁOWSKIEJ NR 2

2. Miejscowość

O P O L E

3. Wiek

XIX

4. Styl

klasycyzm

5. Kubatura m³

7.730

6. Powierzchnia w m²

zabytkowa: 2.500 b) użytkowa 2.973

20. Przynależność administracyjna

O P O L E

a) województwo

P.M.

b) powiat

c) gmina

-

7. Materiał
budowlanyPrzed znisz-
czeniemPo
odbudowie

11. Ilość budynków 1

14. Grunty należące do zabytku:

ha

a) ściany

cegła

12. Ilość kondygnacji 3

a) ogrody stylowe

-

b) sklepienia

cegła

13. Użytkowanie wnętrza
według ilości:

b) sady i grunty uprawne

-

c) stropy

cegła

a) izb mieszkalnych
2

c) lasy

-

d) wiązania
dachu

drewn.

b) innych pomieszczeń
27

d) wody

-

e) krycie dachu

dachówka

c) piwnic 4

e) inne

mały
ogródek

21. Stacja

Nazwa stacji

Odległość
od stacji
w km

a) kolejowa

Opole

w/m

b) autobusowa

Opole

w/m

22. Właściciel i jego adres Zarząd
Wojewódzki Ligi Kobiet w Opolu
w/m

8. Wyposażenie architektoniczne

wgłębny portyk z dwiema para-
mi kolumn jońskich, gzyms
opaskowy między kond., opasko-
we obramienia okien, stiukowe
festony w cz.ryzalitowej.

15. Przeznaczenie pierwotne budynku biura i mieszkania

16. Użytkowanie w latach ubiegłych biura i mieszkania

17. Użytkowanie obecne biura i mieszkania

18. nadaje się do użycia na jak wyżej

19. Data, rodzaj i stopień zniszczeń i odbudowy

Data

O P I S

Znisz-
czenia
%Odbu-
dowa
%

VIII.1939 r.

XI.1939 r.

XII.1945 r.

25. Rejestr zabytku Nr

9971

17.11.1972

rok..... miejsce przechowywania

26. Nazwa księgi hipotecznej

brak

27. Nr hipo-
teczny

-

28. Akta Akt nadania własności

29. Fotografie

30. Inwentaryzacja pomiarowa

10. Udostępnienie

dostępny

Z

Y

X

W

V

U

T

S

R

Q

P

O

N

M

L

K

J

I

H

G

F

E

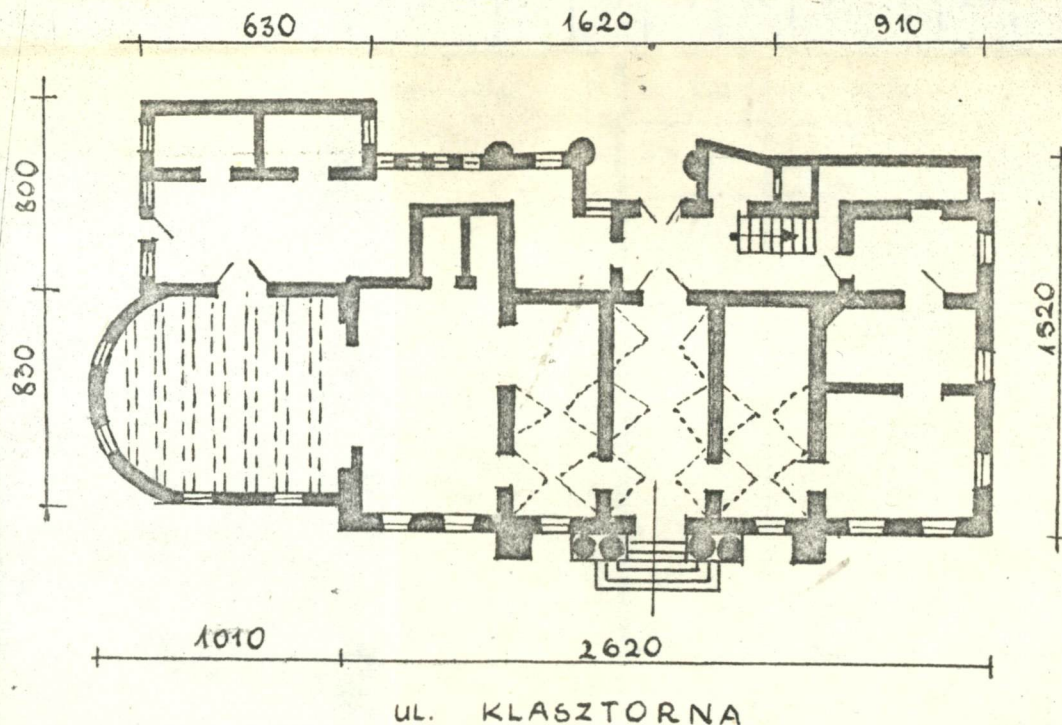
D

C

B

A

Nr



OPOLE - DOM - UL. SEMPOLSKIEJ 2 - RZUT PARTERU
SKALA 1:300

Piętrowy, z drugim piętrem z piwnicami pod częścią wejściową. Wejście z dwiema parami kolumn jońskich i uproszczonym belkowaniem. Nad nimi trójosiowa facjata z oknem zamkniętym półkoliście we wnęce i przyczółkiem. Nad wejściem balkon. Elewacja tylna znacznie przekształcona, pierwotnie z portykiem kolumnowym i drewnianym gankiem na piętrze, obecnie w większej części zabudowanym. Przy krótszym boku bud. nowsza przybudówka. Dach naczółkowy z nowymi lukarnami.

ogólnienie prac

K o s z t
rys. zł

zeczywiste

34. Inspekcje

35. Uwagi różne Literatura:

Katalog Zabytków Sztuki w Polsce
t.VII, zeszyt 11, s.40.

36. Wypełnił dnia 26 XI 1973 r.

Wykucie *St. Radkiewicz*

37. Sprawdził dnia



fotografia

Piętrowy, z drugim piętrem w poddaszu, ze sklepionymi piwnicami pod częścią środkową. W elewacji frontowej nieznaczny ryzalit mieszczący wglębny portyk z dwiema parami kolumn jońskich i uproszczonym belkowaniem. Nad nimi trójosiowa facjata z oknem zamkniętym półkoliście we wnęce i przyczółkiem. Nad wejściem balkon. Elewacja tylna znacznie przekształcona, pierwotnie z portykiem kolumnowym i drewnianym gankiem na piętrze, obecnie w większej części zabudowanym. Przy krótszym boku bud. nowsza przybudówka. Dach naczółkowy z nowymi lukarnami.

32. Przebieg prac konserwatorskich

Rok	Wyszczególnienie prac	K o s z t wys. zł

33. Kosztu
w wys. zł

Przewidywane

Rzeczywiste

34. Inspekcje

35. Uwagi różne Literatura:

Katalog Zabytków Sztuki w Polsce
t.VII, zeszyt 11,s.40.

36. Wypełnił dnia 26 XI 1973 r.

Władysław Winiarski *St. Radkiewicz*

37. Sprawdził dnia