

Nr

A

B

C

E

F

G

H

I

J

K

L

M

N

O

P

R

S

T

U

V

W

X

Z

OPOLSKIE

1. Obiekt zabytkowy

Kamienica, rynek nr. 32.

2. Miejscowość

Opole

3168

3. Wiek

XV / XVIII

4. Styl

barok

5. Kubatura m<sup>3</sup>3635 m<sup>3</sup>6. Powierzchnia w m<sup>2</sup>

a) zabytkowa:

b) użytkowa: 570 m<sup>2</sup>

20. Przynależność administracyjna

a) województwo

Opolskie

b) powiat

Opole, MTC Wyp2

c) gmina

7. Materiał budowlany

przed zniszczeniem

po odbudowie

11. Ilość budynków

1

14. Grunty należące do zabytku:

ha

21. Stacja

nazwa stacji

odległość od stacji w km

a) ściany

cegła

cegła

b) sklepienia

cegła

cegła

c) stropy

ogniotrwałe

d) więzania dachu

drewno

drewno

e) krycie dachu

dachówka

dachówka

12. Ilość kondygnacji

3

(podpiwniczone)

13. Użytkowanie wnętrza według ilości:

a) izb mieszkalnych

14

b) innych pomieszczeń

1 restauracja

c) piwnic: winiarnia, kuchnia, siatnia, ustęp

a) ogrody stylowe

b) sady i grunty uprawne

c) lasy

d) wody

e) inne

21. Stacja

nazwa stacji

odległość od stacji w km

a) kolejowa

Opole

1/2 km

b) autobusowa

4

25 min

22. Właściciel i jego adres

Gambiec Józef

teraz: MRN

23. Użytkownik i jego adres

Lokatorzy i Gastronomia

24. Inwestor i jego adres:

DBOR [Dyr. Bud. Os. Rob.]

25. Rejestr zabytku nr

IV 502/27/48/13/

rok

48/I

miejsce przechowywania

2334/24 z 12.10.199 dec. len.

26. Nazwa księgi hipotecznej

27. Numer hipoteczny

28. Akta

29. Fotografie

30. Inwentaryzacja pomiarowa

8. Wyposażenie architektoniczne

15. Przeznaczenie pierwotne budynku

mieszkania

16. Użytkowanie w latach ubiegłych

mieszkania, sklepy

17. Użytkowanie obecne

mieszkania, sklepy

18. Nadaje się do użycia na:

" i restaurację

9. Autorzy i data budowy i przebudowy

19. Data, rodzaj i stopień zniszczeń i odbudowy

Data

O P I S

znisz-  
czenia  
%odbu-  
dowa  
%

VIII. 1939 r.

XI. 1939 r.

XII. 1945 r.

1964

STAN DOBRY

10. Udostępnienie

bardzo dobre

1892 pr  
1) wykończano i uszczelniano  
2) szkieletowo

9. Autorzy i data budowy i przebudowy

bud. i pr. XVI w.  
1892 przebudowany

1927

"

1938

1953 ODBUDOWANY

Z X W V U T S

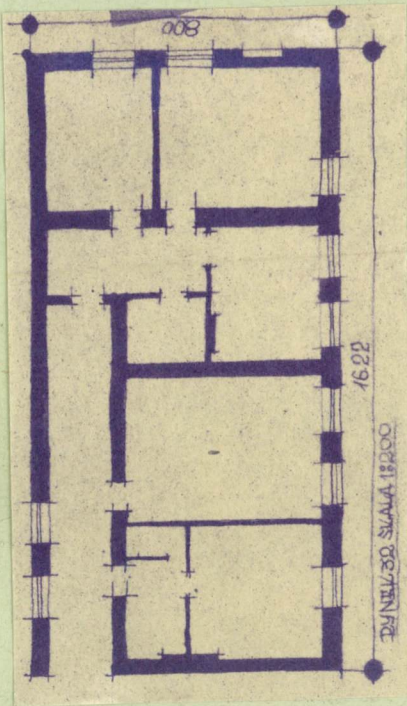
J I H G F E C B A Nr

31. Szkic sytuacyjny, plan schematyczny, uwagi

Przebieg prac konserwatorskich



ok	Wyszczególnienie prac	Koszt tys. zł



33. Koszty w tys. zł	przewidywane	rzeczywiste

34. Inspekcje

35. Uwagi różne *"wolny" dom  
br. Gornier.*

*Drugi dom obiektu to narożny  
dom przy ul. Franciszkańskiej 12*

36. Wypełnił dnia

37. Sprawdził dnia *x. 1964*  
*[Signature]*