

Nr

III

A

B

C

D

E

F

G

H

I

J

K

L

M

N

O

P

R

S

T

U

V

W

X

Y

Z

OPOLSKI

1. Obiekt zabytkowy

Mierabytomy

Lamienica Rynek 12

Uwaga! Budynek pseudozabytkowy  
wzniesiony w 1954 r.  
na miejscu torbiarni, domu foli.

2. Miejscowość

Opole

3159

3. Wiek

XVIII

4. Styl

barok / pseudobarok

5. Kubatura m<sup>3</sup>

3310

6. Powierzchnia w m<sup>2</sup>

a) zabytkowa:

b) użytkowa: 298

20. Przynależność administracyjna

a) województwo

Opole

b) powiat

Opole

c) gmina

7. Materiał budowlany

Przed zniszczeniem

Po odbudowie

11. Ilość budynków

1

14. Grunty należące do zabytku:

ha

a) ściany

cegła

cegła

b) sklepienia

cegła

c) stropy

ceram.

d) wiązania dachu

drewn.

drewn.

e) krycie dachu

dachówka

dachówka

12. Ilość kondygnacji

3

13. Użytkowanie wnętrza według ilości:

a) izb mieszkalnych

58

b) innych pomieszczeń

c) piwnic

10

a) ogrody stylowe

b) sady i grunty uprawne

c) lasy

d) wody

e) inne

21. Stacja

Nazwa stacji

Odległość od stacji w km

a) kolejowa

Opole

1,3

b) autobusowa

22. Właściciel i jego adres

Skarb. Państwa (M. ZBM Opole)

8. Wyposażenie architektoniczne

kamień wazy, mozaiki  
zawieszane krami posame  
gipsowe, pilastry. W. FASADZIE  
PEASKORZEŁA KAMIENNA ZWIĄSTO-  
WANIA W. XVIII

15. Przeznaczenie pierwotne budynku

16. Użytkowanie w latach ubiegłych

17. Użytkowanie obecne

18. Nadaje się do użycia na

23. Użytkownik i jego adres

P. MRN

24. Inwestor i jego adres

D. B. O. R. Opole

9. Autorzy i data budowy i przebudowy

ZBUDOWANY W XVI, PRZEBUDOWANY XVIII  
1954 ODBUDOWANY I PRZEKSZTAŁ-  
CENIE WNETRZ

19. Data, rodzaj i stopień zniszczeń i odbudowy

Data

O P I S

Zniszczenia %

Odbudowa %

VIII.1939 r.

XI.1939 r.

XII.1945 r.

1954

1964

Zniszczenia.

odbudowania.

stan dobry

100%

100%

10. Udostępnienie

b. dobre

25. Rejestr zabytku Nr

2334/94

rok

12.10.1984

miejsce przechowywania

26. Nazwa księgi hipotecznej

27. Nr hipoteczny

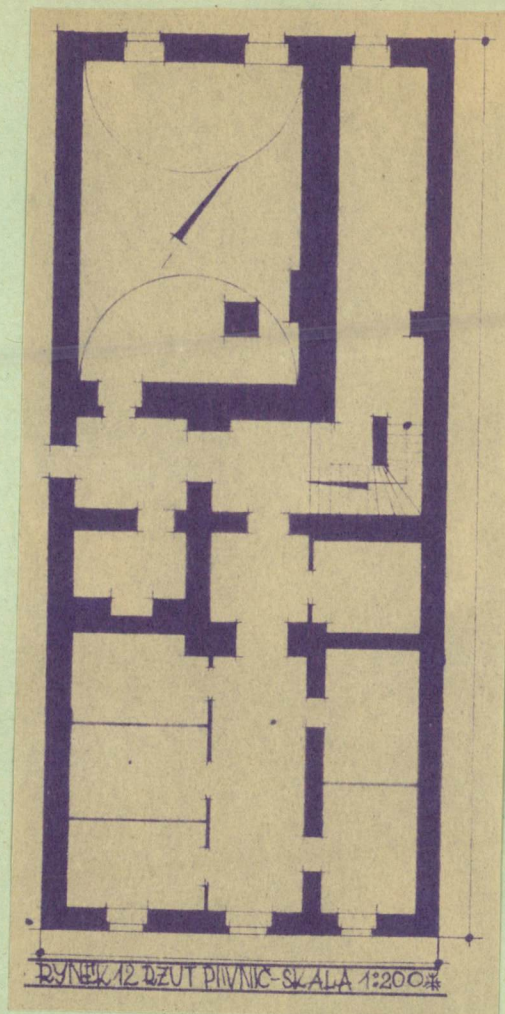
28. Akta

29. Fotografie

30. Inwentaryzacja pomiarowa



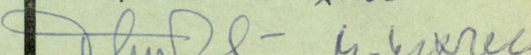


31. Szkic sytuacyjny, plan schematyczny, uwagi opisowe, fotografia



## 32. Przebieg prac konserwatorskich

[illegible]

|   |              |             |  |
|---|--------------|-------------|--|
| 33. Koszty<br>w tys. zł   | Przewidywane | Rzeczywiste | 34. Inspekcje  |
|   |              |             |  |
|  |              |             | 36. Wypełnił dnia<br><br>37. Sprawdził dnia x. 1964<br> |



1964