

Nr 10. III

A

B

C

D

E

F

G

H

I

J

K

L

M

O

P

R

S

T

U

V

W

X

Y

Z

OPOLSKIE

1. Obiekt zabytkowy

Kamienica Rynek ~~576~~ NR 37 (5 kamienic)

2. Miejscowość

Opole

3154

3. Wiek XVII-XIX

4. Styl

barok  
klasyk5. Kubatura m<sup>3</sup>

2.734

6. Powierzchnia w m<sup>2</sup>

a) zabytkowa:

b) użytkowa:

100,96

20. Przynależność administracyjna

a) województwo

opolskie

b) powiat

opole

c) gmina

7. Materiał budowlany

przed zniszczeniem

po odbudowie

11. Ilość budynków

2

14. Grunty należące do zabytku:

ha

a) ściany

cegła

cegła

12. Ilość kondygnacji

3

a) ogrody stylowe

brak

b) sklepienia

cegła

cegła

13. Użytkowanie wnętrza według ilości:

b) sady i grunty uprawne

brak

c) stropy

ceramika

ceramika

a) izb mieszkalnych

15

c) lasy

brak

d) więzania dachu

drewno

drewno

b) innych pomieszczeń

d) wody

brak

e) krycie dachu

Rarpio

dachówka karpio

c) piwnic

e) inne

brak

8. Wyposażenie architektoniczne

Dom ze szczytem  
Pizynice oraz parter  
sklepiony

15. Przeznaczenie pierwotne budynku

mieszkalne

16. Użytkowanie w latach ubiegłych

Kamienica

17. Użytkowanie obecne

"

18. Nadaje się do użycia na:

"

9. Autorzy i data budowy i przebudowy

Zbud. po pożarze (1618)  
Fasada z okresu pomiędzy  
1898 - 1907

19. Data, rodzaj i stopień zniszczeń i odbudowy

Data

O P I S

znisz-  
czenia  
o/oodbu-  
dowa  
o/o

VIII. 1939 r.

XI. 1939 r.

XII. 1945 r.

Zachowana elewacja

1964

STAN DOBRY

23. Użytkownik i jego adres

P. M. R. N.

24. Inwestor i jego adres:

DOBOR. Opole.

25. Rejestr zabytku nr

rok \_\_\_\_\_ miejsce przechowywania

26. Nazwa księgi hipotecznej

27. Numer hipoteczny

28. Akta

29. Fotografie

30. Inwentaryzacja pomiarowa

10. Udostępnienie



31. Szkic sytuacyjny, plan schematyczny, uwagi opisowe, fotografia

32. Przebieg prac konserwatorskich



NR 4 ↑

3/4



5

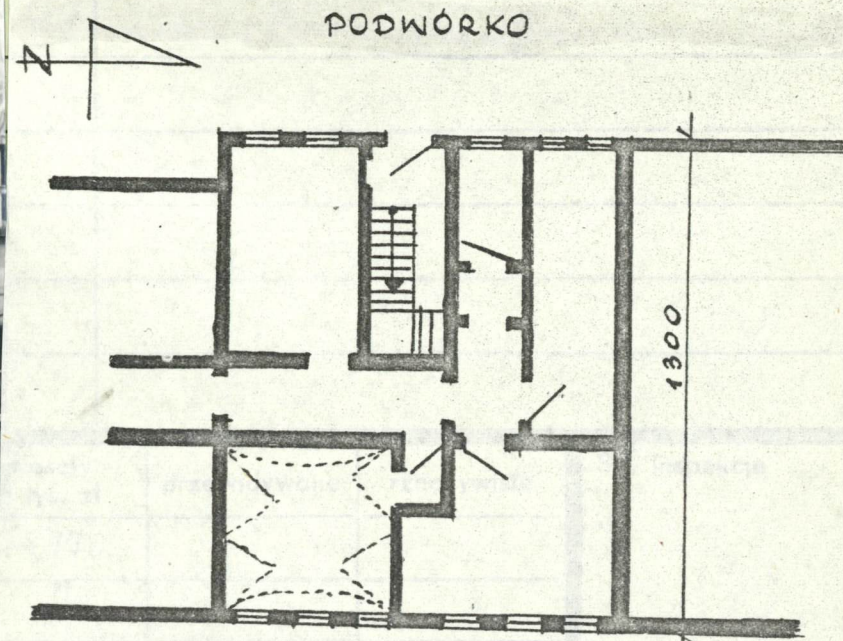


6

ok

Wyszczególnienie prac

Koszt  
tys. zł



RYNEK

1140

1300

OPOLE - DOM - RYNEK 5-6  
RZUT PARTERU  
SKALA 1:200

35.

36. Wypełnił dnia

37. Sprawdził dnia X.1964

*[Handwritten signature]*



31. Szkic sytuacyjny, plan schematyczny, uwagi opisowe, fotografia

32. Przebieg prac konserwatorskich

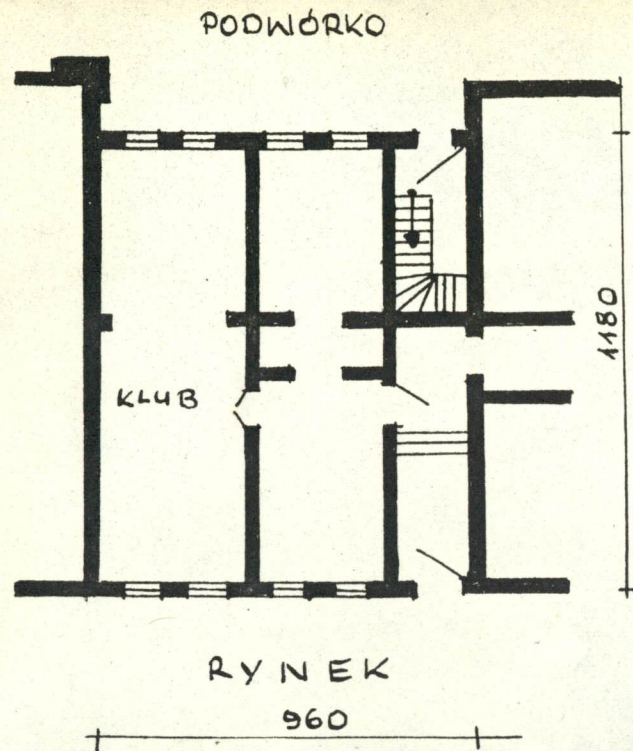
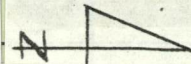


ok

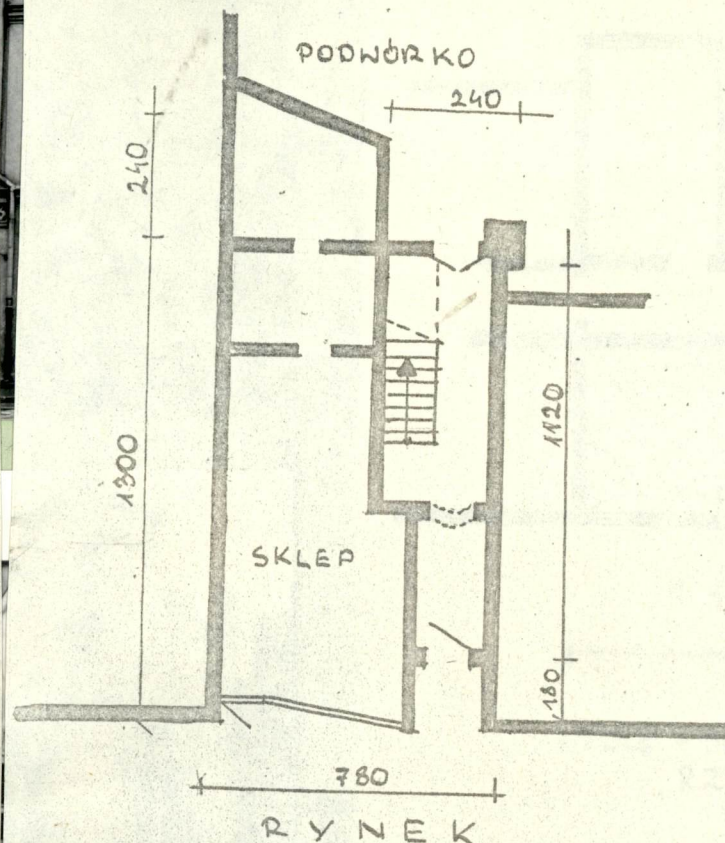
Wyszczególnienie prac

Koszt  
tys. zł

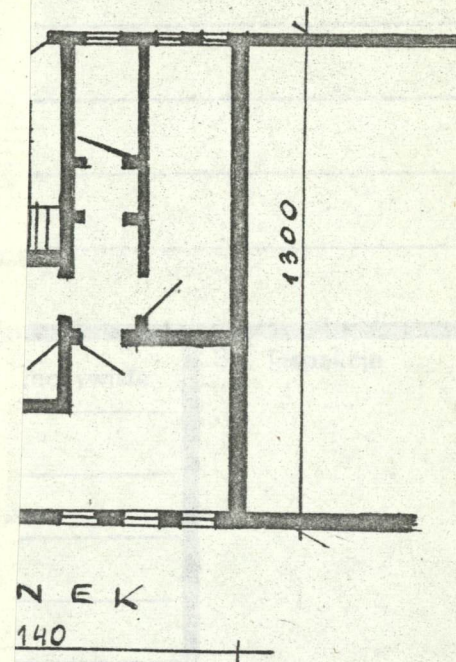
PODWÓRKO



OPOLE-DOM-RYNEK 4  
RZUT PARTERU  
SKALA 1:200



OPOLE-DOM-RYNEK 3  
RZUT PARTERU  
SKALA 1:200



1- RYNEK 5-6  
R PARTERU  
SKALA 1:200

36. Wypełnił dnia

37. Sprawdził dnia X.1964

*[Handwritten signature]*