

1. Obiekt zabytkowy

Dorz, Rynek 1 (Apteka pod Lwem)

2. Miejscowość

Opole

3153

II

3. Wiek XVI / XVIII

4. Styl barok

5. Kubatura m<sup>3</sup> 2912 1828,250  
~ 6.000

6. Powierzchnia w m<sup>2</sup> ~ 550  
a) zabytkowa: b) użytkowa: 600

20. Przynależność administracyjna

a) województwo Opolskie  
b) powiat Opole  
c) gmina

7. Materiał budowlany przed zniszczeniem po odbudowie

a) ściany cegła cegła

b) sklepienia cegła cegła

c) stropy ceramika ceram.

d) więzania dachu drewn. drewn.

e) krycie dachu dach. dachówka

11. Ilość budynków 1

12. Ilość kondygnacji 3 + poddasze + piwnice 4

13. Użytkowanie wnętrza według ilości:

a) izb mieszkalnych 30

b) innych pomieszczeń 8

c) piwnic 6 12

14. Grunty należące do zabytku: ha

a) ogrody stylowe brak

b) sady i grunty uprawne brak

c) lasy brak

d) wody brak

e) inne brak.

21. Stacja nazwa stacji odległość od stacji w km

a) kolejowa Opole 10

b) autobusowa 100 m 9 10

22. Właściciel i jego adres

Stowarz. Państwa (MZBM Opole)  
Stowarz. Państwa (ZBM MZBM Opole)

23. Użytkownik i jego adres

P.M.R.N. - Apteka

24. Inwestor i jego adres: MZBM Opole

DBOR. Opole

9. Autorzy i data budowy i przebudowy

W. 16. W. \* należy do  
Księgi Opolskich 4 1618  
spalony odbudowany  
1747/48

10. Udostępnienie  
\* Wzrost 1532 r.

6. Ołobore

19. Data, rodzaj i stopień zniszczeń i odbudowy

Data	OPIS	zniszczenia o/o	odbudowa o/o
VIII. 1939 r.			
XI. 1939 r.			
XII. 1945 r.			
<u>1964</u>	<u>STAN DOŚĆ DOBRY</u>		

25. Rejestr zabytku nr 751/64  
31.03-1964 rok 1964 miejsce przechowywania

26. Nazwa księgi hipotecznej 27. Numer hipoteczny

28. Akta

29. Fotografie

30. Inwentaryzacja pomiarowa

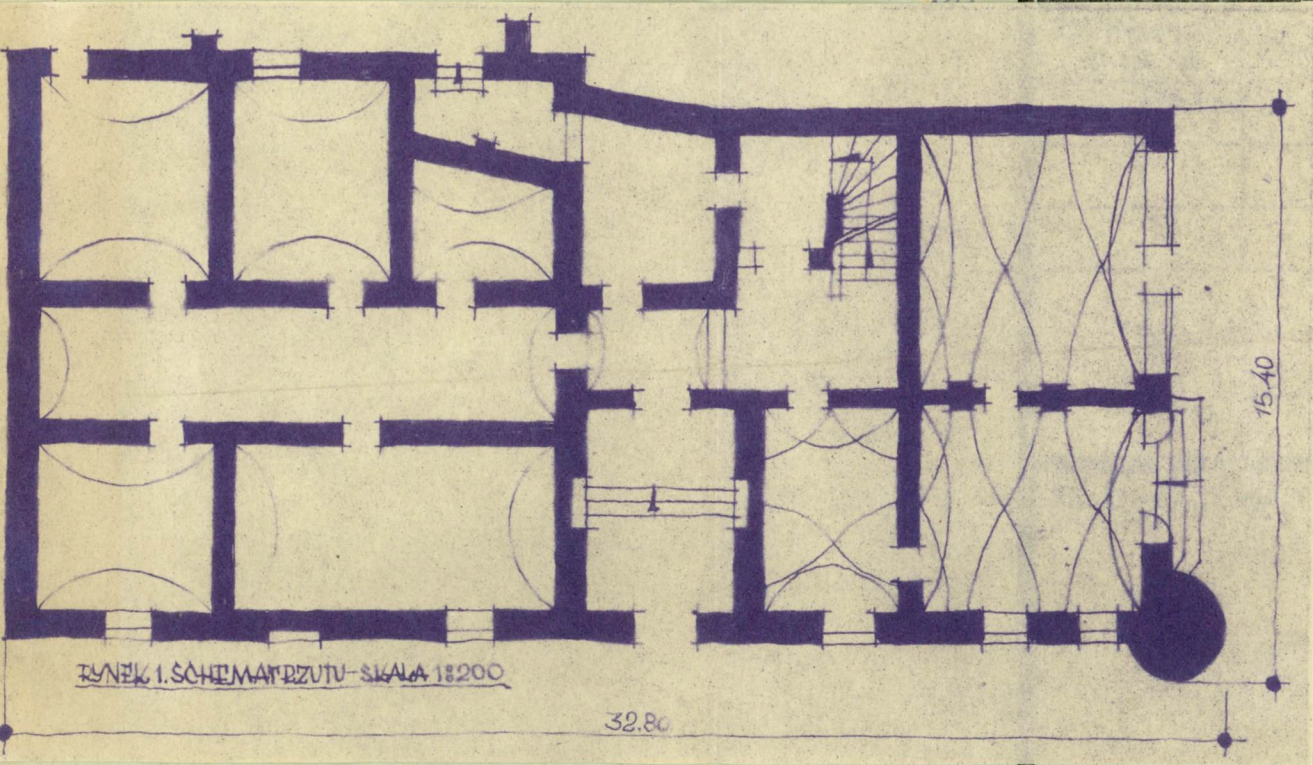


31. Szkic sytuacyjny, plan schematyczny,



32. Przebieg prac konserwatorskich

rok	Wyszczególnienie prac	Koszt tys. zł



widywane	rzeczywiste

34. Inspekcje

36. Wypełnił dnia

37. Sprawdził dnia x. 1964

*[Handwritten signature]*