

1. Obiekt zabytkowy

KOŚCIÓŁ EWANGELICKI

2. Miejscowość

OZIMEK

3. Wiek

XIX

4. Styl

PÓŹNY
KLASYCYZM5. Kubatura m³

~ 2.000

6. Powierzchnia w m²

a) zabytkowa:

b) użytkowa:

196

20. Przynależność administracyjna

a) województwo

OPOLSKIE

b) powiat

OPOLE

c) gmina

W/M

7. Materiał budowlany

Przed zniszczeniem

Po odbudowie

11. Ilość budynków

1

14. Grunty należące do zabytku:

ha

a) ściany

CEGLA
KAMIEŃ

b) sklepienia

CEGLA

c) stropy

DREWNO

d) wiązania dachu

DREWNO

e) krycie dachu

DACHÓWKA
BLACHA

12. Ilość kondygnacji

1

a) ogrody stylowe

—

13. Użytkowanie wnętrza według ilości:

b) sady i grunty uprawne

—

a) izb mieszkalnych

—

c) lasy

—

b) innych pomieszczeń

8

d) wody

—

c) piwnic

—

e) inne

DOKUMENTARZ PRZYKOŚCIELNY

21. Stacja

Nazwa stacji

Odległość od stacji w km

a) kolejowa

W MIEJSCU

b) autobusowa

— " —

22. Właściciel i jego adres

SKARB PAŃSTWA

8. Wyposażenie architektoniczne

ELEWACJE OŻYWIONE PASAMI W
TYNKU. PROFILOWANE I KONSOLKOWE
GZYMSY. CHÓR MUZYCZNY NA KO-
LONNACH Z ŻELIWNĄ BALUSTRADĄ.

15. Przeznaczenie pierwotne budynku

KOŚCIÓŁ

16. Użytkowanie w latach ubiegłych

J.W.

17. Użytkowanie obecne

J.W.

18. Nadaje się do użycia na

J.W.

9. Autorzy i data budowy i przebudowy

ZBUDOWANY 1819 wg projektu
K.F. SCHINKLA.

ODNOWIONY 1964.

19. Data, rodzaj i stopień zniszczeń i odbudowy

Data

O P I S

Zniszczenia %

Odbudowa %

VIII.1939 r.

XI.1939 r.

XII.1945 r.

1968

STAN DOBRY

25. Rejestr zabytku Nr

1174/66

1.03.1966

rok

miejsce przechowywania

26. Nazwa księgi hipotecznej

27. Nr hipoteczny

28. Akta

29. Fotografie

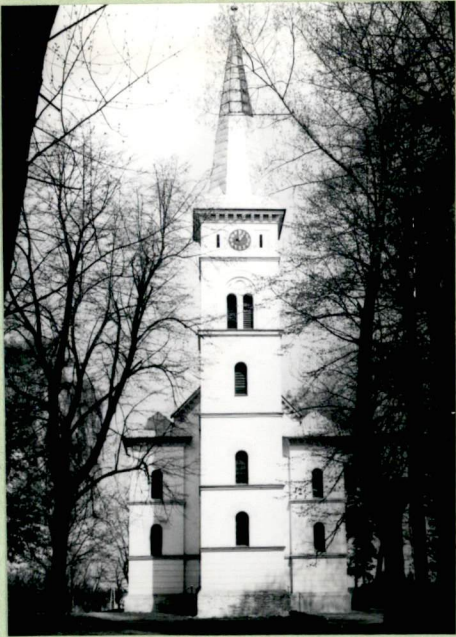
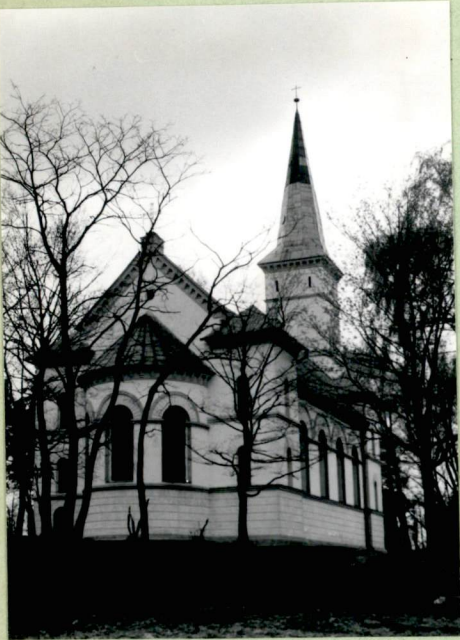
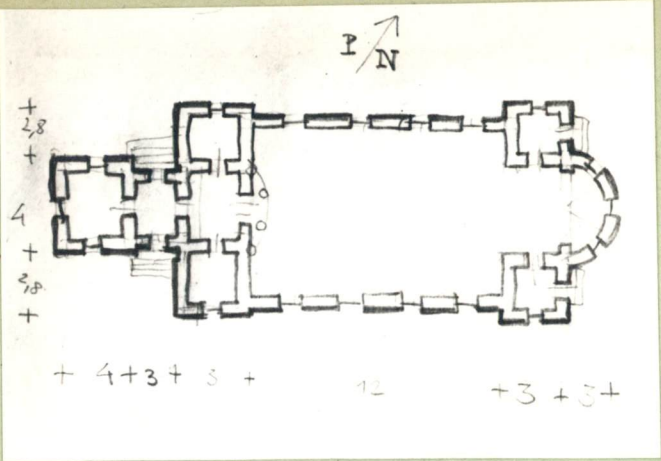
30. Inwentaryzacja pomiarowa

10. Udostępnienie

DOSTĘPNY

Z Y X W V U T S R P O N M L K J I H G F E D C B A Nr

31. Szkic sytuacyjny, plan schematyczny, uwagi opisowe, fotografia



32. Przebieg prac konserwatorskich

Rok	Wyszczególnienie prac	K o s z t tys. zł

33. Koszty w tys. zł	Przewidywane	Rzeczywiste

34. Inspekcje

35. Uwagi różne

36. Wypełnił dnia VIII.1968
[Signature]
 37. Sprawdził dnia