

Nr

I

A

B

C

D

E

F

G

H

I

J

K

L

M

N

O

P

R

S

T

U

V

W

X

Y

Z

OPOLSKIE

1. Obiekt zabytkowy

ZAMEK DOLNY [PALAC]

2. Miejscowość

OTMUCHÓW

3. Wiek

XVIII

4. Styl

barok

5. Kubatura m<sup>3</sup>

2464

6. Powierzchnia w m<sup>2</sup>

a) zabytkowa: 300 b) użytkowa: 616

20. Przynależność administracyjna

a) województwo: DOLNE  
b) powiat: OTMUCHÓW  
c) gmina: OTMUCHÓW

7. Materiał budowlany

Przed zniszczeniem

Po odbudowie

11. Ilość budynków

1

14. Grunty należące do zabytku:

ha

a) ściany

cegła

b) sklepienia

—

c) stropy

drewno

d) więzania dachu

—

e) krycie dachu

dach

12. Ilość kondygnacji

2

a) ogrody stylowe

—

13. Użytkowanie wnętrza według ilości:

b) sady i grunty uprawne

—

a) izb mieszkalnych

—

c) lasy

—

b) innych pomieszczeń

14

d) wody

—

c) piwnic

2

e) inne

—

21. Stacja

Nazwa stacji

Odległość od stacji w km

a) kolejowa

OTMUCHÓW

b) autobusowa

—

22. Właściciel i jego adres

M. R. N.

8. Wyposażenie architektoniczne

Kolebka z lunetami  
Podwyższone pilastrowe forsy.

15. Przeznaczenie pierwotne budynku

również

16. Użytkowanie w latach ubiegłych

pałac biskupi

17. Użytkowanie obecne

orkestra

18. Nadaje się do użycia na

—

23. Użytkownik i jego adres

Szkola Podstawowa  
(Wydział oświaty)

24. Inwestor i jego adres

9. Autorzy i data budowy i przebudowy

Kondolus 1706-7 przez Michała  
Carlo - 18670.  
Kleina.  
1927 - restauracja  
i melioracje.

19. Data, rodzaj i stopień zniszczeń i odbudowy

Data

O P I S

Zniszczenia %

Odbudowa %

VIII.1939 r.

XI.1939 r.

XII.1945 r.

1959.

Zniszczenia wyl.

10

1963

stan dobry

25. Rejestr zabytku Nr 889/64

18.05.1964

rok 1964 miejsce przechowywania

26. Nazwa księgi hipotecznej

27. Nr hipoteczny

28. Akta

29. Fotografie

30. Inwentaryzacja pomiarowa

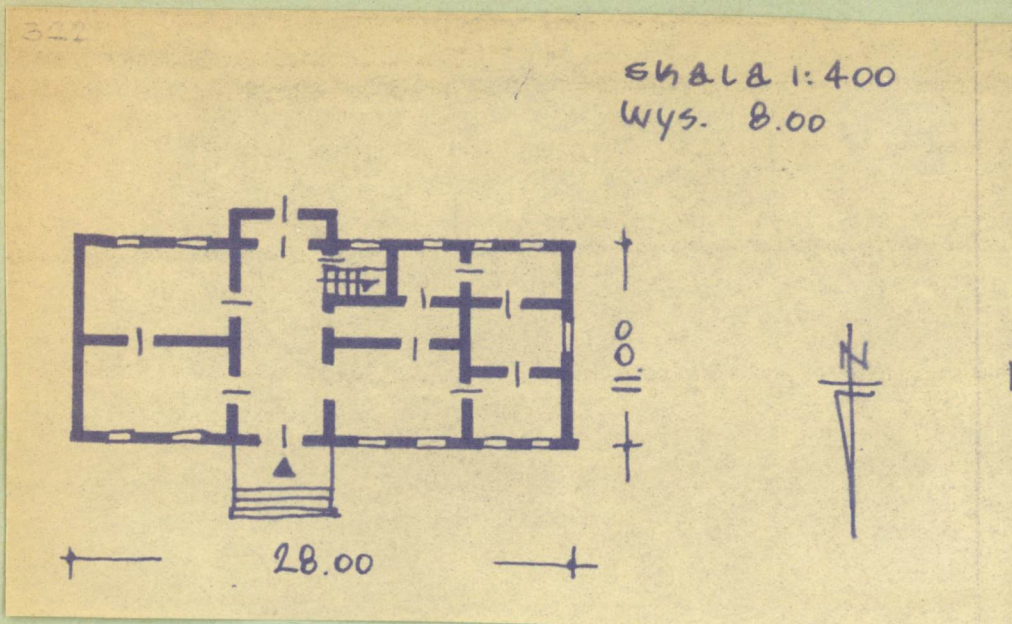
10. Udostępnienie

dobrze



Z Y X W V U T S R P O N M L K J I H G F E D C B A Nr

31. Szkic sytuacyjny, plan schematyczny, uwagi opisowe, fotografia



32. Przebieg prac konserwatorskich

Rok	Wyszczególnienie prac	Koszt tys. zł

33. Koszty  
w tys. zł

Przewidywane

Rzeczywiste

34. Inspekcje

Przewidywane	Rzeczywiste

35. Uwagi różne

1. Steinborn B., Otmuchów-Plesków,  
Wrocław 1962. -
2. Katalog Zabytków T. VII, 2.3.

36. Wypełnił dnia 9.09.

9.10.1963

37. Sprawdził dnia VIII.1963r.

Stawowski M. Krawiec