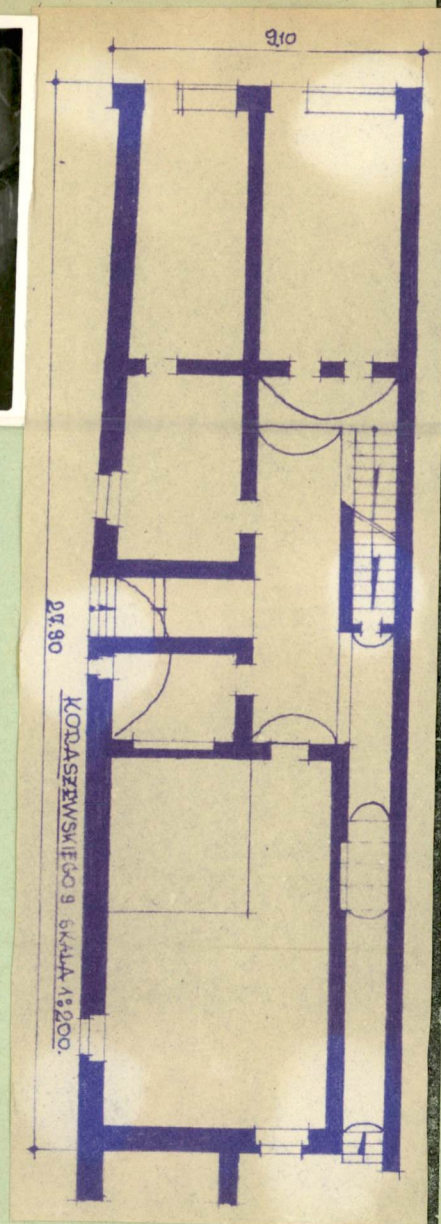


1. Obiekt zabytkowy <i>Kamienica ul. Korasiewskiego 9</i>			2. Miejscowość <i>Opole</i>		
3. Wiek <i>XIX</i>	4. Styl <i>klasyc.</i>		5. Kubatura m ³ <i>2100</i>	6. Powierzchnia w m ² a) zabytkowa: b) użytkowa: <i>425</i>	
7. Materiał budowlany	przed zniszczeniem	po odbudowie	11. Ilość budynków <i>1</i>	14. Grunty należące do zabytku:	ha
a) ściany	<i>cegła</i>		12. Ilość kondygnacji <i>2</i> <i>+ poddasze + piwnice</i>	a) ogrody stylowe	—
b) sklepienia	<i>CEGLA</i>		13. Użytkowanie wnętrza według ilości:	b) sady i grunty uprawne	—
c) stropy	<i>DREWNO</i>		a) izb mieszkalnych <i>7</i>	c) lasy	—
d) więzania dachu	<i>DREWNO</i>		b) innych pomieszczeń <i>3</i>	d) wody	—
e) krycie dachu	<i>dach.</i>		c) piwnic <i>5</i>	e) inne	—
8. Wyposażenie architektoniczne <i>Szerok z XIX w.</i> <i>SKLEPIENIA KOLEBKOWE</i>			15. Przeznaczenie pierwotne budynku <i>mieszkalne</i>		
			16. Użytkowanie w latach ubiegłych <i>mieszk./handel</i>		
			17. Użytkowanie obecne <i>"</i>		
			18. Nadaje się do użycia na: <i>"</i>		
9. Autorzy i data budowy i przebudowy <i>XIX wiek</i>			19. Data, rodzaj i stopień zniszczeń i odbudowy		
			Data	OPIS	znisz- czenia o/o
			VIII. 1939 r.		odbu- dowa o/o
			XI. 1939 r.		
			XII. 1945 r.	<i>Stan dobry</i>	
			<i>1964</i>	<i>Zamieszkanie</i>	<i>15%</i>
10. Udostępnienie <i>dobre</i>			20. Przynależność administracyjna a) województwo <i>opolskie</i> b) powiat <i>Opole</i> c) gmina <i> </i>		
			21. Stacja nazwa stacji odległość od stacji w km a) kolejowa <i>Opole Gł.</i> b) autobusowa <i> </i>		
			22. Właściciel i jego adres <i>Skarb Państwa (MZB M Opole)</i>		
			23. Użytkownik i jego adres <i>P. M. R. N.</i>		
			24. Inwestor i jego adres: <i>D.B.O.R. Opole.</i>		
			25. Rejestr zabytku nr <i>2249</i> <i>11.06.1990</i> rok <i> </i> miejsce przechowywania <i> </i>		
			26. Nazwa księgi hipotecznej		27. Numer hipoteczny
			28. Akta		
			29. Fotografie		
			30. Inwentaryzacja pomiarowa		

31. Szkic sytuacyjny, plan schematyczny, uwagi opisowe, fotografia



1964



32. Przebieg prac konserwatorskich

rok	Wyszczególnienie prac	Koszt tys. zł

33. Koszty w tys. zł	przewidywane	rzeczywiste

34. Inspekcje

35. Uwagi różne

36. Wypełnił dnia

37. Sprawdził dnia x.1964

[Handwritten signature]