

1. Obiekt zabytkowy

305/2

PLEBANIA

2. Miejscowość

gm. OTMUCHÓW

ŁĄKA

3. Wiek **XIX**

4. Styl **BEZ CECH**

5. Kubatura m³ **1.900**

6. Powierzchnia w m² **245**
a) zabytkowa: b) użytkowa:

7. Materiał budowlany Przed zniszczeniem Po odbudowie

11. Ilość budynków **1**

14. Grunty należące do zabytku: ha

20. Przynależność administracyjna

a) województwo **OPOLE**

b) powiat **NYSA**

c) gmina **OTMUCHÓW**

a) ściany **CEGLA**

12. Ilość kondygnacji **2**

a) ogrody stylowe **—**

21. Stacja Nazwa stacji Odległość od stacji w km

b) sklepienia **CEGLA**

13. Użytkowanie wnętrza według ilości:

b) sady i grunty uprawne **—**

a) kolejowa **KARŁÓW-ŁĄKA 1,5**

c) stropy **DREWNO**

a) izb mieszkalnych **5**

c) lasy **—**

b) autobusowa **w miejscu**

d) wiązania dachu **DREWNO**

b) innych pomieszczeń **5**

d) wody **—**

22. Właściciel i jego adres

PARAFIA RZYM. KAT. W MIEJSCU

e) krycie dachu **ŁUPEK**

c) piwnic **1**

e) inne **—**

8. Wyposażenie architektoniczne

BRAK

15. Przeznaczenie pierwotne budynku **PLEBANIA**

16. Użytkowanie w latach ubiegłych **— " —**

17. Użytkowanie obecne **— " —**

18. Nadaje się do użycia na

23. Użytkownik i jego adres

JAK WYŻEJ

24. Inwestor i jego adres

9. Autorzy i data budowy i przebudowy

Z BUDOWANA W XVIII W., PRZEBUDOWANA GRUNTOWNIE OK. POŁ. W. XIX.

19. Data, rodzaj i stopień zniszczeń i odbudowy

Data	O P I S	Zniszczenia %	Odbudowa %
VIII.1939 r.			
XI.1939 r.			
XII.1945 r.			
1963	ZANIEDBANA	15	

25. Rejestr zabytku Nr **1692/66**

27.09.1966 rok **1966** miejsce przechowywania

26. Nazwa księgi hipotecznej

27. Nr hipoteczny

28. Akta

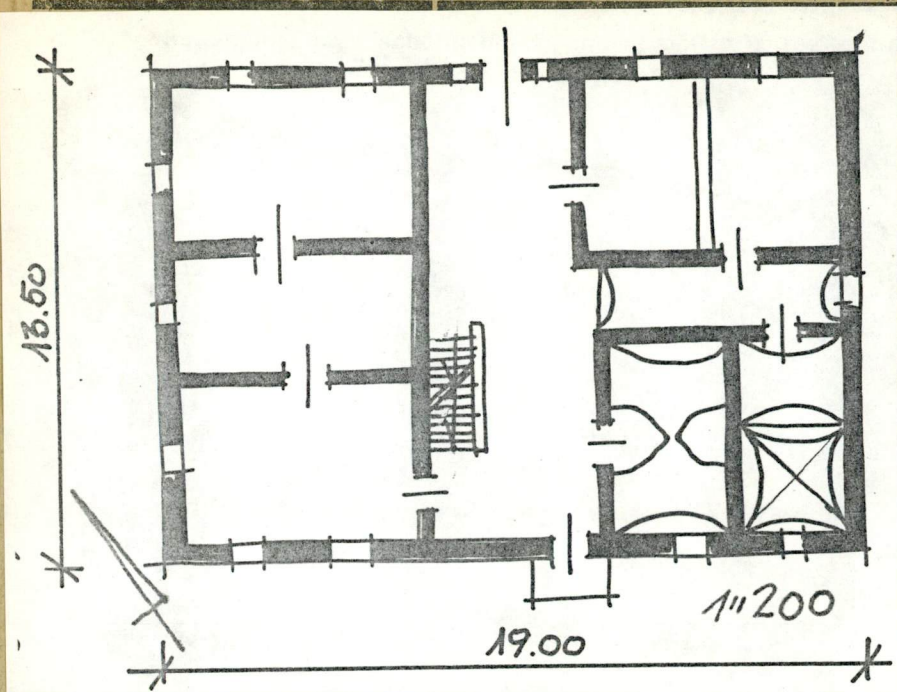
29. Fotografie

30. Inwentaryzacja pomiarowa

10. Udostępnienie

DOSTĘPNA

Z Y X W V U T S R P O N M L K J I H G F E D C B A Nr



32. Przebieg prac konserwatorskich

Rok	Wyszczególnienie prac	K o s z t tys. zł

33. Koszty w tys. zł

Przewidywane

Rzeczywiste

34. Inspekcje

Uwagi różne

KATALOG ZABYTKÓW T. VII z. 9

36. Wypełnił dnia X. 1963

Thorewicz M. Kucmicki

37. Sprawdził dnia

