

Nr

IV

A

B

C

D

E

F

G

H

I

J

K

L

M

N

O

P

R

S

T

U

V

W

X

Y

Z

OPÓLSKIE

3269

1. Obiekt zabytkowy

DOM NR. 3

2. Miejscowość  
BRONISZOWICE

gm. OTMUCHÓW

3. Wiek  
XIX4. Styl późny  
klasycyzm5. Kubatura m<sup>3</sup>  
ok. 4506. Powierzchnia w m<sup>2</sup>  
a) zabytkowa: b) użytkowa: 120

20. Przynależność administracyjna

a) województwo  
b) powiat  
c) gmina

OPÓLE

NYSA

KALKÓW

OTMUCHÓW

7. Materiał  
budowlany

Przed zniszczeniem

Po odbudowie

11. Ilość budynków 1

14. Grunty należące do zabytku: ha

a) ściany

cegła

12. Ilość kondygnacji 1.5

a) ogrody stylowe

b) sklepienia

sufity

13. Użytkowanie wnętrza  
według ilości:

b) sady i grunty uprawne

c) stropy

drewno

a) izb mieszkalnych 4

c) lasy

d) wiązania  
dachu

drewno

b) innych pomieszczeń 2

d) wody

e) krycie dachu

dachówka

c) piwnic -

e) inne

21. Stacja

Nazwa stacji

Odległość  
od stacji  
w km

a) kolejowa

Kalków

4

b) autobusowa

w/m.

22. Właściciel i jego adres

Ob. Sawicki w/m.

8. Wyposażenie architektoniczne

15. Przeznaczenie pierwotne budynku mieszkalne

16. Użytkowanie w latach ubiegłych

17. Użytkowanie obecne

18. Nadaje się do użycia na

23. Użytkownik i jego adres

Ob. Sawicki w/m.

24. Inwestor i jego adres

9. Autorzy i data budowy i przebudowy  
1 poł. w XIX

19. Data, rodzaj i stopień zniszczeń i odbudowy

Data

O P I S

Zniszczenia  
% Odbu-  
dowa  
%

VIII.1939 r.

XI.1939 r.

XII.1945 r.

X.1967

zaniedbany

15

25. Rejestr zabytku Nr 1665/66  
23.09.1966 rok miejsce przechowywania

26. Nazwa księgi hipotecznej

27. Nr hipoteczny

28. Akta

29. Fotografie

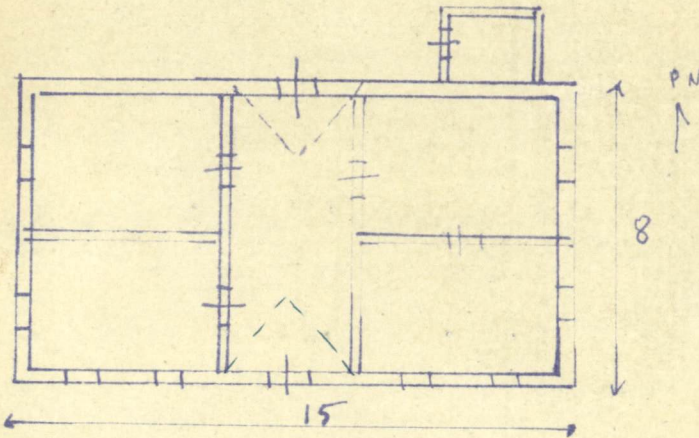
30. Inwentaryzacja pomiarowa

10. Udostępnienie  
za zgodą właściciela



31. Szkic sytuacyjny, plan schematyczny, uwagi opisowe, fotografia

BRONISZOWICE NR. 3 POW. NYSA - DOM -



32. Przebieg prac konserwatorskich

Rok	Wyszczególnienie prac	K o s z t tys. zł

33. Koszty  
w tys. zł

Przewidywane

Rzeczywiste

34. Inspekcje


36. Wypełnił dnia

37. Sprawdził dnia

