

1. Obiekt zabytkowy

DOM NR 13

2. Miejscowość

gm. OLSZANKA  
PRZYCESIE

3. Wiek

XIX

4. Styl BUD.

WTEJSKIE

5. Kubatura m³

920

6. Powierzchnia w m²

140

20. Przynależność administracyjna

7. Materiał budowlany

Przed zniszczeniem

Po odbudowie

11. Ilość budynków

1

14. Grunty należące do zabytku:

ha

a) zabytkowa:

b) użytkowa:

a) województwo

OPOLE

b) powiat

BRZEG

c) gmina

OLSZANKA

a) ściany

CEGLA

12. Ilość kondygnacji

2

a) ogrody stylowe

—

21. Stacja

Nazwa stacji

Odległość od stacji w km

b) sklepienia

—

13. Użytkowanie wnętrza według ilości:

b) sady i grunty uprawne

—

a) kolejowa

LIPOWA ŚL

4

c) stropy

DREWNO

a) izb mieszkalnych

6

c) lasy

—

b) autobusowa

W MIEJSCU

—

d) wiązania dachu

DREWNO

b) innych pomieszczeń

4

d) wody

—

22. Właściciel i jego adres

e) krycie dachu

DACHÓWKA

c) piwnic

1

e) inne

—

8. Wyposażenie architektoniczne

BONIEWANIA I OBRAMIEŃCIA  
GŁASKOWE. GZYMSY.

15. Przeznaczenie pierwotne budynku

MIESZKALNY

23. Użytkownik i jego adres

JAK WYŻEJ

16. Użytkowanie w latach ubiegłych

— " —

17. Użytkowanie obecne

— " —

24. Inwestor i jego adres

18. Nadaje się do użycia na

— " —

9. Autorzy i data budowy i przebudowy

ZBUDOWANY OK. POŁ. W. XIX

19. Data, rodzaj i stopień zniszczeń i odbudowy

25. Rejestr zabytku Nr

1516/66

10.03.1966

rok

miejsce przechowywania

26. Nazwa księgi hipotecznej

27. Nr hipoteczny

28. Akta

29. Fotografie

30. Inwentaryzacja pomiarowa

10. Udostępnienie

DOSTĘPNY

VIII.1939 r.

XI.1939 r.

XII.1945 r.

1963

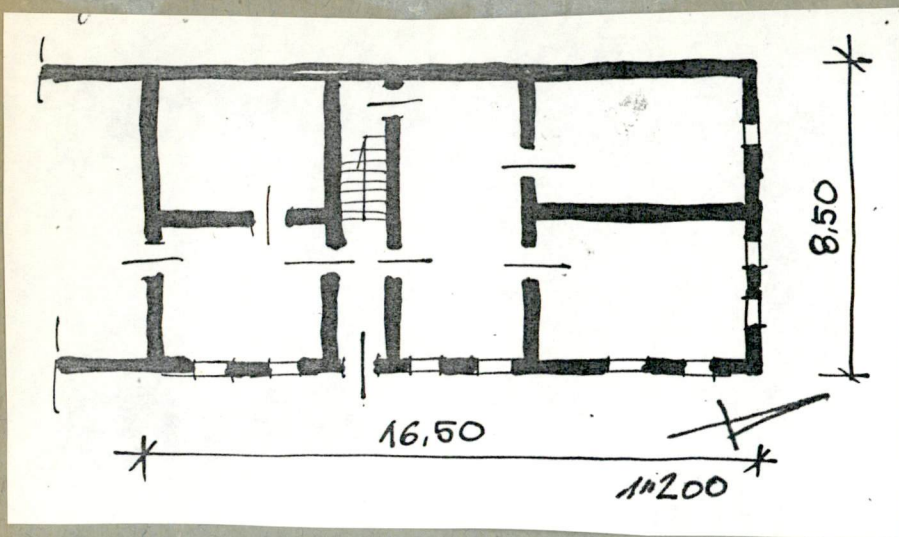
STAN DOŚĆ DOBRY

10



Z Y X W V U T S R P O N M L K J I H G F E D C B A Nr

31. Szkic sytuacyjny, plan schematyczny, uwagi opisowe, fotografia



32. Przebieg prac konserwatorskich

Rok	Wyszczególnienie prac	K o s z t tys. zł

33. Koszty  
w tys. zł

Przewidywane

Rzeczywiste

34. Inspekcje


35. Uwagi różne

KATALOG ZABYTEKÓW T.VII 2.1

36. Wypełnił dnia xii. 1963

*[Signature]*

37. Sprawdził dnia

