

Nr

OPOLSKIE

3020

1. Obiekt zabytkowy

DOM NR 77 (DAWNY NR 84)

2. Miejscowość

gm. OLSZANKA  
POGORZELA

3. Wiek

XIX

4. Styl BEZ WYRA-  
NYCH CECI.5. Kubatura m<sup>3</sup>

465

6. Powierzchnia w m<sup>2</sup>

a) zabytkowa:

b) użytkowa:

116

20. Przynależność administracyjna

a) województwo

OPOLE

b) powiat

BRZEG

c) gmina

OLSZANKA

7. Materiał  
budowlanyPrzed znisz-  
czeniemPo  
odbudowie

11. Ilość budynków

1

14. Grunty należące do zabytku:

ha

a) ściany

CEGLA

b) sklepienia

-

c) stropy

DREWNO

d) więzania  
dachu

DREWNO

e) krycie dachu

DACHÓWKA

12. Ilość kondygnacji

1

13. Użytkowanie wnętrza  
według ilości:

a) izb mieszkalnych

4

b) innych pomieszczeń

3

c) piwnic

-

a) ogrody stylowe

-

b) sady i grunty uprawne

-

c) lasy

-

d) wody

-

e) inne

-

21. Stacja

Nazwa stacji

Odległość  
od stacji  
w km

a) kolejowa

OLSZANKA

1

b) autobusowa

W/M

W/M

22. Właściciel i jego adres

8. Wyposażenie architektoniczne

NAROŻNIKI ZAOKLEJONE  
BOKOWANIEM. PONAD OKNAMI  
PEŁCINY, W KTÓRYCH GWIAZDY  
STUKOWE.

15. Przeznaczenie pierwotne budynku

MIESZKALNY

16. Użytkowanie w latach ubiegłych

JW

17. Użytkowanie obecne

JW

18. Nadaje się do użycia na

JW

23. Użytkownik i jego adres

JW

24. Inwestor i jego adres

9. Autorzy i data budowy i przebudowy

ZBUDOWANY 1845

19. Data, rodzaj i stopień zniszczeń i odbudowy

Data	O P I S	Znisz- czenia %	Odbu- dowa %
VIII.1939 r.			
XI.1939 r.			
XII.1945 r.			
1963r.	ZANIEDBANY	15%	

25. Rejestr zabytku Nr 1511/66  
10.08.1966 rok miejsce przechowywania

26. Nazwa księgi hipotecznej

27. Nr hipo-  
teczny

28. Akta

29. Fotografie

30. Inwentaryzacja pomiarowa

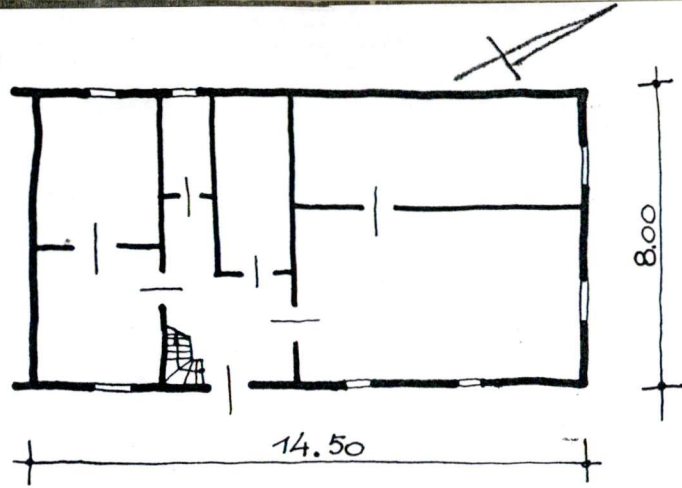
10. Udostępnienie

Klasyfikacja



Z Y X W V U T S R P O N M L K J I H G F E D C B A Nr

fotografia



32. Przebieg prac konserwatorskich

Rok	Wyszczególnienie prac	K o s z t tys. zł

33. Koszty  
w tys. zł

Przewidywane

Rzeczywiste

34. Inspekcje


35. Uwagi różne

KATALOG ZABYTKÓW T. VII, Z. 1.

36. Wypełnił dnia XII. 1963

*Stanisław J. Krawiec*

37. Sprawdził dnia

