

Nr

III

A

B

C

D

E

F

G

H

I

J

K

L

M

N

O

P

R

S

T

U

V

W

X

Y

Z

3019

OPOLSKIE

1. Obiekt zabytkowy

DAWNY ZAJAZD

MIE ISTWIEC

2. Miejscowość

gm. OLSZANKA  
POGORZELA

3. Wiek XIX

4. Styl  
Klasycyzm5. Kubatura m<sup>3</sup> 3.0506. Powierzchnia w m<sup>2</sup>  
a) zabytkowa: b) użytkowa: 338

20. Przynależność administracyjna

a) województwo OPOLE  
b) powiat BRZEG  
c) gmina OLSZANKA

7. Materiał budowlany

Przed zniszczeniem Po odbudowie

11. Ilość budynków 1

14. Grunty należące do zabytku: ha

a) ściany

cegła

12. Ilość kondygnacji 2

a) ogrody stylowe

b) sklepienia

-

b) sady i grunty uprawne

c) stropy

drewno

a) izb mieszkalnych 6

c) lasy

d) wiązania dachu

drewno

b) innych pomieszczeń 14

d) wody

e) krycie dachu

dachówka

c) piwnic

e) inne

21. Stacja Nazwa stacji Odległość od stacji w km

a) kolejowa

b) autobusowa

W/M

W/M

22. Właściciel i jego adres

P.G.R.N. POGORZELA

8. Wyposażenie architektoniczne

dach naczółkowy

15. Przeznaczenie pierwotne budynku ZAJAZD

16. Użytkowanie w latach ubiegłych MIESZKANIA, BIURA, SKLEP.

17. Użytkowanie obecne

J.W.

18. Nadaje się do użycia na

J.W.

23. Użytkownik i jego adres

J.W.

24. Inwestor i jego adres

9. Autorzy i data budowy i przebudowy

Zbudowany w 1. poł. w. XIX.

19. Data, rodzaj i stopień zniszczeń i odbudowy

Data	O P I S	Zniszczenia %	Odbudowa %
VIII.1939 r.			
XI.1939 r.			
XII.1945 r.			
1963	remiedrowanie	15%	

25. Rejestr zabytku Nr 1509/66

10.08.1966 rok 1966 miejsce przechowywania

26. Nazwa księgi hipotecznej

27. Nr hipoteczny

28. Akta

29. Fotografie

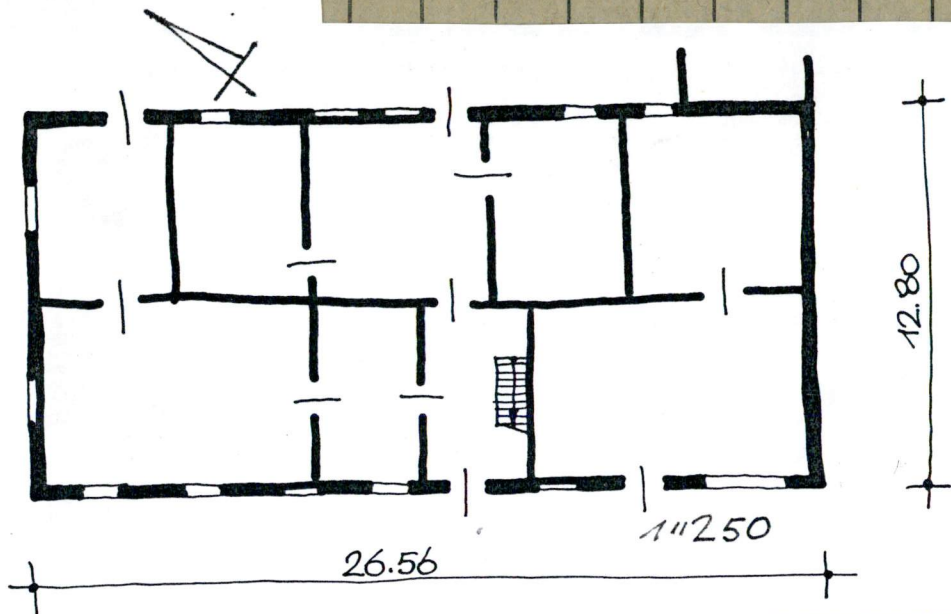
30. Inwentaryzacja pomiarowa

10. Udostępnienie

dostępny



Z Y X W V U T S R P O N M L K J I H G F E D C B A Nr



### 32. Przebieg prac konserwatorskich

Rok	Wyszczególnienie prac	K o s z t tys. zł

### 33. Koszty w tys. zł

### Przewidywane

### Rzeczywiste

### 34. Inspekcje


### 35. Uwagi różne

KATALOG ZABYTKÓW T. VII, Z. 1

### 36. Wypełnił dnia

XII. 1963r.

### 37. Sprawdził dnia

