

Nr

II

A B C D E F G H I J K L M N O P R S T U V W X Y Z

1. Obiekt zabytkowy

462/2

Baszta na pos. Łósch. de Notre Dame.

2. Miejscowość

Opole

3059

3. Wiek

XIV

4. Styl

gotyk

5. Kubatura m³

215

6. Powierzchnia w m²

a) zabytkowa:

b) użytkowa:

35

20. Przynależność administracyjna

a) województwo

Opole

b) powiat

Opole

c) gmina

7. Materiał budowlany

Przed zniszczeniem

Po odbudowie

11. Ilość budynków

1

14. Grunty należące do zabytku:

ha

a) ściany

cegła

b) sklepienia

cegła

c) stropy

cegła

d) więzania dachu

cegła

e) krycie dachu

cegła

12. Ilość kondygnacji

1

13. Użytkowanie wnętrza według ilości:

a) izb mieszkalnych

b) innych pomieszczeń

1

c) piwnic

a) ogrody stylowe

b) sady i grunty uprawne

c) lasy

d) wody

e) inne

21. Stacja

Nazwa stacji

Odległość od stacji w km

a) kolejowa

Opole p.f.

1,1

b) autobusowa

22. Właściciel i jego adres

Józef Pawłowski

8. Wyposażenie architektoniczne

BRAK

15. Przeznaczenie pierwotne budynku

bazylika obronna

16. Użytkowanie w latach ubiegłych

ruina

17. Użytkowanie obecne

ruina

18. Nadaje się do użycia na

akcent architektoniczny.

9. Autorzy i data budowy i przebudowy

bazylika obronna z XIV w.

19. Data, rodzaj i stopień zniszczeń i odbudowy

Data

O P I S

Zniszczenia %

Odbudowa %

VIII.1939 r.

XI.1939 r.

XII.1945 r.

1964

Ruina

50%

25. Rejestr zabytku Nr

753/64

21.03.

rok

1964

miejsce przechowywania

26. Nazwa księgi hipotecznej

27. Nr hipoteczny

28. Akta

29. Fotografie

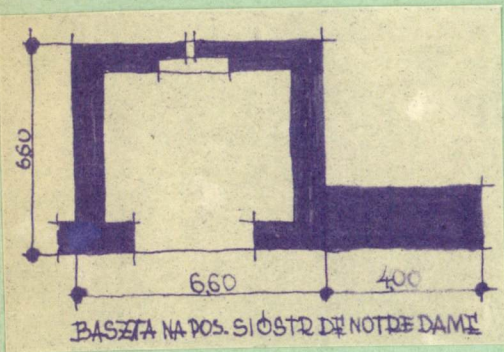
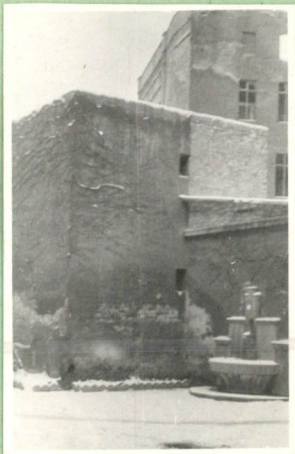
30. Inwentaryzacja pomiarowa

10. Udostępnienie

dobry.

Z Y X W V U T S R P O N M L K J I H G F E D C B A Nr

31. Szkic sytuacyjny, plan schematyczny, uwagi opisowe, fotografia



32. Przebieg prac konserwatorskich

Rok	Wyszczególnienie prac	Koszt tys. zł

33. Koszty w tys. zł	Przewidywane	Rzeczywiste

34. Inspekcje

35. Uwagi różne

36. Wypełnił dnia
37. Sprawdził dnia
X.1364

[Handwritten signature]