

1. Obiekt zabytkowy **KOSCIÓŁ KATOLICKI - FILIALNY p.w. Wniebowzięcia Narmarii**

2. Miejscowość **gm. OLSZANKA**
KRZYŻOWICE 2

3. Wiek XV/XVI		4. Styl GOTYK		5. Kubatura m ³ 1.330.-		6. Powierzchnia w m ² a) zabytkowa: 190.- b) użytkowa: -	
7. Materiał budowlany	Przed zniszczeniem	Po odbudowie	11. Ilość budynków 1	14. Grunty należące do zabytku:		ha	
a) ściany	cegła		12. Ilość kondygnacji -	a) ogrody stylowe		-	
b) sklepienia	cegła		13. Użytkowanie wnętrza według ilości: -	b) sady i grunty uprawne		-	
c) stropy	drzew.		a) izb mieszkalnych -	c) lasy		-	
d) więzania dachu	drzew.		b) innych pomieszczeń -	d) wody		-	
e) krycie dachu	gont.		c) piwnic -	e) inne		-	

20. Przynależność administracyjna
a) województwo **OPOLE**
b) powiat **BRZEG**
c) gmina **OLSZANKA**

21. Stacja	Nazwa stacji	Odległość od stacji w km
a) kolejowa	OLSZANKA	2 km
b) autobusowa	KRZYŻOWICE	u/w

22. Właściciel i jego adres
KURIA BISKUPIA - WROCLAW

8. Wyposażenie architektoniczne
~~Wnętrze odrestaurowane~~
Wnętrze - sp. lud. naczelnicy
Amfiteatr z XVI wieku

15. Przeznaczenie pierwotne budynku **sakralne**
16. Użytkowanie w latach ubiegłych **sakralne**
17. Użytkowanie obecne **kościół rzymskokatolicki**
18. Nadaje się do użycia na **hoszowia**

23. Użytkownik i jego adres
PARAFIA RYM-KAT. POGORZELA

24. Inwestor i jego adres

9. Autorzy i data budowy i przebudowy
Kościół rzymskokatolicki
z 1376 roku
z XV wieku
z 1580 roku

19. Data, rodzaj i stopień zniszczeń i odbudowy			
Data	O P I S	Zniszczenia %	Odbudowa %
VIII.1939 r.			
XI.1939 r.			
XII.1945 r.			
XII.59	obiekty wymaga remontu	25%	
1963	wnętrze i dach wymaga remontu	30%	

25. Rejestr zabytku Nr **441/64**
8.04.1964 rok **1964** miejsce przechowywania

26. Nazwa księgi hipotecznej

27. Nr hipoteczny

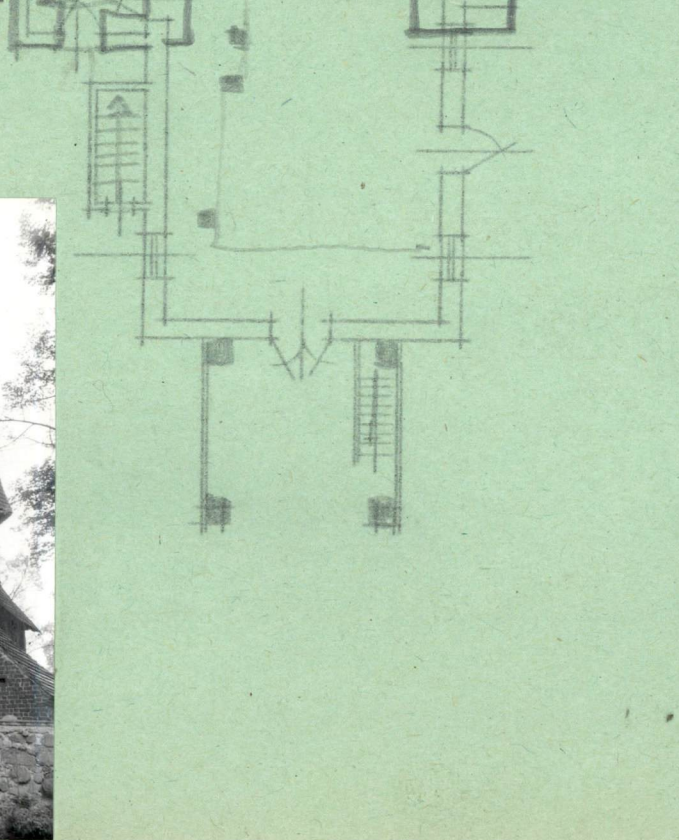
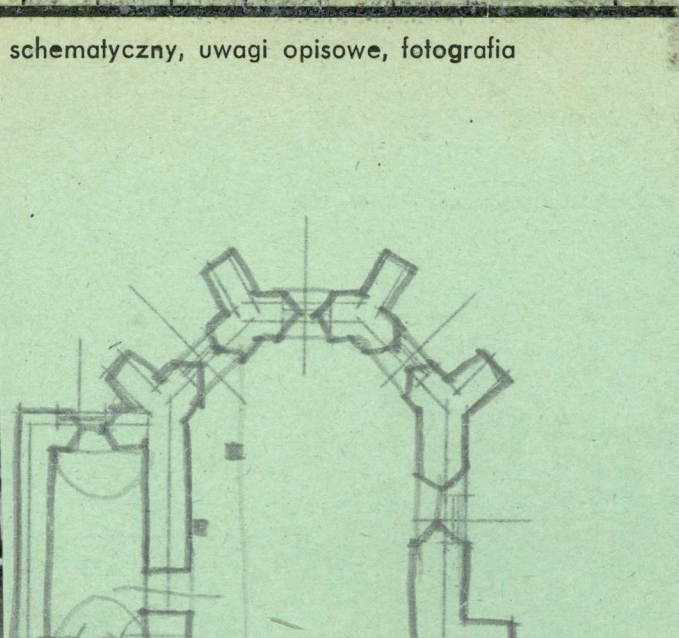
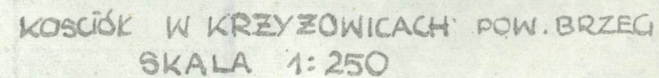
10. Udostępnienie **dostępny**
~~Obiekt rzymskokatolicki~~
~~zabytek dach i strop~~
~~gont naczelnicy~~

28. Akta

29. Fotografie

30. Inwentaryzacja pomiarowa

odrestaur.

[illegible][illegible][illegible]

1. Katalog Zolythier T. VII; 2. A;
2. Luthr H. Verzeichniss der Kunst-
denkmäler... T. II, Breslau 1889.

SPR as in }.

Thullung - J. W. Winkler