

Nr

III

A

B

C

D

E

F

G

H

I

J

K

L

M

N

O

P

R

S

T

U

V

W

X

Y

Z

OPOLSKIE

3000

1. Obiekt zabytkowy

45613

SPICHLERZ DWORSKI

2. Miejscowość

gm. OLSZANKA

JANÓW

3. Wiek

XIX

4. Styl

BUD.
WIEJSKIE5. Kubatura m³

340

6. Powierzchnia w m²

134

a) zabytkowa:

b) użytkowa:

7. Materiał
budowlanyPrzed znisz-
czeniemPo
odbudowie

11. Ilość budynków

1

14. Grunty należące do zabytku:

ha

20. Przynależność administracyjna

a) województwo

O POLE

b) powiat

BRZEG

c) gmina

OLSZANKA

a) ściany

CEGLA

b) sklepienia

—

c) stropy

DREWNO

d) wiązania
dachu

DREWNO

e) krycie dachu

DACHÓWKA

12. Ilość kondygnacji

2 1/2

NIEWIELKI PARK KRAJOBRAZOWY

a) ogrody stylowe

—

13. Użytkowanie wnętrza
według ilości:

b) sady i grunty uprawne

—

a) izb mieszkalnych

—

c) lasy

—

b) innych pomieszczeń

3

d) wody

—

c) piwnic

—

e) inne

—

21. Stacja

Nazwa stacji

Odległość
od stacji
w km

a) kolejowa

tosiów

3

b) autobusowa

w miejscu

—

22. Właściciel i jego adres

SKARB PAŃSTWA

23. Użytkownik i jego adres

P.G.R. JANÓW

24. Inwestor i jego adres

8. Wyposażenie architektoniczne

NA ŚCIANIE PD ZEGAR STONECZNY,
W OKNACH KRATKI Z ZADZIORAMI.

15. Przeznaczenie pierwotne budynku

SPICHLERZ

16. Użytkowanie w latach ubiegłych

— " —

17. Użytkowanie obecne

— " —

18. Nadaje się do użycia na

— " —

9. Autorzy i data budowy i przebudowy

Z BUDOWANY POCZ. W. XIX

19. Data, rodzaj i stopień zniszczeń i odbudowy

Data

O P I S

Znisz-
czenia
%Odbu-
dowa
%

VIII.1939 r.

XI.1939 r.

XII.1945 r.

1963

STAN DOŚĆ DOBRY

10

25. Rejestr zabytku Nr

1490/66

9.03

rok 1966

miejsce przechowywania

26. Nazwa księgi hipotecznej

27. Nr hipo-
teczny

28. Akta

29. Fotografie

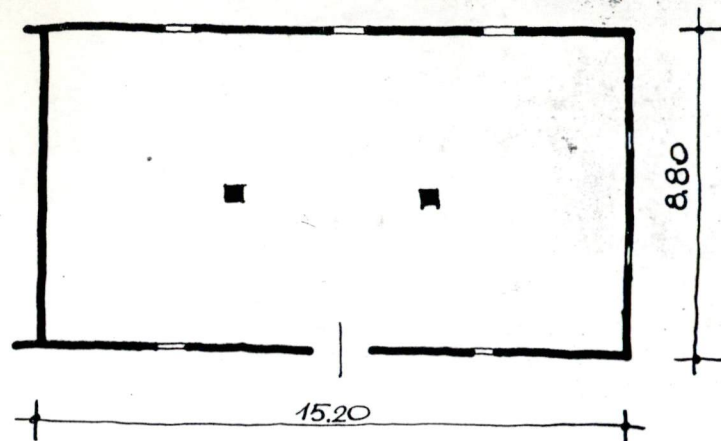
30. Inwentaryzacja pomiarowa

10. Udostępnienie

DOSTĘPNY

Z Y X W V U T S R P O N M L K J I H G F E D C B A Nr

31. Szkic sytuacyjny, plan schematyczny, uwagi opisowe, fotografia



Talis Spiditen

AN200

32. Przebieg prac konserwatorskich

Rok	Wyszczególnienie prac	K o s z t tys. zł

33. Koszty
w tys. zł

Przewidywane

Rzeczywiste

34. Inspekcje

35. Uwagi różne

KATALOG ZABYTKÓW T.VII Z.1

36. Wypełnił dnia XII. 1963

37. Sprawdził dnia

[Signature]

