

Nr

II

A

B

C

D

E

F

G

H

I

J

K

L

M

N

O

P

R

S

T

U

V

W

X

Y

Z

restochowski

1. Obiekt zabytkowy

KOŚCIÓŁ

DREWNIANY

FIL.

SW. WAWRZYNIA

2. Miejscowość

WACHÓW

9m. OLESNO

3. Wiek

XVIII

4. Styl BUD.

DREWNIANE

5. Kubatura m³

1400,02

6. Powierzchnia w m²

280,02

a) zabytkowa:

b) użytkowa:

20. Przynależność administracyjna

a) województwo

OPOLE

b) powiat

OLEŚNO

c) gmina

7. Materiał budowlany

przed zniszczeniem

po odbudowie

11. Ilość budynków

1

14. Grunty należące do zabytku:

ha

12. Ilość kondygnacji

1

a) ogrody stylowe

—

13. Użytkowanie wnętrza według ilości:

b) sady i grunty uprawne

—

a) izb mieszkalnych

—

c) lasy

—

b) innych pomieszczeń

1

d) wody

—

c) piwnic

—

e) inne

MENTAR

04

21. Stacja

Nazwa stacji

Odległość od stacji w km

a) kolejowa

OLEŚNO

5 km.

b) autobusowa

WACHÓW

—

22. Właściciel i jego adres

KURIA BISKUP. OPOLSKA
PARAFIA RZYM.-KAT. WYSOKA

23. Użytkownik i jego adres

PARAF. RZYM.-KAT. WYSOKA

24. Inwestor i jego adres

— " —

8. Wyposażenie architektoniczne

WIEŻA BAROKOWA DREWNIANA
ŚCIANY ZEBAŁI OBITYCH GONTEM
WOKRĘG NAWY CHARAKTERYSTYCZNE
PODCIĘCIA NA KONSTRUKCJE
DREWNIANE. STROP BLASKI
IMITACJA KASETONÓW BOG. MALOW.

9. Autorzy i data budowy i przebudowy

BUD. 1703 r.

15. Przeznaczenie pierwotne budynku

KOŚCIÓŁ

16. Użytkowanie w latach ubiegłych

— " —

17. Użytkowanie obecne

— " —

18. Nadaje się do użycia na

— " —

19. Data, rodzaj i stopień zniszczeń i odbudowy

Data

O P I S

Zniszczenia
%Odbudowa
%

VIII. 1939 r.

XI. 1939 r.

XII. 1945 r.

1959

stopień zniszczeń

25%

1963

STAN DOBRY

25. Rejestr zabytku Nr

187/78

17.02.1954

86154

rok..... miejsce przechowywania

26. Nazwa księgi hipotecznej

27. Nr hipoteczny

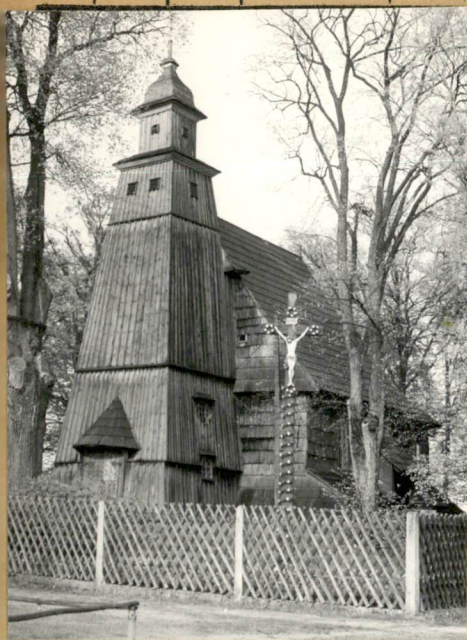
28. Akta

29. Fotografie

30. Inwentaryzacja pomiarowa

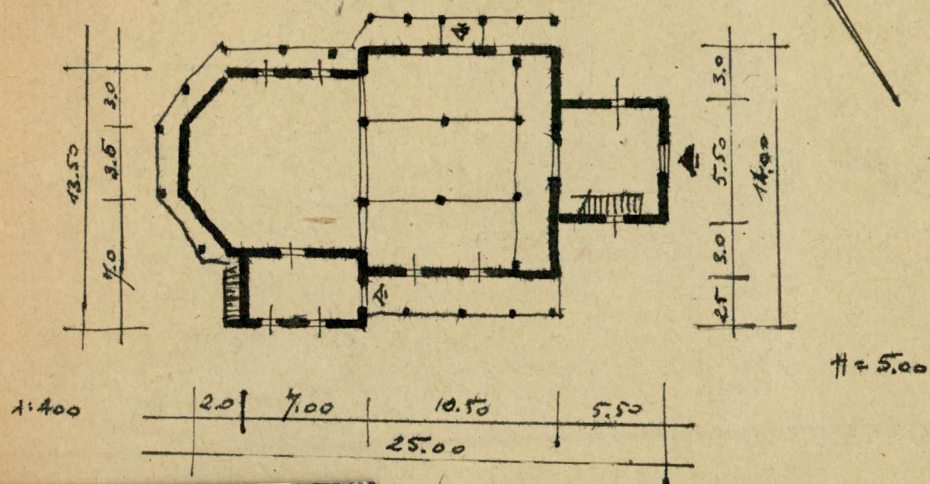
10. Udostępnienie

KURIA I KOŚCIELNEGO.



32. Przebieg prac konserwatorskich

Rok	Wyszczególnienie prac	Koszt tys. zł



33. Koszty w tys. zł

Przewidywane

Rzeczywiste

34. Inspekcje

35. Uwagi różne

LUTSCH. 4, Verzeichnis T. IV z 1894
Katalog Ealytholw T. VII z 18

36. Wypełnił dnia 20. X. 59

J. Krowczyński

37. Sprawdził dnia XI. 1963

Stanisław J. Krowczyński

