

Nr

A

B

C

D

E

F

G

H

I

J

K

L

M

N

O

P

R

S

T

U

V

W

X

Y

Z

OPOLSKIE

2905

1. Obiekt zabytkowy

PLEBANIA

2. Miejscowość

gm. NYSA

WIERZBIĘCICE

3. Wiek
XVIII / XIX4. Styl
BEZ
CECH5. Kubatura m³
2.1106. Powierzchnia w m²
a) zabytkowa: b) użytkowa: 2227. Materiał
budowlanyPrzed znisz-
czeniemPo
odbudowie11. Ilość budynków
1

14. Grunty należące do zabytku: ha

a) ściany

CEGLA

b) sklepienia

-

c) stropy

DREWNO

d) wiązania
dachu

DREWNO

e) krycie dachu

KUPEK

12. Ilość kondygnacji
2 1/213. Użytkowanie wnętrza
według ilości:a) izb mieszkalnych
7b) innych pomieszczeń
6c) piwnic
1

a) ogrody stylowe

-

b) sady i grunty uprawne

-

c) lasy

-

d) wody

-

e) inne

-

8. Wyposażenie architektoniczne

KIATKA SCHODOWA DREWNIAN
KLAŚCZYSTYCZNA15. Przeznaczenie pierwotne budynku
PLEBANIA

16. Użytkowanie w latach ubiegłych

- u -

17. Użytkowanie obecne

- u -

18. Nadaje się do użycia na

9. Autorzy i data budowy i przebudowy

ZBUDOWANA OK. 1800 R

19. Data, rodzaj i stopień zniszczeń i odbudowy

Data

O P I S

Znisz-
czenia
%Odbu-
dowa
%

VIII.1939 r.

XI.1939 r.

XII.1945 r.

1963 r.

ZANIEDBANA

13

10. Udostępnienie

DOSTĘPNA

20. Przynależność administracyjna

a) województwo

OPOLE

b) powiat

NYSA

c) gmina

NYSA

21. Stacja

Nazwa stacji

Odległość
od stacji
w km

a) kolejowa

W MIEJSCU

b) autobusowa

- u -

22. Właściciel i jego adres

PARAFIA RYM-KAT.
WIERZBIĘCICE

23. Użytkownik i jego adres

J/N

24. Inwestor i jego adres

25. Rejestr zabytku Nr 1712/66

28.08.1966

rok 1966 miejsce przechowywania

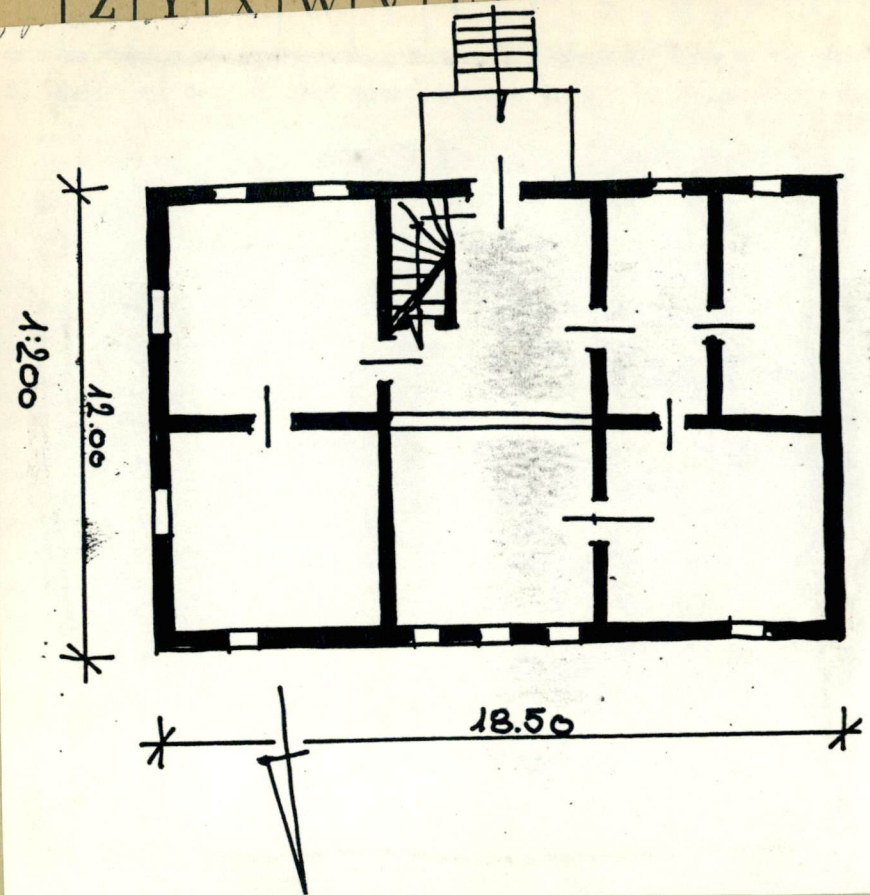
26. Nazwa księgi hipotecznej

27. Nr hipo-
teczny

28. Akta

29. Fotografie

30. Inwentaryzacja pomiarowa



32. Przebieg prac konserwatorskich

Rok	Wyszczególnienie prac	K o s z t tys. zł

33. Koszty w tys. zł

Przewidywane

Rzeczywiste

34. Inspekcje

35. Uwagi różne

KATALOG ZABYTEKÓW T. VII Z. 9.

36. Wypełnił dnia 2.1963

Stanisław M. Kuczek

37. Sprawdził dnia

