

Nr

OPOLSKIE

1. Obiekt zabytkowy

DOM NR 5

2. Miejscowość

gm. NYSA

RADZIKOWICE

3. Wiek XIX

4. Styl BUD. WIEJSKI

5. Kubatura m³

1.260

6. Powierzchnia w m²

a) zabytkowa:

b) użytkowa:

165

7. Materiał budowlany

Przed zniszczeniem

Po odbudowie

11. Ilość budynków

1

14. Grunty należące do zabytku:

ha

a) ściany

CEGLA

b) sklepienia

-

c) stropy

DREWNO

d) wiązania dachu

DREWNO

e) krycie dachu

DACHÓWKA

12. Ilość kondygnacji

2

13. Użytkowanie wnętrza według ilości:

a) izb mieszkalnych

9

b) innych pomieszczeń

3

c) piwnic

-

a) ogrody stylowe

-

b) sady i grunty uprawne

-

c) lasy

-

d) wody

-

e) inne

-

8. Wyposażenie architektoniczne

brak

15. Przeznaczenie pierwotne budynku

MIESZKALNY

16. Użytkowanie w latach ubiegłych

jw.

17. Użytkowanie obecne

jw.

18. Nadaje się do użycia na

19. Data, rodzaj i stopień zniszczeń i odbudowy

Data

O P I S

Zniszczenia %

Odbudowa %

VIII.1939 r.

XI.1939 r.

XII.1945 r.

1963

stan dość dobry

10

20. Przynależność administracyjna

a) województwo

OPOLE

b) powiat

NYSA

c) gmina

NYSA

21. Stacja

Nazwa stacji

Odległość od stacji w km

a) kolejowa

Radzikowice NYSA

w km

b) autobusowa

w km

w km

22. Właściciel i jego adres

ŚLIWKA PIOTR jw.

23. Użytkownik i jego adres

jw.

24. Inwestor i jego adres

9. Autorzy i data budowy i przebudowy

Zbudowany w l. poł. w XIX

25. Rejestr zabytku Nr

1703/66

27.08

rok

1966

miejsce przechowywania

26. Nazwa księgi hipotecznej

27. Nr hipoteczny

28. Akta

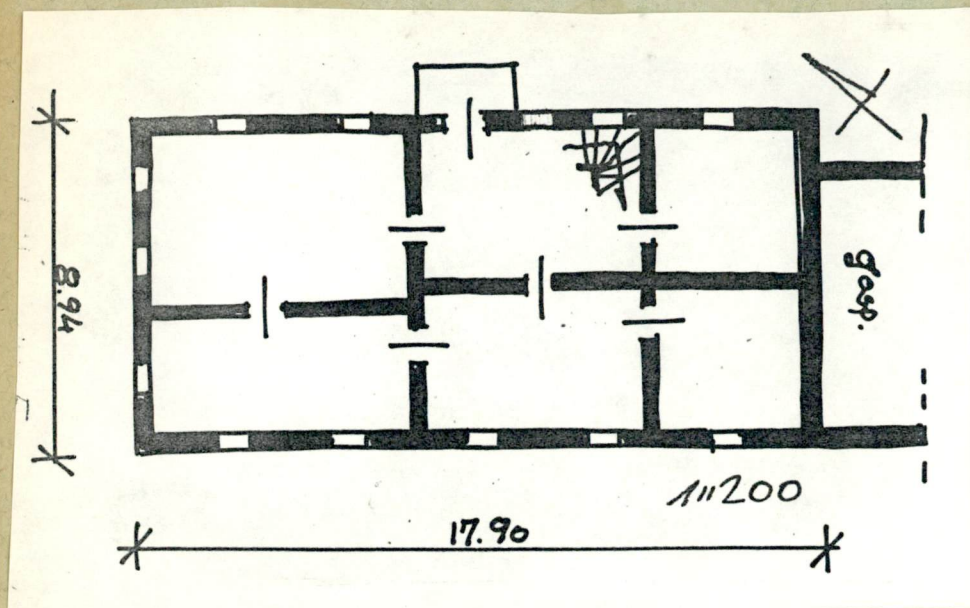
29. Fotografie

30. Inwentaryzacja pomiarowa

10. Udostępnienie

dostępny

31. Szkic sytuacyjny, plan schematyczny, uwagi opisowe, fotografia



32. Przebieg prac konserwatorskich

Rok	Wyszczególnienie prac	Koszt tys. zł

33. Koszty
w tys. zł

Przewidywane

Rzeczywiste

34. Inspekcje

35. Uwagi różne

Katalog zabytków T. VII, z. 9

36. Wypełnił dnia

X. 1963 r.

[Signature]

M. Kozłowski

37. Sprawdził dnia

