

Nr

A B C D E F G H I J K L M N O P R S T U V W X Y Z

1. Obiekt zabytkowy

SZPITAL, DAWNY KLASZTOR DOMINIKANÓW

2. Miejscowość

OPOLE

3. Wiek
XVIII i XIX4. Styl BAROK
EKLEKTYZM5. Kubatura m³
~ 45.0006. Powierzchnia w m²
a) zabytkowa: b) użytkowa: ~ 4.000

20. Przynależność administracyjna

a) województwo OPOLSKIE

b) powiat OPOLE

c) gmina

7. Materiał
budowlany

Przed zniszczeniem

Po odbudowie

11. Ilość budynków 1

14. Grunty należące do zabytku:

ha

21. Stacja

Nazwa stacji

Odległość
od stacji
w km

a) kolejowa

W MIEJSCU

b) autobusowa

— " —

22. Właściciel i jego adres

SKAR M.R. N. OPOLE

8. Wyposażenie architektoniczne
W CZĘŚCI BAROKOWEJ W PRZYBIE-
MIU D. REFLEKTARZ Z MALOWIDŁEM
OK 1730 NA SKLEPIENIU -KAPLICA ŚW. WOJCIECHA - WIDE
OSOBNĄ KARTĄ

15. Przeznaczenie pierwotne budynku KLASZTOR I KAPLICA

16. Użytkowanie w latach ubiegłych SZPITAL

17. Użytkowanie obecne f.w.

18. Nadaje się do użycia na f.w.

19. Data, rodzaj i stopień zniszczeń i odbudowy

Data	O P I S	Zniszczenia %	Odbudowa %
VIII.1939 r.			
XI.1939 r.			
XII.1945 r.			
1968	STAN DOŚĆ DOBRY	10	

23. Użytkownik i jego adres

SZPITAL WOJEWÓDZKI w/m

24. Inwestor i jego adres

25. Rejestr zabytku Nr

rok miejsce przechowywania

26. Nazwa księgi hipotecznej

27. Nr hipoteczny

28. Akta

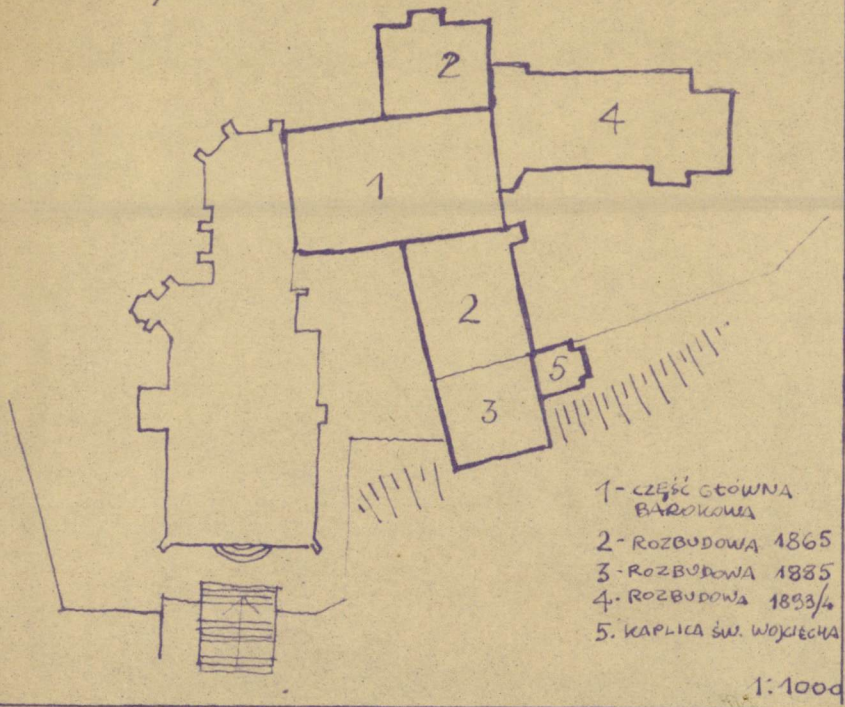
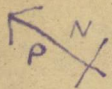
29. Fotografie

30. Inwentaryzacja pomiarowa

10. Udostępnienie

DOSTĘPNY ZA REZWOLENIEM
DYREKCIJ.

OPOLE. D. KLASZTOR DOMINIKANÓW, OB. SZPITAL



32. Przebieg prac konserwatorskich

Rok	Wyszczególnienie prac	K o s z t tys. zł

33. Koszty
w tys. zł

Przewidywane

Rzeczywiste

34. Inspekcje

36. Wypełnił dnia

XI. 1968r.

[Signature] *[Signature]*

37. Sprawdził dnia

