

Nr

A

B

C

D

E

F

G

H

I

J

K

L

M

N

O

P

R

S

T

U

V

W

X

Y

Z

OPOLSKIE

2880

1. Obiekt zabytkowy

DOM - ul Bohaterów Stalingradu 26 (Rynek)

2. Miejscowość

Nysa

3. Wiek

XVII XVIII

4. Styl

Barok

5. Kubatura m³4749
24006. Powierzchnia w m²

a) zabytkowa: elewacje b) użytkowa: 600

20. Przynależność administracyjna

a) województwo Opole

b) powiat Nysa

c) gmina

7. Materiał budowlany

Przed zniszczeniem

Po odbudowie

11. Ilość budynków

1

14. Grunty należące do zabytku:

ha

a) ściany

cegła cegła

12. Ilość kondygnacji

3

a) ogrody stylowe

b) sklepienia

krycone kolebkowe

13. Użytkowanie wnętrza według ilości:

a) izb mieszkalnych

12

b) sady i grunty uprawne

c) stropy

drewno kleiwa

c) lasy

d) więzania dachu

drewno drewno

b) innych pomieszczeń

4

d) wody

e) krycie dachu

dachówka dachówka

c) piwnic

3

e) inne

21. Stacja

Nazwa stacji

Odległość od stacji w km

a) kolejowa

Nysa

1,0

b) autobusowa

Nysa

0,2

22. Właściciel i jego adres

PMRN - Nysa

8. Wyposażenie architektoniczne

Uwagi i uwagi na
odwrocieRzeźba św. Piotra w elew. bocznej,
kamień 1672. Zrekonstruowane
garniaty pilastrowe i mury

15. Przeznaczenie pierwotne budynku

dome mieszkalny

16. Użytkowanie w latach ubiegłych

dome mieszkalny

17. Użytkowanie obecne

dome mieszkalny

18. Nadaje się do użycia na

dome mieszkalny

23. Użytkownik i jego adres

PMRN - Nysa

24. Inwestor i jego adres

9. Autorzy i data budowy i przebudowy

II połowa XVII w.

Spalony 1945. Odbudowany
1957-8

19. Data, rodzaj i stopień zniszczeń i odbudowy

Data

O P I S

Zniszczenia %

Odbudowa %

VIII.1939 r.

XI.1939 r.

XII.1945 r.

Obiekt uległ zniszczeniu
podczas działań wojennych

20%

1956-7

odbudowa

100%

1963

Stan dobry

25. Rejestr zabytku Nr 1352/66

25.04.1966

rok miejsce przechowywania

26. Nazwa księgi hipotecznej

27. Nr hipoteczny

28. Akta

29. Fotografie

na odwrocie

30. Inwentaryzacja pomiarowa

31. Szkic sytuacyjny, plan schematyczny, uwagi opisowe, fotografia

Obiekt niszczonej podłogi ścian wojennych, zaburzone, a następnie w latach 1956-7 odbudowane. Wnętrze uległo zupełnej przebudowie. Zachowane fragmenty piwnice i muru przydatne konstrukcyjne odnowione fasada uzyskała dodatkowy walec w postaci kolumn. Wstrząsanie elewacji płu na wys. 2,5 m od poziomu ulicy mającej się niby z roku 1672 r.



32. Przebieg prac konserwatorskich

Rok	Wyszczególnienie prac	Koszt tys. zł

33. Koszty
w tys. zł

Przewidywane

Rzeczywiste

34. Inspekcje

35. Uwagi różne

Katalog Zabytków T. VII. Z. 9

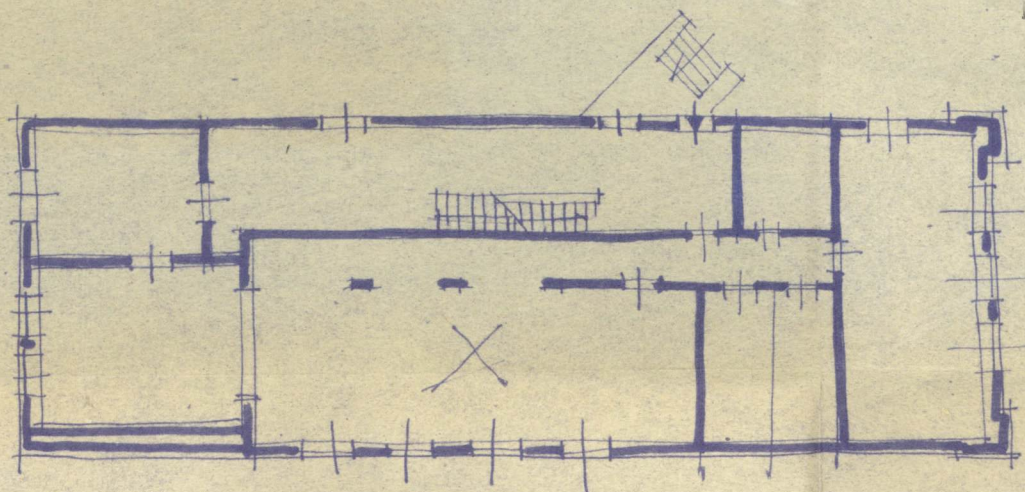
36. Wypełnił dnia

21. X. 50 (Ejmm)

37. Sprawdził dnia 1 X. 1963

[Signature] A. K. K. K.

A black and white photograph of a large, multi-story building, likely a school or institutional structure. The building features a prominent gabled roof with a central dormer window. The facade is light-colored and has several windows, some with dark shutters or frames. The building is situated on a street corner, with a sidewalk and some vegetation in the foreground. The photograph is mounted on a page with other text and images.



Rok

Koszt
tys. zł

33. Koszty
w tys. zł

Przewidywane

Rzeczywiste

34. Inspekcje

 $\widehat{v_{11}} = 2.9$

36. Wypełnił dnia

21.8.50 (E. M. M. M.)

37. Sprawdził dnia 1^{go} X. 1963

W. L. Andrews - A. L. Andrews