

Nr

A

B

C

D

E

F

G

H

I

J

K

L

M

N

O

P

R

S

T

U

V

W

X

Y

Z

OPOLSKIE

1. Obiekt zabytkowy

DOM SIEROT, 06. KLASZTOR SS. FELICJANEK PL. KATEDRALNY 8 DOM SIEROT

2. Miejscowość

NYSA

2864

3. Wiek
XVI, XVII i XIX

4. Styl

BAROK

5. Kubatura m³

3,700

6. Powierzchnia w m²

270

a) zabytkowa:

b) użytkowa:

7. Materiał budowlany

Przed zniszczeniem

Po odbudowie

11. Ilość budynków

1

14. Grunty należące do zabytku:

ha

20. Przynależność administracyjna

a) województwo

OPOLE

b) powiat

NYSA

c) gmina

a) ściany

CEGLA

b) sklepienia

CEGLA

c) stropy

DREWNO

d) wiązania dachu

DREWNO

e) krycie dachu

DACHÓWKA

12. Ilość kondygnacji

4

13. Użytkowanie wnętrza według ilości:

a) izb mieszkalnych

18

b) innych pomieszczeń

10

c) piwnic

1

a) ogrody stylowe

—

b) sady i grunty uprawne

—

c) lasy

—

d) wody

—

e) inne

—

21. Stacja

Nazwa stacji

Odległość od stacji w km

a) kolejowa

NYSA

w km

b) autobusowa

NYSA

w km

22. Właściciel i jego adres

Kuria biskupia w Opolu

23. Użytkownik i jego adres

Klasztor ss. Felicjanek w Nysie

24. Inwestor i jego adres

8. Wyposażenie architektoniczne

Szczyt pod barokowy.
Portal reprezentacyjny z płaskorzeźbą św. Anny 1513.
Tablica erekcyjna bpa Thurowa 1513
W relikwiarzu płaskorzeźb kamiennych z ławie 1613.

15. Przeznaczenie pierwotne budynku

kaplica

16. Użytkowanie w latach ubiegłych

brursa

17. Użytkowanie obecne

Klasztor DOM SIEROT

18. Nadaje się do użycia na

19. Data, rodzaj i stopień zniszczeń i odbudowy

Data

O P I S

Zniszczenia %

Odbudowa %

VIII.1939 r.

XI.1939 r.

XII.1945 r.

1863

zawiedlowany (wzrosty ogólny, uszkodzenia elewacji, brzozy, os. pos.)

15

25. Rejestr zabytku Nr

1208/66

15.03

rok 1966

miejsce przechowywania

26. Nazwa księgi hipotecznej

27. Nr hipoteczny

28. Akta

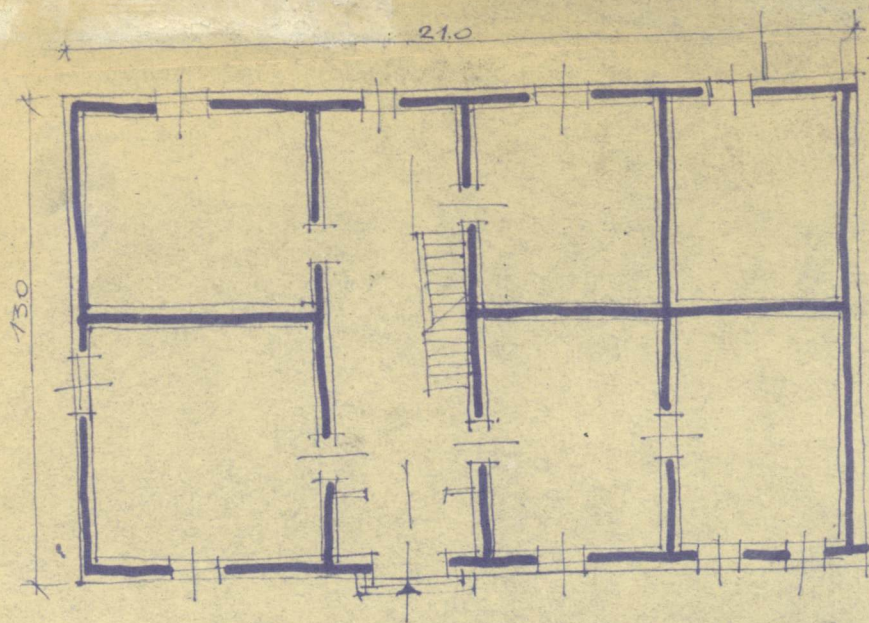
29. Fotografie

30. Inwentaryzacja pomiarowa

10. Udostępnienie

Dostępny za zgodą władz kościelnych. - (inwentura)

L K J I H G F E D C B A Nr



NYSA - PL. KATEDRALNY 8
/VL. KUPIECKA/

Pz. = 272 m²
Kub. ≈ 3700 m³

ROK. BUD.
1723

32. Przebieg prac konserwatorskich

Rok	Wyszczególnienie prac	K o s z t tys. zł

33. Koszty
w tys. zł

Przewidywane

Rzeczywiste

34. Inspekcje

35. Uwagi różne

Bibliografia:

1. Jutzi H., Verzeichnis der Kunst-
denkmale T. IV. 1892.-
2. Hetschig Zuleytlow T. VII. z. 9.
3. Dietrich, Das Mendikantenstift
zu Neisse (Jahresbericht des
Ver. f. Altertum i. Neisse).

36. Wypełnił dnia IX. 1963 r.

[Signature] *[Signature]*

37. Sprawdził dnia

