

Nr

A

B

C

D

E

F

G

H

I

J

K

L

M

N

O

P

R

S

T

U

V

W

X

Y

Z

1. Obiekt zabytkowy

PALA

Niezabytkowy

2. Miejscowość gm. NAMYSŁÓW

ZIEMIEŁOWICE

3. Wiek

XIX

4. Styl

REZERWACJA

5. Kubatura m<sup>3</sup>

4600

6. Powierzchnia w m<sup>2</sup>

a) zabytkowa: 880 b) użytkowa: 1050

20. Przynależność administracyjna

a) województwo

OPOLSKIE

b) powiat

NAMYSŁÓW

c) gmina

ZIEMIEŁOWICE

7. Materiał budowlany

Przed zniszczeniem

Po odbudowie

11. Ilość budynków

1

14. Grunty należące do zabytku:

ha

21. Stacja

Nazwa stacji

Odległość od stacji w km

a) ściany

cegła

b) sklepienia

—

c) stropy

DREWNO

d) więzania dachu

DREWNO

e) krycie dachu

DACHÓWKA

12. Ilość kondygnacji

2 + piwnice + łazienka

13. Użytkowanie wnętrza według ilości:

a) izb mieszkalnych 10 + 11 domowy użytkownik

b) innych pomieszczeń sklep GS

c) piwnic

11

a) ogrody stylowe

b) sady i grunty uprawne

c) lasy

d) wody

e) inne

DARK

3

a) kolejowa

NAMYSŁÓW

5

b) autobusowa

ZIEMIEŁOWICE

22. Właściciel i jego adres

SKARB PAŃSTWA

8. Wyposażenie architektoniczne

w pomieszczeniach salki, teras, okna z opaskami, zewnetrzne wyposazenie, mosty, lub inne, w tym: balkon, weranda, schody, itp. z wyposazeniem

15. Przeznaczenie pierwotne budynku

PALA

16. Użytkowanie w latach ubiegłych

MIESZKALNE

17. Użytkowanie obecne

MIESZKANIA + GS

18. Nadaje się do użycia na

MIESZKANIA

23. Użytkownik i jego adres

SKLEP GS + MIESZKANIA

24. Inwestor i jego adres

9. Autorzy i data budowy i przebudowy

NA narożniku z cegły i drewna, węgierka.

19. Data, rodzaj i stopień zniszczeń i odbudowy

Data

O P I S

Zniszczenia %

Odbudowa %

VIII.1939 r.

MIEZMISZCZONY

XI.1939 r.

MIEZMISZCZONY

XII.1945 r.

ZOBOWIĄZANY

X 1959

zdestrukcyjony przez wylanie 25%

25. Rejestr zabytku Nr

2171/81

4. II. 1981.

rok ..... miejsce przechowywania

26. Nazwa księgi hipotecznej

27. Nr hipoteczny

28. Akta

29. Fotografie

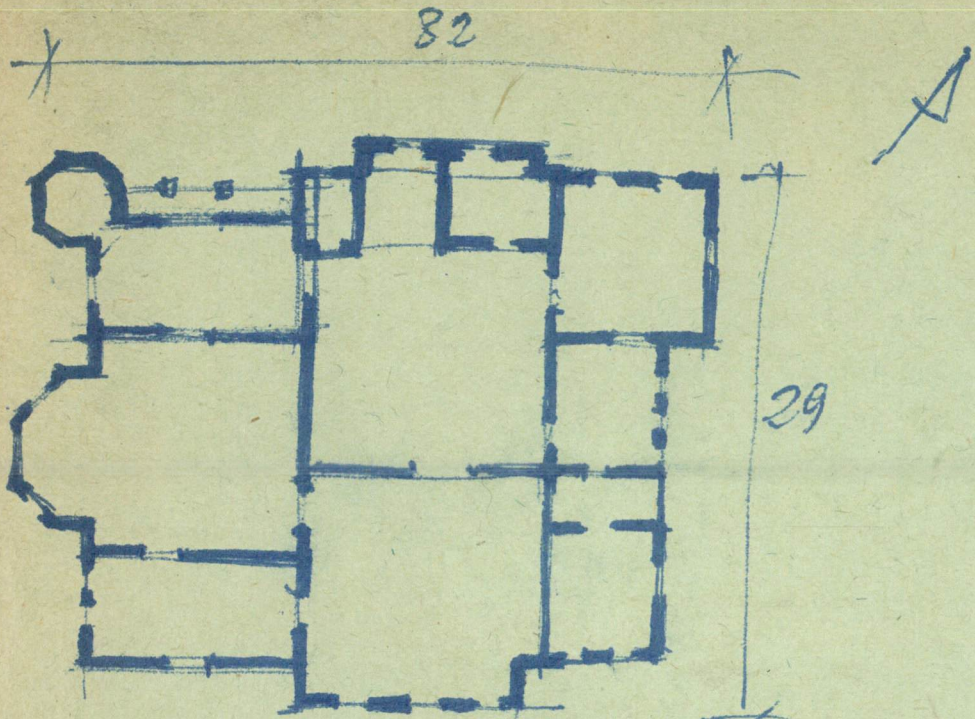
30. Inwentaryzacja pomiarowa

10. Udostępnienie

Ostatni



31. Szkic sytuacyjny, plan schematyczny, uwagi opisowe, fotografia



Wzrost. lewność patelni loggia w dwóch kondygnacjach horizontalni leonardine ngrelity wejście w zach i zachodnie w sercuni PK. kłostka schodowa obłożone do stropu. zewn. otwór na całej



32. Przebieg prac konserwatorskich

Rok	Wyszczególnienie prac	Koszt tys. zł

33. Koszty w tys. zł	Przewidywane	Rzeczywiste

34. Inspekcje

35. Uwagi różne

36. Wypełnił dnia 21. X 1919

37. Sprawdził dnia