

1. Obiekt zabytkowy

PREZBITERIUM D. KOŚCIOŁA

KOŚCIOŁ FIL. P.W. ŚW. MARII MAGDALENY

2. Miejscowość

gm. NAMYSŁÓW

ZIEMIĘTOWICE 2691

3. Wiek

XIV

4. Styl

GOTYCKI

5. Kubatura m³

1.400

6. Powierzchnia w m²

a) zabytkowa

b) użytkowa

200

7. Materiał budowlany

Przed zniszczeniem

Po odbudowie

11. Ilość budynków

1

14. Grunty należące do zabytku:

ha

a) ściany

CEGLA

b) sklepienia

-

c) stropy

DREWNO

d) wiązania dachu

DREWNO

e) krycie dachu

DACHÓWKA

12. Ilość kondygnacji

1

13. Użytkowanie wnętrza według ilości:

a) izb mieszkalnych

-

b) innych pomieszczeń

2

c) piwnic

-

a) ogrody stylowe

-

b) sadz i grunty uprawne

-

c) lasy

-

d) wody

-

e) inne

-

8. Wyposażenie architektoniczne

NA ZEWNĄTRZ SZKARPY USKO. KOŁE. ŚWIANY WEWNĄTRZ ROZCZŁON. KOWANE PŁYTKAMI ARKADAMI.

15. Przeznaczenie pierwotne budynku

KOŚCIÓŁ

16. Użytkowanie w latach ubiegłych

j.w.

17. Użytkowanie obecne

j.w.

18. Nadaje się do użycia na

j.w.

9. Autorzy i data budowy i przebudowy

ZBUDOWANY ZAPRAWNE W 2. POŁ. W. XIV, Z ZAKRYCIĄ DOBUDOWANĄ W XVI W. NAWA DREWNIANA WZMIAN-KOWANA 1666. 1762 W RUINIE, PO-ZOSTAŁO TYLKO PREZBITERIUM I ZAKRYCIE. ODBUDOWANE 1958-60.

19. Data, rodzaj i stopień zniszczeń i odbudowy

Data	O P I S	Zniszczenia %	Odbudowa %
VIII. 1939 r.	RUINA, OD XVIII W.		
XI. 1939 r.			
XII. 1945 r.	RUINA.		
1968	STAN DOBRY, PO ODBUDOWIE 1958-60		

10. Udostępnienie

DOSTĘPNY

20. Przynależność administracyjna

a) województwo

OPOLSKIE

b) powiat

NAMYSŁÓW

c) gmina

NAMYSŁÓW

21. Stacja

Nazwa stacji

Odległość od stacji w km

a) kolejowa

NAMYSŁÓW

8

b) autobusowa

ZIEMIĘTOWICE

W/M.

22. Właściciel i jego adres

SKARB PAŃSTWA

23. Użytkownik i jego adres

PARAFIA RZYM. KAT. NAMYSŁÓW

24. Inwestor i jego adres

25. Rejestr zabytku Nr

660/60

19.02. 1960 rok

miejsce przechowywania

26. Nazwa księgi hipotecznej

27. Nr hipoteczny

28. Akta

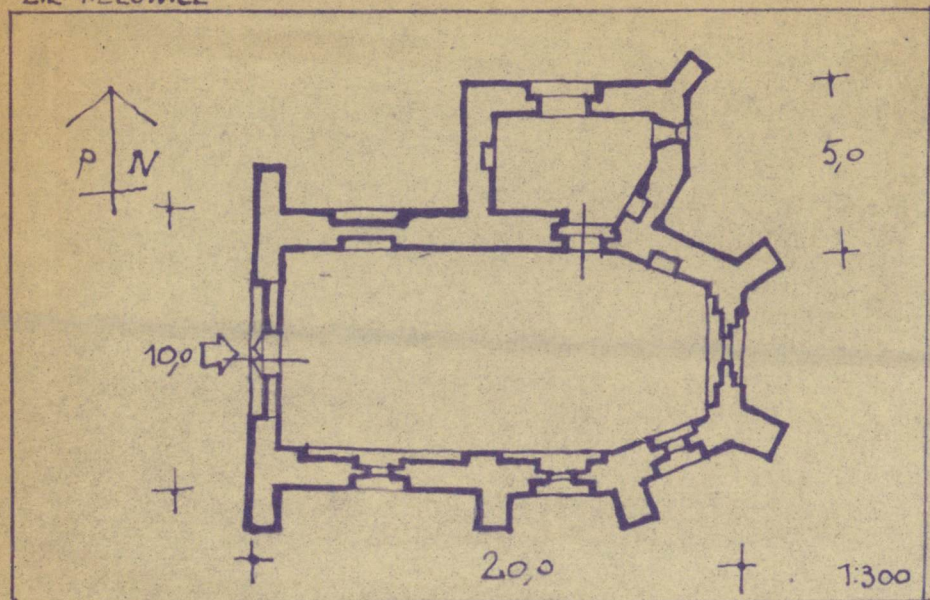
29. Fotografie

30. Inwentaryzacja pomiarowa



31. Szkic sytuacyjny, plan schematyczny, uwagi opisowe, fotografia

ZIEMIĘLOWICE



32. Przebieg prac konserwatorskich

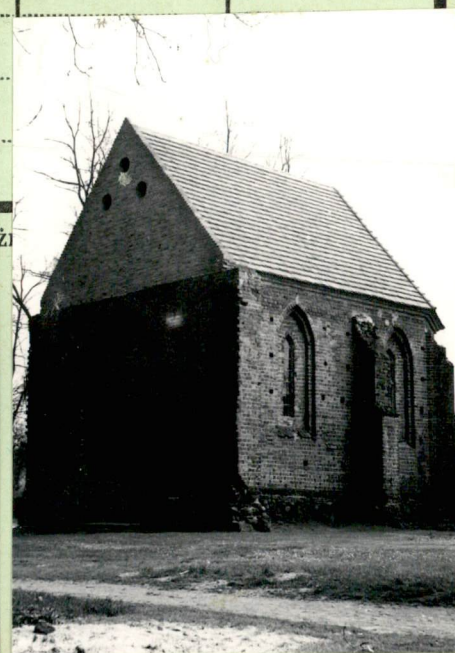
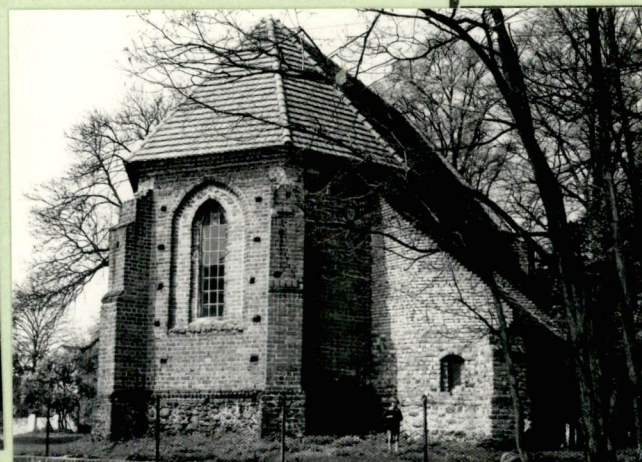
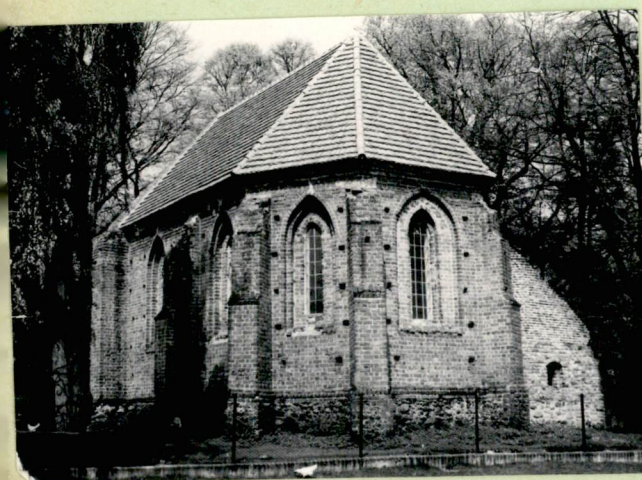
Rok	Wyszczególnienie prac	Koszt tys. zł

33. Koszty  
w tys. zł

Przewidywane

Rzeczywiste

34. Inspekcje

36. Wypełnił dnia XI. 1968 r.

*[Signature]* H. Kucharski

37. Sprawdził dnia