

Nr

A

B

C

D

E

F

G

H

I

J

K

L

M

N

O

P

R

S

T

U

V

W

X

Y

Z

1. Obiekt zabytkowy

POZA SPISEM Budynnek MIESZKALNY (PODWORSKI)

2. Miejscowość

gm. NAWYSTÓW
WOSKOWICE MAŁE

3. Wiek

XIX

4. Styl

Neoklasycyzm

5. Kubatura m³

520

6. Powierzchnia w m²

a) zabytkowa: 96

b) użytkowa: 180

20. Przynależność administracyjna

a) województwo

b) powiat

c) gmina

Opolskie
Namysłów
WOSKOWICE MAŁE

7. Materiał budowlany

Przed zniszczeniem

Po odbudowie

a) ściany

cegła, tynk.

b) sklepienia

—

c) stropy

cegła

d) więzania dachu

drewno

e) krycie dachu

dachówka

11. Ilość budynków

12. Ilość kondygnacji

13. Użytkowanie wnętrza według ilości:

a) izb mieszkalnych

8

b) innych pomieszczeń

5

c) piwnic

14. Grunty należące do zabytku:

ha

a) ogrody stylowe

b) sady i grunty uprawne

c) lasy

d) wody

e) inne

21. Stacja

Nazwa stacji

Odległość od stacji w km

a) kolejowa

Domanowice

3

b) autobusowa

22. Właściciel i jego adres

WOSKOWICE
P.G.R. MAŁE 8.

23. Użytkownik i jego adres

P.G.R. — " —

24. Inwestor i jego adres

8. Wyposażenie architektoniczne

Tympanon, boniowanie,
Kolumny toskańskie

15. Przeznaczenie pierwotne budynku

Mieszkalny

16. Użytkowanie w latach ubiegłych

— " —

17. Użytkowanie obecne

— " —

18. Nadaje się do użycia na

Mieszkalny

9. Autorzy i data budowy i przebudowy

poza XIX wiek.

19. Data, rodzaj i stopień zniszczeń i odbudowy

Data

O P I S

Zniszczenia %

Odbudowa %

VIII.1939 r.

stan dobry

XI.1939 r.

— " —

XII.1945 r.

— " —

X.59.

Obicia ścian zewnętrznych

40

1963

Stan dobry

25. Rejestr zabytku Nr

rok miejsce przechowywania

26. Nazwa księgi hipotecznej

27. Nr hipoteczny

28. Akta

29. Fotografie

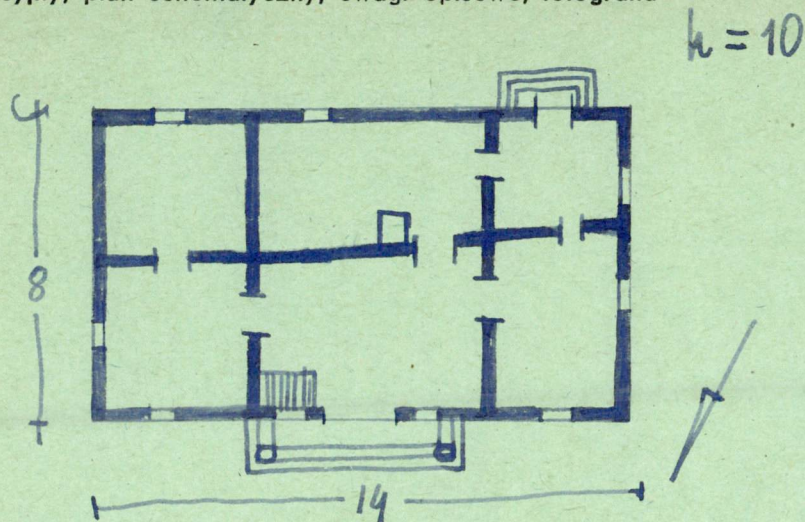
30. Inwentaryzacja pomiarowa

10. Udostępnienie

Obiekt dostępny

Z Y X W V U T S R P O N M L K J I H G F E D C B A Nr

31. Szkic sytuacyjny, plan schematyczny, uwagi opisowe, fotografia



32. Przebieg prac konserwatorskich

| Rok | Wyszczególnienie prac | Koszt tys. zł |
|-----|-----------------------|------------------|
| | | |
| | | |
| | | |
| | | |
| | | |
| | | |
| | | |
| | | |
| | | |

33. Koszty
w tys. zł

Przewidywane

Rzeczywiste

34. Inspekcje

| | | |
|--|--|--|
| | | |
| | | |
| | | |
| | | |
| | | |
| | | |
| | | |
| | | |
| | | |
| | | |

35. Uwagi różne

36. Wypełnił dnia 23.X.59.

Zwolski i Rudnicki

37. Sprawdził dnia VII.63

[Signature] *[Signature]*