

Nr

A

B

C

D

E

F

G

H

I

J

K

L

M

N

O

P

R

S

T

U

V

W

X

Y

Z

OPOLSKIE

2854

1. Obiekt zabytkowy

Losem - ul. Bracka 12

2. Miejscowość

Nysa

3. Wiek

XVIII

4. Styl

Barok

5. Kubatura m³

~ 750

6. Powierzchnia w m²

a) zabytkowa: piwnica b) użytkowa: 230

20. Przynależność administracyjna

a) województwo opole

b) powiat Nysa

c) gmina

7. Materiał budowlany

Przed zniszczeniem

Po odbudowie

11. Ilość budynków

1

14. Grunty należące do zabytku:

ha

a) ściany

cegła

cegła

b) sklepienia

kolebkowe

c) stropy

drewno klejone

d) więzania dachu

drewno

drewno

e) krycie dachu

drewno

12. Ilość kondygnacji

3

13. Użytkowanie wnętrza według ilości:

a) izb mieszkalnych

12

b) innych pomieszczeń

—

c) piwnic

3

a) ogrody stylowe

b) sady i grunty uprawne

c) lasy

d) wody

e) inne

21. Stacja

Nazwa stacji

Odległość od stacji w km

a) kolejowa

Nysa

1,0

b) autobusowa

Nysa

0,5

22. Właściciel i jego adres

PMRN - Nysa

8. Wyposażenie architektoniczne

Zagłazanie i uszycie w oknach

ochronie

Fasada nie zdobiona, cała sztywna.

15. Przeznaczenie pierwotne budynku

dla celów mieszkaniowych

16. Użytkowanie w latach ubiegłych

dla celów mieszkaniowych

17. Użytkowanie obecne

dla celów mieszkaniowych

18. Nadaje się do użycia na

dla celów mieszkaniowych

23. Użytkownik i jego adres

PMRN - Nysa

24. Inwestor i jego adres

9. Autorzy i data budowy i przebudowy

II polowa XVIII w.

Spalony 1945. Odbudowany 1958-7

19. Data, rodzaj i stopień zniszczeń i odbudowy

Data

O P I S

Zniszczenia %

Odbudowa %

VIII.1939 r.

XI.1939 r.

XII.1945 r.

Obiekt zniszczony podczas okupacji

niemieckiej

40%

1958-7

Odbudowa

100%

1963 Stan dobry

25. Rejestr zabytku Nr

1361/66

26-04-1966

rok

miejsce przechowywania

26. Nazwa księgi hipotecznej

27. Nr hipoteczny

28. Akta

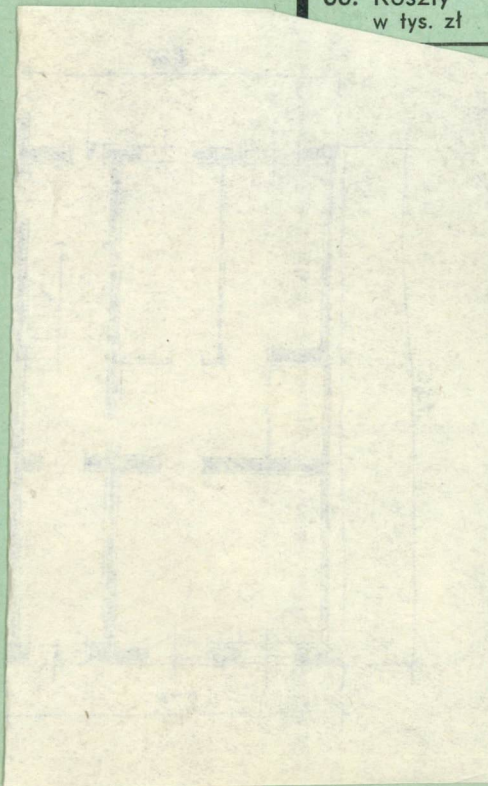
29. Fotografie

30. Inwentaryzacja pomiarowa w posiołach

PMRN - Nysa. Arch. Nysa. w Nysie

31. Szkic sytuacyjny, plan schematyczny, uwagi opisowe, fotografia

Olekt minierowy podziemny dristai wojenyer
zaberpierowu, a uostępnie u kolech 1956-7 latko-
wicie odleusobowau. Węstia pny tym ulepty
preluobowic zachowauo jeonyie uudy konstruicji
Budynek funkcyonowic potęrowy jest z sęnieuim
(nr 10)



32. Przebieg prac konserwatorskich

Rok	Wyszczególnienie prac	Koszt tys. zł

33. Koszty
w tys. zł

Przewidywane

Rzeczywiste

34. Inspekcje

ne

Zabytków T. VII 2.9

36. Wypełnił dnia

24.8.59
wyp. *E. M. M. M.*

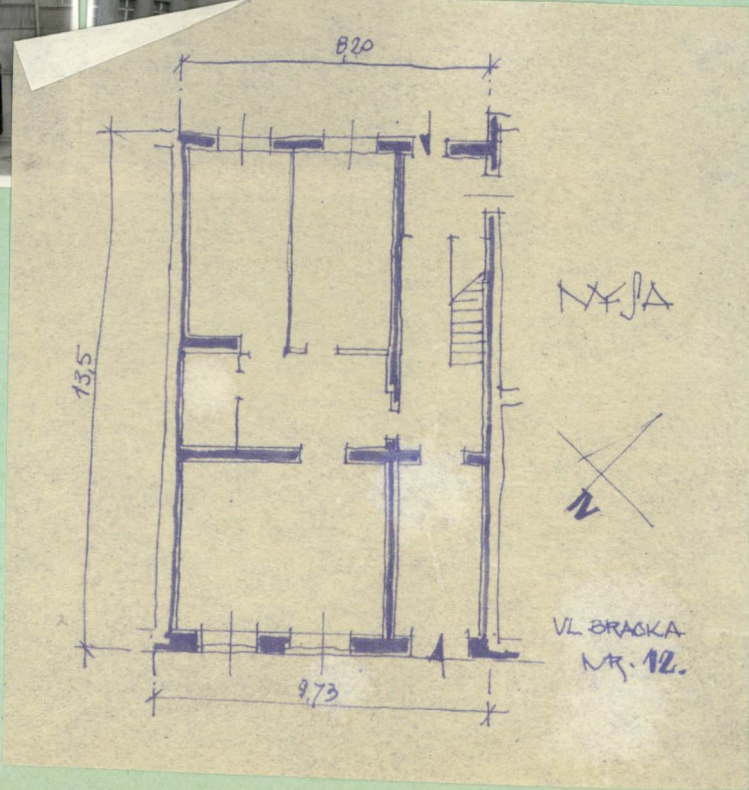
37. Sprawdził dnia IX.63

W. D. S. - *M. K. M. M.*

Z Y X W V U T S R P O N M L K J I H G F E D C B A Nr

31. Szkic sytuacyjny, plan schematyczny, uwagi opisowe, fotografia

Obiekt zniszczony podczas działań wojennych
zabierającemu, a następnie w latach 1956-7 całkowicie
odbudowano. Wnętrze przy tym uległo
przebudowie zachowano jedynie elementy konstrukcyjne.
Budynki funkcjonowanie pełnowartościowy jest z sąsiedztwem
(nr 10)



32. Przebieg prac konserwatorskich

Rok	Wyszczególnienie prac	Koszt tys. zł

33. Koszty w tys. zł	Przewidywane	Rzeczywiste

34. Inspekcje

35. Uwagi różne
Katalog Zabytków T. VII Z.9

36. Wypełnił dnia 24.8.59
wyp. [Signature]

37. Sprawdził dnia IX.63
[Signature] - M. K. [Signature]