

Nr

A

B

C

D

E

F

G

H

I

J

K

L

M

N

O

P

R

S

T

U

V

W

X

Y

Z

OPOLSKIE

1853

1. Obiekt zabytkowy

Domek ul. Brodka nr. 10

2. Miejscowość

Nyso.

3. Wiek

XVIII

4. Styl

barok

5. Kubatura m<sup>3</sup>

1787 ~

6. Powierzchnia w m<sup>2</sup>

a) zabytkowa: cegła b) użytkowa: 650 ~

20. Przynależność administracyjna

a) województwo

opole

b) powiat

Nyso.

c) gmina

7. Materiał budowlany

Przed zniszczeniem

Po odbudowie

11. Ilość budynków

1

14. Grunty należące do zabytku:

ha

a) ściany

cegła

cegła

b) sklepienia

kolebion  
kryżowe

12. Ilość kondygnacji

3

a) ogrody stylowe

b) sady i grunty uprawne

c) lasy

d) wody

e) inne

c) stropy

drewno klejone

d) więzania dachu

drewno drewno

e) krycie dachu

dachówka dachówka

13. Użytkowanie wnętrza według ilości:

a) izb mieszkalnych

8

b) innych pomieszczeń

3

c) piwnic

2

8. Wyposażenie architektoniczne

Łazienka i łazienka

schronienie

Szorst barokowy, bogato  
rozstrakonowany

15. Przeznaczenie pierwotne budynku

domek mieszkalny

16. Użytkowanie w latach ubiegłych

domek mieszkalny

17. Użytkowanie obecne

domek mieszkalny

18. Nadaje się do użycia na

domek mieszkalny

9. Autorzy i data budowy i przebudowy

około 17 pałacy XVIII w.  
Spalony 1945. Odbudowany  
1956-7

19. Data, rodzaj i stopień zniszczeń i odbudowy

Data

O P I S

Zniszczenia  
%Odbu-  
dowa  
%

VIII.1939 r.

XI.1939 r.

XII.1945 r.

obiekt zniszczony podczas działań 30%

wojennych

1956-7

odbudowany

1963

Stan dobry

21. Stacja

Nazwa stacji

Odległość  
od stacji  
w km.

a) kolejowa

Nyso.

1.0

b) autobusowa

Nyso.

0.5

22. Właściciel i jego adres

PM R IV - Nyso.

23. Użytkownik i jego adres

PM R IV - Nyso.

24. Inwestor i jego adres

25. Rejestr zabytku Nr

1360/66

25.04.1966  
rok

miejsce przechowywania

26. Nazwa księgi hipotecznej

27. Nr hipo-  
teczny

28. Akta

29. Fotografie

30. Inwentaryzacja pomiarowa

uposażenie

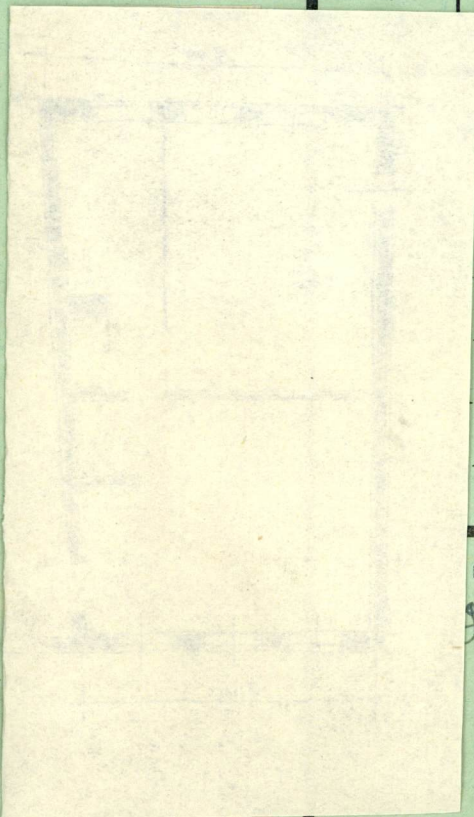
PM R IV - Nyso. Wykon. Arch. Bud.



Z Y X W V U T S R P O N M L K J I H G F E D C B A Nr

31. Szkic sytuacyjny, plan schematyczny, uwagi opisowe, fotografia

Obiekt murowany podłaz szalona wojenny.  
 obudowę przeprowadzono w latach 1956-7. Ponieważ  
 ona ze sobą przedłużoną węższą. Zachowały  
 się stare piwnice. Posadowienie przynosiło doświadczenia  
 (na zdjęciu). Wykazała ona dodatkowy  
 kolor w postaci koloru.



32. Przebieg prac konserwatorskich

Rok	Wyszczególnienie prac	Koszt tys. zł

Przewidywane	Rzeczywiste

34. Inspekcje

różne

Zabytków T. VII Z. 9

36. Wypełnił dnia

24. 8. 59 *[Signature]*

37. Sprawdził dnia 18. 63

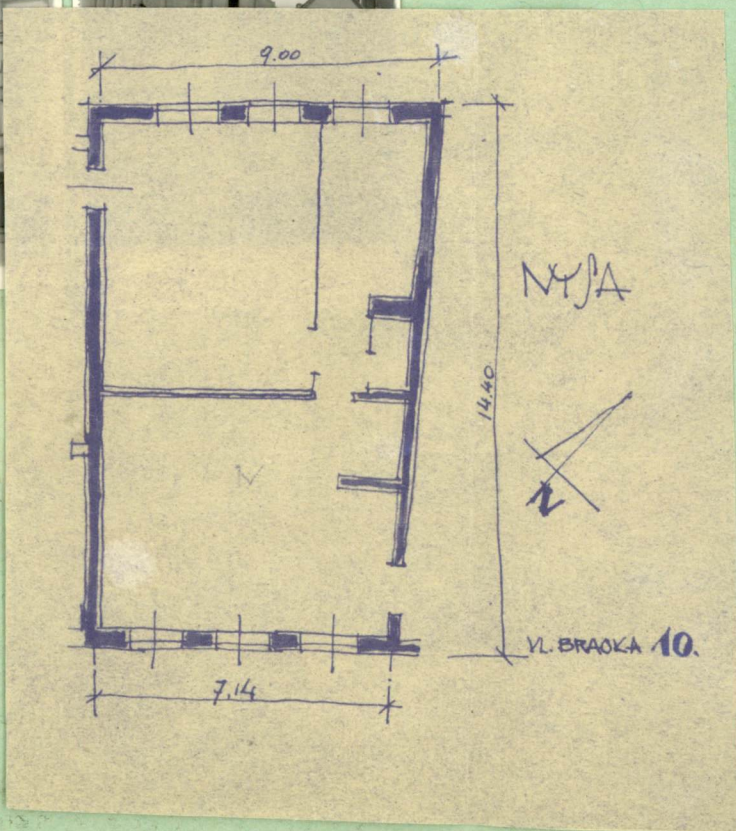
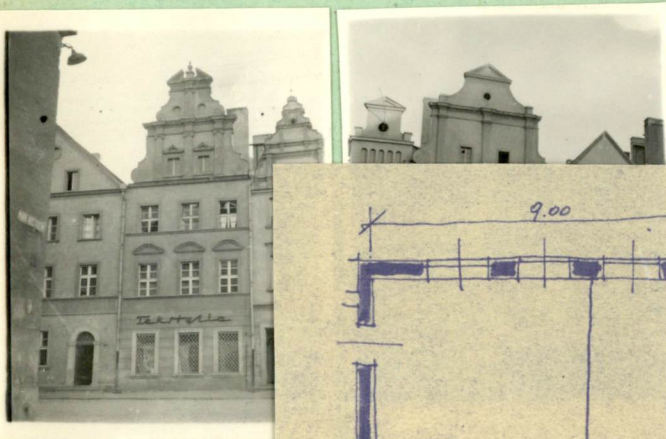
*[Signature]* H. Krawczyk



Z Y X W V U T S R P O N M L K J I H G F E D C B A Nr

31. Szkic sytuacyjny, plan schematyczny, uwagi opisowe, fotografia

Obiekt ruinowy podlegał działaniom wojennym.  
odbudowę przeprowadzono w latach 1956-7. Poziębła  
ma za sobą przebudowę wnętrza. Zachowały  
się stare piwnice. Fundamenty przyniesiono do nowiny  
wygład (na zdjęciu). Wykazał się dodatkowy  
wzrost w postaci kolony.



32. Przebieg prac konserwatorskich

Rok	Wyszczególnienie prac	Koszt tys. zł

33. Koszty  
w tys. zł

Przewidywane

Rzeczywiste

34. Inspekcje


35. Uwagi różne

Katalog Zabytków T. VII Z. 9

36. Wypełnił dnia

24. 8. 59 *[Signature]*

37. Sprawdził dnia 18. 63

*[Signature]* M. Krawczyk