

II

A B C D E F G H I J K L M N O P R S T U V W X Y Z

1. Obiekt zabytkowy

ROŚCIÓK par. pw. Św. Wawrzyni co.

2. Miejscowość gm. NAMYSŁÓW

WOSKOWICE MAŁE (Korzenność)

3. Wiek XVIII w. w. w.

4. Styl zabytek bud. drewnian

5. Kubatura m³ 1600

6. Powierzchnia w m²
a) zabytkowa: 200 b) użytkowa: 190

20. Przynależność administracyjna

a) województwo opolskie

b) powiat Namysłów

c) gmina WOSKOWICE MAŁE

7. Materiał budowlany

przed zniszczeniem po odbudowie

11. Ilość budynków 1

14. Grunty należące do zabytku: ha

21. Stacja Nazwa stacji Odległość od stacji w km

a) kolejowa Poulnowa śl. 3

b) autobusowa

a) ściany

drewno

b) sklepienia

/

c) stropy

drewno

d) więzania dachu

drewno

e) krycie dachu

gont

12. Ilość kondygnacji 3

a) ogrody stylowe

13. Użytkowanie wnętrza według ilości:

b) sady i grunty uprawne

a) izb mieszkalnych

c) lasy

b) innych pomieszczeń

d) wody

c) piwnic

e) inne

22. Właściciel i jego adres

Kurie Pólk. we Włoszowie
PARAFIA RZYM.-KAT. w mieście

8. Wyposażenie architektoniczne

Stan og. XVIII w. a. i b. w. XVII. Tęże i skulem i chmieleńca XVIII w. Stela XVIII w.
maściance pierb. i sto
mę - polichromie

15. Przeznaczenie pierwotne budynku sakralne

16. Użytkowanie w latach ubiegłych sakralne

17. Użytkowanie obecne sakralne

18. Nadaje się do użycia na sakralne

23. Użytkownik i jego adres

par. Koic. Kat. w Woskowicach

24. Inwestor i jego adres

9. Autorzy i data budowy i przebudowy

Kościół zbudowany 1711 mł w. i w. i. Restaurowany 1721 i 1811 mł, 1818 w. i. 1840 rest. decsu 1888-9 gruntowna obnova Koic.

19. Data, rodzaj i stopień zniszczeń i odbudowy

Data	O P I S	Zniszczenia %	Odbudowa %
VIII. 1939 r.			
XI. 1939 r.			
XII. 1945 r.			
X. 59.	Stan zadowalający	10%	
1963	Stan dobry		

25. Rejestr zabytku Nr 612/59; 918/64

rok 1959; 1964 - 89-05
miejsce przechowywania

26. Nazwa księgi hipotecznej

27. Nr hipoteczny

28. Akta

29. Fotografie

30. Inwentaryzacja pomiarowa

10. Udostępnienie polichromie an.
Kowane puz. Beihofa.

Dostępny



dalej woi, na niewielkim wzwie-
żu. Drewniany, konstrukcji
stupowej, krucista - ryglu-
jętn. Na podmurówce ceglano-
wej. Okalowany, nawa

Na końcu prostokąta. Prezbiterium wydłużone, zamknięte trójbocznie. Po preb. al. pstr. i myłego prostok. Obok siebie mieniące w dolnej kond. raskrytych, w górnej - emporaz. Odniesienia, nie ku prezbiterium, a do przodu z zewnątrz na pomoce, schodków, wiodących na galerię z łt. chmi do wnętrza. Al. ze wieże kwadratowa, bryłonożkowa, jej wieże do wieży przynależy z osi w łwo, ostroż. deszczem. Okna prostokątne. Dachu ścian. Wykry gątem. Poł preb. krypta, ślepiec. Nie należało do łt. wejście z zewnątrz - zamknięte. Strop płaski - wpięty między wieżę i prezbiterium.

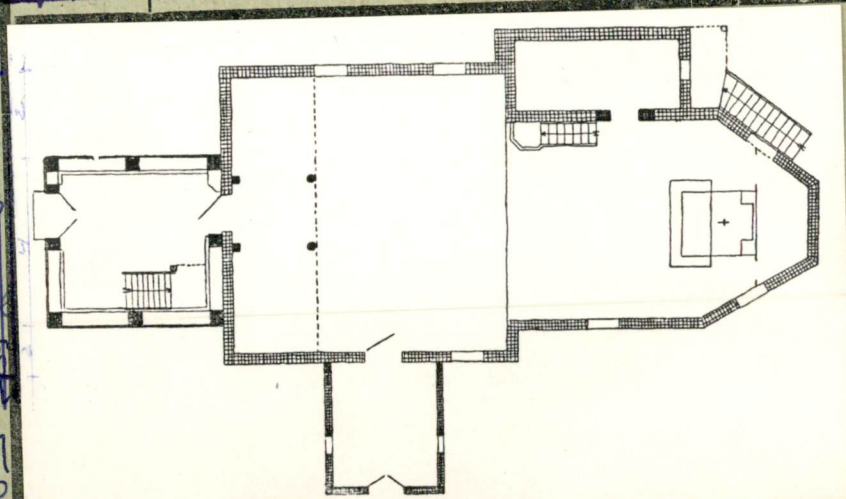
Bibliographie: Die Bau- und Kunstdenkmäler
des Kreises Neumarkt. Incht.
1939

Zjednoczenie - zam. 1858, 18. 11. 57 - 12000 - kart.

KATALOG ZABYTEKÓW T. VII Z.F

L	K	J	I	H	G	F	E	D	C	B	A	Nr
---	---	---	---	---	---	---	---	---	---	---	---	----

32. Przebieg prac konserwatorskich

[illegible]
$$h=20$$


36. Wypełnił dnia 7.10.1999

8.VII.58 *Physiculus*

37. Sprawdził dnia VII. 63

Stewart J. Kirkpatrick