

Nr

IV

A

B

C

D

E

F

G

H

I

J

K

L

M

N

O

P

R

S

T

U

V

W

X

Y

Z

OPOLSKIE  
2046

1. Obiekt zabytkowy

DOLNA SPIŻKA

DOM MIESZKALNY UL. 1-GO MAJA NR 18

2. Miejscowość

OLESNO MIASTO

1-GO MAJA 18.

3. Wiek

1/XIX

4. Styl

BEZ  
CECH5. Kubatura m<sup>3</sup>2500<sup>3</sup>6. Powierzchnia w m<sup>2</sup>128,00<sup>2</sup>

a) zabytkowa:

b) użytkowa:

20. Przynależność administracyjna

a) województwo

OLESNO/OPOLE

b) powiat

OLESNO

c) gmina

OLESNO

7. Materiał budowlany

Przed zniszczeniem

Po odbudowie

11. Ilość budynków

1

14. Grunty należące do zabytku:

ha

a) ściany

DREWO  
GLINA

12. Ilość kondygnacji

1

a) ogrody stylowe

—

21. Stacja

Nazwa stacji

Odległość od stacji w km

b) sklepienia

—

13. Użytkowanie wnętrza według ilości:

b) sady i grunty uprawne

—

a) kolejowa

OLESNO

0,5

c) stropy

DREWO

a) izb mieszkalnych

4

c) lasy

—

b) autobusowa

—

0,4 km

d) więzania dachu

DREWO

b) innych pomieszczeń

2

d) wody

—

22. Właściciel i jego adres

P.R.N.

M.R.N. OLESNO

e) krycie dachu

PADA

c) piwnic

1

e) inne

—

8. Wyposażenie architektoniczne

OBIEKT NALEŻY DO GRUPY  
~10 STARYCH CHAŁUP MIEJSKICH

15. Przeznaczenie pierwotne budynku

DOM MIESZKALNY

16. Użytkowanie w latach ubiegłych

—

17. Użytkowanie obecne

—

18. Nadaje się do użycia na

—

23. Użytkownik i jego adres

GAIK FLORENTYNA  
BŁASZCZYK JAN

24. Inwestor i jego adres

P.R.R.

9. Autorzy i data budowy i przebudowy

ROK BUD. ~1850

REMONT WNETRZ I DACHU  
1956

19. Data, rodzaj i stopień zniszczeń i odbudowy

Data

O P I S

Zniszczenia %

Odbudowa %

VIII.1939 r.

XI.1939 r.

XII.1945 r.

1959

STOPIEŃ ZNISZCZEŃ

1963

ZANIEBANY

25

25. Rejestr zabytku Nr

rok ..... miejsce przechowywania

26. Nazwa księgi hipotecznej

27. Nr hipoteczny

28. Akta

29. Fotografie

30. Inwentaryzacja pomiarowa

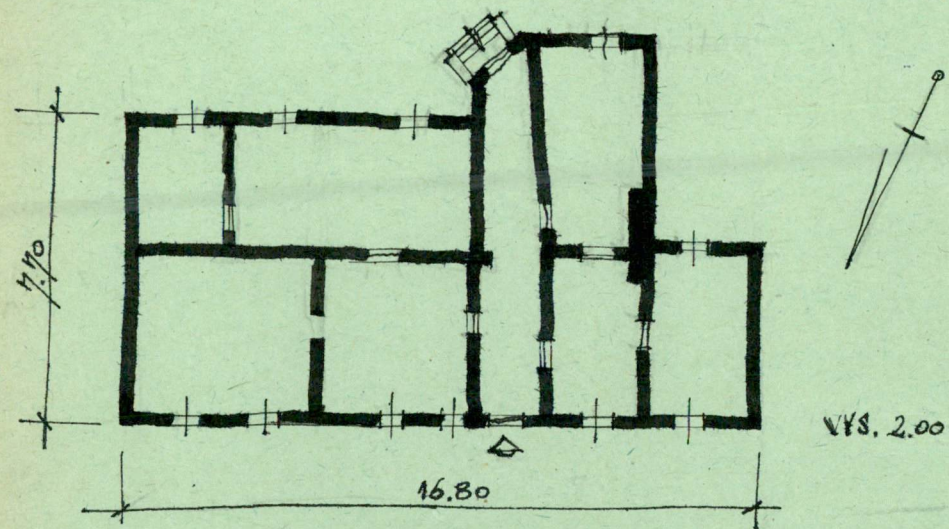
10. Udostępnienie

DOSTĘPNY



Z Y X W V U T S R P O N M L K J I H G F E D C B A Nr

31. Szkic sytuacyjny, plan schematyczny, uwagi opisowe, fotografia



1:200

32. Przebieg prac konserwatorskich

Rok	Wyszczególnienie prac	Koszt tys. zł

33. Koszty  
w tys. zł

Przewidywane

Rzeczywiste

34. Inspekcje


35. Uwagi różne

KATALOG ZABYTKÓW T.VII 2.10

36. Wypełnił dnia

8.X.57

*J. Krawczyk*

37. Sprawdził dnia

XI. 1963

*Olindaus - A. Karner*