

Nr

A

B

C

D

E

F

G

H

I

J

K

L

M

N

O

P

R

S

T

U

V

W

X

Y

Z

OPOLSKIE

2645

1. Obiekt zabytkowy.

POZA SPŁEĆMIĄ NR 12

NIE ISTNIEJE

2. Miejscowość gm. NAMYSŁÓW  
RYCHNÓW

3. Wiek

XIX

4. Styl

BEZ CECH

5. Kubatura m<sup>3</sup>

350

6. Powierzchnia w m<sup>2</sup>

a) zabytkowa: 86

b) użytkowa: 96

20. Przynależność administracyjna

a) województwo

OPOLSKIE

b) powiat

NAMYSŁÓW

c) gmina

NAMYSŁÓW-KAMIENNA

7. Materiał budowlany

przed zniszczeniem

po odbudowie

11. Ilość budynków

1

14. Grunty należące do zabytku:

ha

21. Stacja

Nazwa stacji

Odległość od stacji w km

a) ściany

cegła

b) sklepienia

c) stropy

drewno

d) więzania dachu

drewno

e) krycie dachu

głowa

12. Ilość kondygnacji

1

a) ogrody stylowe

13. Użytkowanie wnętrza według ilości:

b) sady i grunty uprawne

a) izb mieszkalnych

2

c) lasy

b) innych pomieszczeń

1

d) wody

c) piwnic

e) inne

a) kolejowa

Kamienica 1

b) autobusowa

8. Wyposażenie architektoniczne

Rzut przeobrażenia  
(odbiór od charakteru  
ulicy) w kierunku  
kamienia z piekarnicą  
widok od strony  
wejścia na teren.

15. Przeznaczenie pierwotne budynku

mieszkalne

16. Użytkowanie w latach ubiegłych

mieszkalne

17. Użytkowanie obecne

mieszkalne

18. Nadaje się do użycia na

rozbiórki

9. Autorzy i data budowy i przebudowy

Budowane w 1901 roku  
XIX wieku

19. Data, rodzaj i stopień zniszczeń i odbudowy

Data

O P I S

Zniszczenia  
%dbudowa  
%

VIII. 1939 r.

XI. 1939 r.

XII. 1945 r.

VII. 58 r.

obiekt częściowo zniszczony (część gosp. budynku)

10. Udostępnienie

obiekt dostępny

25. Rejestr zabytku Nr

rok..... miejsce przechowywania

26. Nazwa księgi hipotecznej

27. Nr hipoteczny

28. Akta

29. Fotografie

30. Inwentaryzacja pomiarowa

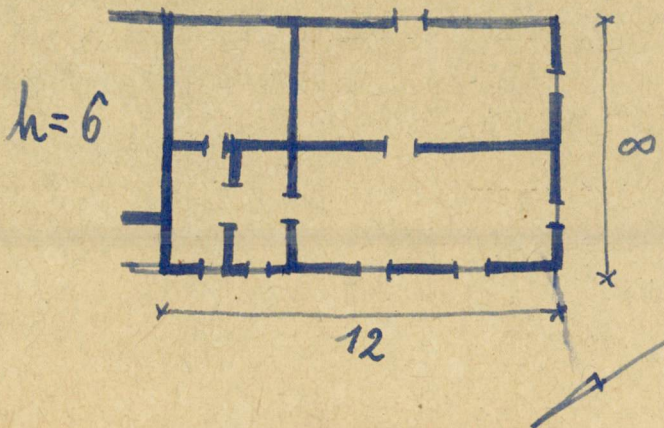
X-59. Część gospodarcza odbudowana  
1963 stan dobry, całkowicie przebudowana

85



31. Szkic sytuacyjny, plan schematyczny, uwagi opisowe, fotografia

Podmurówka z kamienia  
Belki więzby dachowej igłone  
na kółki.



32. Przebieg prac konserwatorskich

Rok	Wyszczególnienie prac	Koszt tys. zł

33. Koszty w tys. zł	Przewidywane	Rzeczywiste

34. Inspekcje

35. Uwagi różne

36. Wypełnił dnia  
2.VII.58. B. Rataj.

37. Sprawdził dnia VIII.63

*[Signature]*