

Nr IX IV A B C D E F G H I J K L M N O P R S T U V W X Y Z

1. Obiekt zabytkowy

SPICHLERZ

2. Miejscowość gm. NAMYSTÓW
RYCHNÓW (Reichen)

3. Wiek XVIII/XIX

4. Styl klasycystyczny

5. Kubatura m³ 1800

6. Powierzchnia w m²
a) zabytkowa: 200 b) użytkowa: 400

20. Przynależność administracyjna

a) województwo opolskie
b) powiat Namysłów
c) gmina RYCHNÓW

7. Materiał budowlany przed zniszczeniem po odbudowie

11. Ilość budynków 1

14. Grunty należące do zabytku: ha

21. Stacja Nazwa stacji Odległość od stacji w km

a) ściany cegła

12. Ilość kondygnacji 2

a) ogrody stylowe /

b) sklepienia cegła

13. Użytkowanie wnętrza według ilości:

b) sady i grunty uprawne /

c) stropy brak

a) izb mieszkalnych /

c) lasy /

d) więzania dachu drewno

b) innych pomieszczeń 8

d) wody /

e) krycie dachu blacha

c) piwnic /

e) inne /

22. Właściciel i jego adres

Skarb Państwa

8. Wyposażenie architektoniczne

15. Przeznaczenie pierwotne budynku spichlerz.

23. Użytkownik i jego adres

PGR Rychnów.

Gzymsy
Sklepienie kolebkowe

16. Użytkowanie w latach ubiegłych gospodarcze

17. Użytkowanie obecne gospodarcze

18. Nadaje się do użycia na gospodarcze

24. Inwestor i jego adres

9. Autorzy i data budowy i przebudowy
wzmiesiony w r. 1800.

19. Data, rodzaj i stopień zniszczeń i odbudowy

Data	O P I S	Zniszczenia %	Odbudowa %
VIII. 1939 r.	<u>niezniszczony</u>		
XI. 1939 r.	<u>niezniszczony</u>		
XII. 1945 r.	<u>niezniszczony</u>		
X. 59	<u>obicie ścian zewnętrznych i wewnętrznych</u>	<u>20</u>	
1963	<u>Zaniedbany</u>	<u>10</u>	

25. Rejestr zabytku Nr 915/64
rok 1964 miejsce przechowywania

26. Nazwa księgi hipotecznej 27. Nr hipoteczny

28. Akta

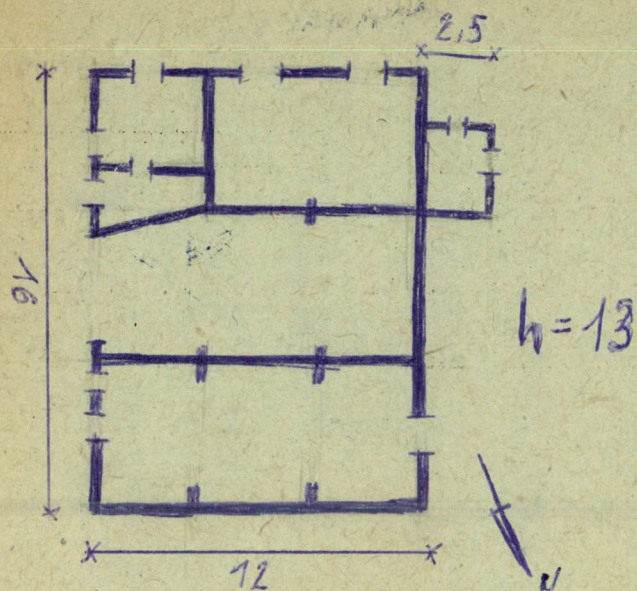
29. Fotografie

30. Inwentaryzacja pomiarowa

10. Udostępnienie

Obiekt udostępniony
-ny.

31. Szkic sytuacyjny, plan schematyczny, uwagi opisowe, fotografia



Na planie prostokąta. dwukondygnacyjny z półpiętrzem; 5 osiowy z bramą wjazdową zamkniętą odśrodkowo. Elewacje otynkowane lizenami. Dach dwuspadowy kryty blachą.



32. Przebieg prac konserwatorskich

Rok	Wyszczególnienie prac	Koszt tys. zł

33. Koszty w tys. zł

Przewidywane

Rzeczywiste

34. Inspekcje

35. Uwagi różne

36. Wypełnił dnia 16. VII. 58 J. Banach

8. VII. 58 S. Bygretym

37. Sprawdził dnia VII. 63

[Signature] *[Signature]*