

Nr

II

A B C D E F G H I J K L M N O P R S T U V W X Y Z

OPOLSKIE

2640

1. Obiekt zabytkowy

266/3

DOM MIESZKALNY tzw. "Dom Ogrodnika"

(nr. 45)

2. Miejscowość

gm. NAMYSŁÓW

RYCHNOW (Reichen)

3. Wiek

XVIII/XIX

4. Styl

KLASYCYZM

5. Kubatura m³

260

6. Powierzchnia w m²

a) zabytkowa: 84

b) użytkowa: 90

20. Przynależność administracyjna

a) województwo

opolskie

b) powiat

[Namysłów]

c) gmina

KAMIENNA NAMYSŁÓW

7. Materiał budowlany

przed zniszczeniem

po odbudowie

a) ściany

cegła

b) sklepienia

c) stropy

drewno

d) więzania dachu

drewno

e) krycie dachu

dachówka

11. Ilość budynków

1

12. Ilość kondygnacji

1

13. Użytkowanie wnętrza według ilości:

a) izb mieszkalnych

3

b) innych pomieszczeń

2

c) piwnic

/

14. Grunty należące do zabytku:

ha

a) ogrody stylowe

b) sady i grunty uprawne

c) lasy

d) wody

e) inne

21. Stacja

Nazwa stacji

Odległość od stacji w km

a) kolejowa

Kamienne 1

b) autobusowa

22. Właściciel i jego adres

Smarb Państwa

8. Wyposażenie architektoniczne

Łukowe nadproże okienne.

15. Przeznaczenie pierwotne budynku

domki dla ogrodników

16. Użytkowanie w latach ubiegłych

mieszkalne

17. Użytkowanie obecne

mieszkalne

18. Nadaje się do użycia na

mieszkalne

23. Użytkownik i jego adres

P.G.R. w Rychnowie

24. Inwestor i jego adres

9. Autorzy i data budowy i przebudowy

Zbudowany ok. 1800 r.

19. Data, rodzaj i stopień zniszczeń i odbudowy

Data

O P I S

Zniszczenia
%Odbudowa
%

VIII. 1939 r.

Dobry

XI. 1939 r.

— " —

XII. 1945 r.

— " —

X-1959

Stan dobry. Tynk ścian zewnętrznych odnowiony.

5

1963

Stan dobry

25. Rejestr zabytku Nr

915/64

27.05.1964 rok

miejsce przechowywania

26. Nazwa księgi hipotecznej

27. Nr hipoteczny

28. Akta

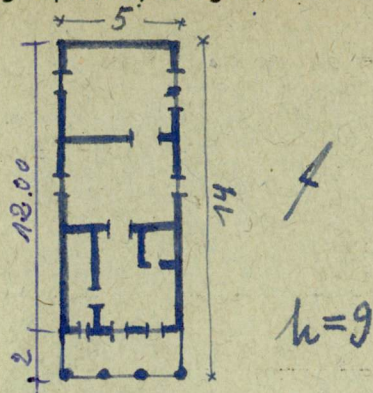
29. Fotografie

30. Inwentaryzacja pomiarowa

10. Udostępnienie

Obiekt dostępny

31. Szkic sytuacyjny, plan schematyczny, uwagi opisowe, fotografia



Usytuowany na pól. zach od Ro-
ciota. w pobliżu drogi przez wieś,
murowany. Tyłkowy. Na planie
prostokąta. Parterowy. Szczyt pól. wy-
sunisty tworzy podcienie wsparte na
4 słupach, na ceglanych kolumnach.
W podcieniu drzwi wejściowe na osi.
po bokach 2 zamknięte półkolumny
okna. Dachu dwuspadowy, kryty
dachówką. Szczyt pól, ozdobiony
z prostokątnym oknem.

Bibliografia: Die Bau- und Kunst-
denkmäler des Krei-
ses Namslau. Wrocław
1939

KATALOG ZABYTKÓW T.VII z. 7

32. Przebieg prac konserwatorskich

Rok	Wyszczególnienie prac	Koszt tys. zł



34. Inspekcje

35. Uwagi różne



36. Wypełnił dnia J. Gancien

8.VII.58 J. Gancien

37. Sprawdził dnia VII.63

Kurkowski J. Kurkowski