

Nr

A

B

C

D

E

F

G

H

I

J

K

L

M

N

O

P

R

S

T

U

V

W

X

Y

Z

1. Obiekt zabytkowy

KOSCIÓŁ EWANGELICKI (dawnej FRANCISZKAŃSKI P.W. SW. BARBARY)
(Kościół sw. Barbary)

2. Miejscowość

NYSA

2810

3. Wiek

XV/XVI

4. Styl

późnogotycki

5. Kubatura m³

4.000

6. Powierzchnia w m²

a) zabytkowa: 430 b) użytkowa:

7. Materiał budowlany

Przed zniszczeniem

Po odbudowie

a) ściany

cegła

b) sklepienia

cegła

c) stropy

DREWNO

d) wiązania dachu

drewno

e) krycie dachu

dachówka

11. Ilość budynków

1

12. Ilość kondygnacji

1

13. Użytkowanie wnętrza według ilości:

a) izb mieszkalnych

—

b) innych pomieszczeń

1

c) piwnic

—

14. Grunty należące do zabytku:

ha

a) ogrody stylowe

b) sady i grunty uprawne

c) lasy

d) wody

e) inne

20. Przynależność administracyjna

a) województwo

OPOLSKIE

b) powiat

m. NYSA

c) gmina

21. Stacja

Nazwa stacji

Odległość od stacji w km

a) kolejowa

Nysa

0,5

b) autobusowa

Nysa

0,5

22. Właściciel i jego adres

PARAFIA W LEWINIE (POWIAT PRZESKI)
ZJEDNOCZONY KOŚCIÓŁ EWANGELICKI

8. Wyposażenie architektoniczne

szczyt gotycki

SZCZYT ZACH POZNOGOTYCKI. SZCZYT WSCH. RENESANSOWY OK. 1600. SKLEPIENIE I PODZIĄCY WNETRZA W. XVIII.

15. Przeznaczenie pierwotne budynku

szkolne

16. Użytkowanie w latach ubiegłych

—

17. Użytkowanie obecne

—

18. Nadaje się do użycia na

—

23. Użytkownik i jego adres

Rynek Garmelński

24. Inwestor i jego adres

9. Autorzy i data budowy i przebudowy

zbudowany przed 1428 r.

SPALONY 1542. ODBUDOWANY 1544

przebudowany w XVIII w.

PRZEBUDOWANY 2. POT. W. XVIII.

PRZEDSIÖNEK I WIEŻA 1. POT. W. XIX (1810?)

19. Data, rodzaj i stopień zniszczeń i odbudowy

Data

O P I S

Zniszczenia %

Odbudowa %

VIII.1939 r.

wzrost

XI.1939 r.

—

XII.1945 r.

niezarytk.

40%

1959

Zniszczenia na skutek holu kowars.

20

1963

zaniechany (zaniechany odbudowa przy pomocy Przewodów od m. niewykonanych i nie-
zakończonych).

20

25. Rejestr zabytku Nr

937/64

3.06. 1964
rok

miejsce przechowywania

26. Nazwa księgi hipotecznej

27. Nr hipoteczny

28. Akta

29. Fotografie

30. Inwentaryzacja pomiarowa

10. Udostępnienie

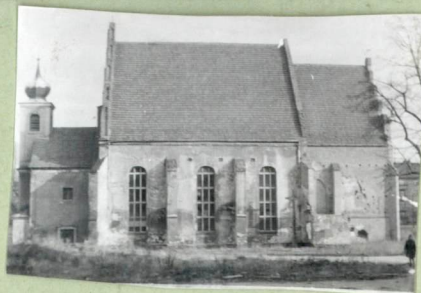
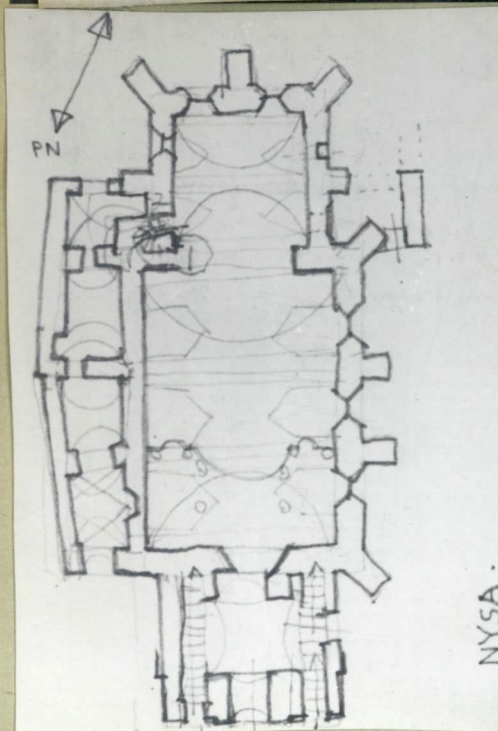
Dobre Fr. 24.3

Zamknięty

KLUCZ POZIADA OB FRANCISZEK DUSZA, NYSA
DE ŚWIERKOWSKIEGO 217.

Własność m. p. podłaz

niezakończony



32. Przebieg prac konserwatorskich

Rok	Wyszczególnienie prac	Koszt tys. zł

33. Koszty w tys. zł

Przewidywane

Rzeczywiste

34. Inspekcje

35. Uwagi różne

1. Litzke H., Verzeichnis der Kunst-
denkmäler T. II 1889.
2. Katalog Zabytków T. VII 29.

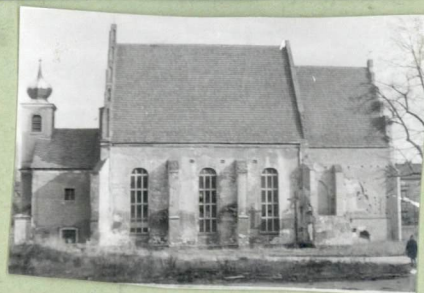
36. Wypełnił dnia

20 X 59 *[Signature]*

37. Sprawdził dnia

IX. 1863 r.

[Signature] *[Signature]*



37. Sprawdził dnia

ix. 1863

Г. К. Косицкий