

Nr

A

B

C

D

E

F

G

H

I

J

K

L

M

N

O

P

R

S

T

U

V

W

X

Y

Z

OPOLSKIE

2807

1. Obiekt zabytkowy

288/2

SEMINARIUM DUCHAINE

DAWNY

KLASZTOR

BOŻOGROBCÓW

UL. BRACKA 18.

2. Miejscowość

NYSA

3. Wiek

XVIII

4. Styl

BOJ. ROK

5. Kubatura m³

~ 8.250 ~

6. Powierzchnia w m²

318

a) zabytkowa: 1650

b) użytkowa: 1300

20. Przynależność administracyjna

a) województwo

OPOLSKIE

b) powiat

m. IVY SIA

c) gmina

7. Materiał budowlany

Przed zniszczeniem

Po odbudowie

a) ściany

cegl.

b) sklepienia

cegl.

c) stropy

drewn.

d) więzania dachu

drewn.

e) krycie dachu

GONT

dachu.

11. Ilość budynków

1

12. Ilość kondygnacji

2

13. Użytkowanie wnętrza według ilości:

a) izb mieszkalnych

-

b) innych pomieszczeń

22

c) piwnic

14. Grunty należące do zabytku:

ha

a) ogrody stylowe

b) sady i grunty uprawne

c) lasy

d) wody

e) inne

21. Stacja

Nazwa stacji

Odległość od stacji w km

a) kolejowa

IVY SIA

1.0

b) autobusowa

NYSA

0.5

22. Właściciel i jego adres

KURIA BISKUPIA W OPOLU

14 12 18 NYSA

23. Użytkownik i jego adres

SEMINARIUM - NYSA

24. Inwestor i jego adres

8. Wyposażenie architektoniczne

Podziaty pilastrowe elewacji zewn.
Wieża nakryta barokowym hełmem
o podwójnej latarni, krytym gontem.

15. Przeznaczenie pierwotne budynku

klasztor

16. Użytkowanie w latach ubiegłych

szpital

17. Użytkowanie obecne

seminarium

18. Nadaje się do użycia na

klasztor

9. Autorzy i data budowy i przebudowy

XVIII

Zbudowany 1708-13 wg planów
arch. Michała Kleina.
koniec w. XIX dobudowa nowego
skrzydła od pn.-zach.

19. Data, rodzaj i stopień zniszczeń i odbudowy

Data

O P I S

Zniszczenia %

Odbudowa %

VIII.1939 r.

XI.1939 r.

XII.1945 r.

Odbudowany po ostatniej wojnie

1963

Stan dobry

25. Rejestr zabytku Nr

922/64

30.05

1964

miejsce przechowywania

26. Nazwa księgi hipotecznej

27. Nr hipoteczny

28. Akta

29. Fotografie

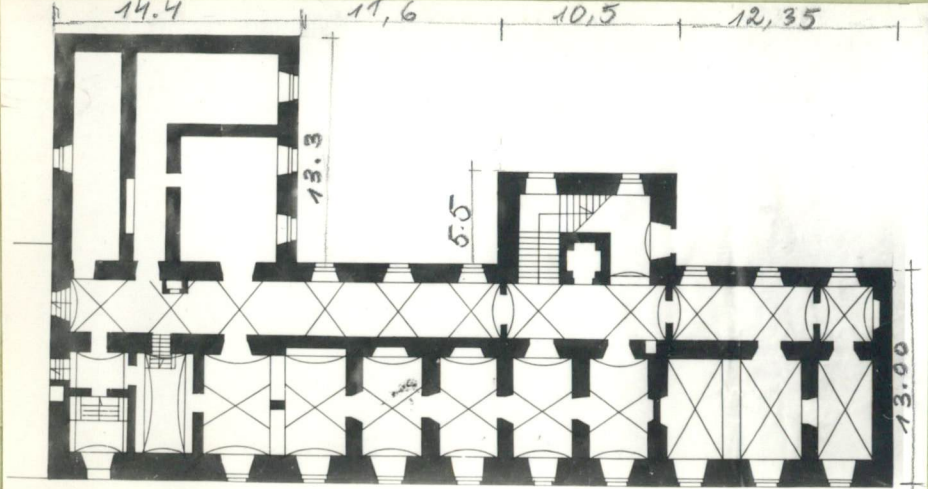
30. Inwentaryzacja pomiarowa

10. Udostępnienie

dostępne

Z Y X W V U T S R P O N M L K J I H G F E D C B A Nr

31. Szkic sytuacyjny, plan schematyczny, uwagi opisowe, fotografia



32. Przebieg prac konserwatorskich

Rok	Wyszczególnienie prac	Koszt tys. zł

33. Koszty w tys. zł	Przewidywane	Rzeczywiste	34. Inspekcje

35. Uwagi różne Bibliografia:
 1. Katalog Zach. Thaw t. VII 2.9
 2. Jang H., Die entwicklung der Barockfassade in Breslau, Liegnitz und Neisse, Breslau 1930
 3. Borowski F., Neisser Barockfassaden (Zeitschrift d.V.F.K. VI. 1933)

20. XI 1963 P. Przytuł

36. Wypełnił dnia

37. Sprawdził dnia IX. 1963

W. Dawydz - M. Kuczyński